

*Fot. Dąbrowiecki*

# INFORMATOR TURYSTYCZNY O ROZKŁADACH JAZDY

pociągów turystycznych, kolei linowych, (górskich)  
autobusów, statków rzecznych, jeziornych i morskich,  
na ważniejszych szlakach turystycznych

**LATO - JESIEŃ 1951**



W A R S Z A W A 1 9 5 1

P.P.W. WYDAWNICTWA KOMUNIKACYJNE



# **INFORMATOR TURYSTYCZNY**

## **O ROZKŁADACH JAZDY**

pociągów turystycznych, kolei linowych (górskich), autobusów, statków  
rzecznych, jeziornych i morskich na ważniejszych szlakach turystycznych

**LATO – JESIEŃ 1951**



**WK**

W Y D A W N I C T W A   K O M U N I K A C Y J N E

Warszawa



## WSTĘP

Polska Ludowa, w której praca i człowiek pracy wysuwane są na naczelne miejsce, podjęła szeroko podjętą akcję zapewnienia pracującym właściwego wypoczynku i rozrywki.

Turystyka, wczasy i krajoznawstwo — oto elementy odprężenia umysłu, regeneracji zdrowia, poznania kraju i jego osiągnięć.

Prezydent R. P. Bolesław Bierut, w przemówieniu do młodzieży w roku 1948 powiedział: „Tylko poznawszy swój kraj można jak najbardziej gorąco kochać go, tylko poznawszy swój kraj można naprawdę owocnie dla niego pracować. Dlatego też poznanie kraju — to wielka, ważna misja społeczna“.

Realizację tej ważnej misji społecznej, podjęły w głównej mierze Związki Zawodowe, Fundusz Wczasów Pracowniczych, Związek Samopomocy Chłopskiej, Związek Młodzieży Polskiej i społeczne organizacje turystyczne, wśród których najważniejsze jest Polskie Towarzystwo Turystyczno-Krajoznawcze.

Obsługę techniczną ruchu turystycznego, prowadzi w dużym odsetku Polskie Biuro Podróży „Orbis“.

Zagadnienie turystyki, masowej, obejmujące opiekę Państwa nad człowiekiem pracy, nad wzmocnieniem w nim poczucia więzi społecznej i zrozumienia istotnych przemian ustrojowych, wysuwa się obecnie na jedno z czołowych miejsc.

Turystyka powszechna ma służyć ludziom pracy. Informator turystyczny o rozkładach jazdy ma służyć organizatorom ruchu, głównie organom związkowym, jako pomoc w ich codziennej pracy.

Red. techn. W. Olkiewicz

Nakł. 5000 Papier druk. sat. VII kl. 70 g A0 Rękopis otrzym. 27. IV 51 Druk 3<sup>1</sup>/<sub>4</sub> + <sup>1</sup>/<sub>2</sub> ark. ilustr. ukończ. 7. VI 51

Drukarnia im. Rewolucji Październikowej Warszawa Zam. 341/IV 51 — 2-B-18004



## TREŚĆ

|                                                                                           | Str. |
|-------------------------------------------------------------------------------------------|------|
| 1. Wstęp                                                                                  | 3    |
| 2. Informacje ogólne                                                                      | 4    |
| 3. Ważniejsze informacje taryfowe dla potrzeb turystyki powszechnej                       | 5    |
| 4. Skrócony rozkład jazdy pociągów turystycznych                                          | 11   |
| 5. Rozkład jazdy Państwowych Kolei Linowych                                               | 33   |
| 6. Rozkład ważniejszych kursów autobusowych na liniach turystycznych                      | 34   |
| 7. Żegluga przybrzeżna i śródlądowa, rozkład rejsów na ważniejszych liniach turystycznych | 48   |

## INFORMACJE OGÓLNE

Informator turystyczny o rozkładzie jazdy podaje w skrócie:

- 1) przebiegi pociągów turystycznych, uruchamianych na ważniejszych trasach,
- 2) kursy autobusów mające istotne znaczenie dla potrzeb turystyki,
- 3) rejsy statków P. P. Żegluga Śródlądowej o znaczeniu turystycznym,
- 4) rejsy statków przybrzeżnej żegluga morskiej o znaczeniu turystycznym,
- 5) rozkład jazdy linowych kolei górskich w Zakopanem i Krynicy.

Wreszcie informator podaje w skrócie obowiązujące taryfy kolejowe, z uwzględnieniem ulg mających zastosowanie dla turystów oraz taryfy kolei linowych, autobusowe i komunikacji wodnej, z wyszczególnieniem ważniejszych ulg.

Celem wydawnictwa jest informacja społecznych organizatorów imprez turystycznych, Związków Zawodowych, Związku Samopomocy Chłopskiej, Związku Młodzieży Polskiej, Polskiego Towarzystwa Turystyczno-Krajoznawczego itp. oraz placówek obsługi turystycznej o przygotowanych dla turystów na sezon letni połączeniach komunikacyjnych.

Informator turystyczny o rozkładach jazdy stanowi pierwszą próbę tego rodzaju, mającą przyczynić się do planowego i pełnego wykorzystania środków komunikacji publicznej dla rozwijającej się turystyki powszechnej.

Instytucje zainteresowane proszone są o zgłaszanie zauważonych niedociągnięć, braków oraz projektów, odnoszących się do zmiany układu i zakresu wydawnictwa, w celu podniesienia jego wartości przy nowym nakładzie.

Informator Turystyczny o rozkładach jazdy nie jest wydawnictwem urzędowym.

Dane jakie zawiera informator odnoszą się do sezonu letniego i jesiennego 1951 r. i mogą w ciągu tego okresu ulegać zmianom podawanym do wiadomości w trybie urzędowym.

## WAŻNIEJSZE INFORMACJE TARYFOWE DLA POTRZEB TURYSTYKI POWSZECHNEJ

(W SKRÓCIE)

### I. KOLEJ

**POCIĄGI TURYSTYCZNE** uruchamia kolej na całej sieci PKP na zamówienia organizacji, zgłaszane do DOKP właściwej terenowo dla stacji wyjazdu. Minimum uczestników 350 osób. Najkrótsza opłacona trasa wycieczki 40 km (w jedną stronę). Najdłuższy czas pobytu na stacji przeznaczenia — 36 godzin.

Przy przewozie stosuje się 50% ulgi od opłat normalnych za przejazd 3 klasą pociągiem osobowym.

Przejazd uczestników odbywa się na podstawie kart uczestnictwa, będących w posiadaniu każdego uczestnika, oraz biletu zbiorowego znajdującego się u kierownika wycieczki. Bilet zbiorowy i karty powinny być wykupione w kasie biletowej wyznaczonej przez DOKP najpóźniej na 12 godzin przed odjazdem pociągu, dla ilości osób odpowiadającej ściśle liczbie jadących (najmniej jednak dla 350 osób ze stacji początkowej pociągu).

Szczegółowe warunki podane są w Dodatku 3 do Załącznika I do Taryfy Osobowej, Bagażowej i Ekspresowej PKP część II. (Do nabycia w Składnicach Taryf Dyrekcji Okręgowych Kolei Państwowych).

**PRZEJAZDY ZA BILETAMI WYCIEZKOWYMI POWROTNYMI** są ogólnie dostępne. Stosowane są z większych ośrodków miejskich (ponad 30-tu) do bliskich miejscowości turystycznych i wypoczynku świątecznym. Bilety te nabywać można w kasach biletowych w soboty i dni przedświąteczne od godz. 16 lub w dni świąteczne.

Wyjazd w dniu wydania, powrót w dni świąteczne do godz. 24, a w razie zbiegu dwóch kolejnych dni świątecznych zarówno w pierwszym jak i w drugim dniu świątecznym. Stosowana ulga wynosi 33%. Opłaty pobiera się od razu za przejazd tam i z powrotem.

### Bilety wycieczkowe powrotne wydaje się w następujących relacjach:

| Od stacji                                                      | Do stacji                                                                                                                                                      |
|----------------------------------------------------------------|----------------------------------------------------------------------------------------------------------------------------------------------------------------|
| i z powrotem                                                   |                                                                                                                                                                |
| (1) Będzin Miasto, Dąbrowa Górnicza, Mysłowice, Sosnowiec Płn. | Bukowno, Rabsztyn                                                                                                                                              |
| (2) Białogard                                                  | Kołobrzeg                                                                                                                                                      |
| (3) Białystok Centralny                                        | Wasilków                                                                                                                                                       |
| (4) Bielsko                                                    | Bystra Wilkowice, Grodziec Śl., Jaworze Jasienica, Jeleśnia, Kąty, Łodygowice, Pogórze, Polana, Skoczów, Sporysz, Wapienica                                    |
| (5) Bielsko<br>Ulgą ważna cały rok                             | Milówka, Rajcza, Sól, Węgierska Górka, Ustroń, Wisła, Wisła Głębie, Zwardoń                                                                                    |
| (6) Bydgoszcz Gł.                                              | Bydgoszcz Brdyujście, Chmielniki, Koronowo, Kruszwica, Rynkowo                                                                                                 |
| (7) Bytom, Chorzów Miasto, Hajduki, Zabrze                     | Goczałkowice Zdrój, Jastrzębie Zdrój, Leśnica, Ozimek, Zdzeszowice                                                                                             |
| (8) Częstochowa                                                | Blachownia, Bobry, Brzeźnica nad Wartą, Herby Nowe, Korwinów, Miedźno, Mirów, Nowy Kamiński, Olsztyn k. Częstochowy, Potok Złoty, Sieraków, Zarki, Ważne Młyny |



| Do stacji                                                                                                                          | Od stacji                                                                                                                                                             |
|------------------------------------------------------------------------------------------------------------------------------------|-----------------------------------------------------------------------------------------------------------------------------------------------------------------------|
| i z powrotem                                                                                                                       |                                                                                                                                                                       |
| (9) Elbląg                                                                                                                         | Frombork, Malbork, Suchacz, Tolkmicko                                                                                                                                 |
| (10) Gdańsk Gł., Gdańsk Oliwa, Gdańsk Wrzeszcz, Gdynia                                                                             | Elbląg, Hel, Jastarnia, Jurata, Kartuzy, Leba, Malbork, Sopot, Wejherowo, Wielka Wieś Hallerowo, Wieżyca, Żukowo                                                      |
| (11) Gniezno                                                                                                                       | Jankowo Dolne, Promno                                                                                                                                                 |
| (12) Inowrocław                                                                                                                    | Kruszwica                                                                                                                                                             |
| (13) Jelenia Góra                                                                                                                  | Lwówek Śl., Pilchowice Zaporą, Wleń                                                                                                                                   |
| (14) Jelenia Góra<br>Ulga ważna cały rok                                                                                           | Szklarska Poręba, Karpacz                                                                                                                                             |
| (15) Katowice                                                                                                                      | Bukowno, Goczałkowice, Zdrój, Jastrzębie Zdrój, Leśnica, Murcki, Olkusz, Ozimek, Pszczyna, Rabsztyn, Rudzieniec, Sławice, Zdzieszowice                                |
| (16) Katowice, Będzin Miasto, Bytom, Chorzów, Chorzów Miasto, Dąbrowa Górnicza, Gliwice, Hajduki, Myslowice, Sosnowiec Ph., Zabrze | Bystra Wilkowice, Jeleśnia, Mikuszowice, Miłówka, Rajcza, Ustroń, Węgierska Górka, Wisła, Wisła Głębcze, Zwardoń                                                      |
| (17) Kielce                                                                                                                        | Górki Szczukowskie, Łączna, Małogoszcz, Sitkówka, Słowik, Węgle, Zagnańsk                                                                                             |
| (18) Koszalin                                                                                                                      | Mielno Koszalińskie                                                                                                                                                   |
| (19) Kraków Gł. Osob.                                                                                                              | Batowice, Bochnia, Grodkowice, Klaj, Krzeszowice, Leńcze, Lucyńce, Mydlniki, Przytkowice, Radziszów, Rudawa, Słomniki, Stronie, Stryszów, Tunel, Wieliczka, Zabierzów |
| (20) Kraków Gł. Osob., Kraków Podgórze<br>Ulga ważna cały rok                                                                      | Hucisko, Jeleśnia, Kalwaria Lanckorona, Kalwaria Zebrzydowska, Maków Podhalański, Skawce, Sucha, Zembrzyce                                                            |
| (21) Leszno                                                                                                                        | Boszkowo, Sława Śl.                                                                                                                                                   |
| (22) Lublin                                                                                                                        | Kreżnica Jara, Puławy, Puławy Miasto, Świdnik, Zamość, Zembrzyce                                                                                                      |
| (23) Łódź Fabryczna                                                                                                                | Andrzejów, Drzewica, Galkówek, Justynów, Spala, Zakowice                                                                                                              |
| (24) Łódź Kaliska                                                                                                                  | Głowno, Grotniki, Jeleń, Kolumna, Swędów                                                                                                                              |
| (25) Olsztyn Gł.                                                                                                                   | Giżycko, Mikołajki, Ostróda, Pisz, Ruciane                                                                                                                            |

| Od stacji                                                                                                    | Do stacji                                                                                                                                          |
|--------------------------------------------------------------------------------------------------------------|----------------------------------------------------------------------------------------------------------------------------------------------------|
| i z powrotem                                                                                                 |                                                                                                                                                    |
| (26) Od wszystkich stacji Poznania<br>Ulga ważna cały rok, a od 1 maja do 30 września także w dni powszednie | Kierkrz, Kobylnica, Kórnik, Mosina, Osowa Góra, Parkowo, Promno Puszczkowsko, Puszczkowsko, Stęszew                                                |
| (27) Radom                                                                                                   | Bartodzieje, Dobieszyn, Garbatka, Jedlnia, Łączna, Suchedniów, Zagnańsk                                                                            |
| (28) Rybnik                                                                                                  | Bystra Wilkowice, Jaworze Jasienica, Jeleśnia, Mikuszowice, Polana, Wapienica                                                                      |
| (29) Rybnik<br>Ulga ważna cały rok                                                                           | Miłowka, Rajcza, Sól, Węgierska Górka, Ustroń, Wisła, Wisła Głębcze, Zwardoń                                                                       |
| (30) Rzeszów                                                                                                 | Babica, Czudec, Strzyżów n. Wisłokiem                                                                                                              |
| (31) Słupsk<br>Ulga ważna także w dni powszednie                                                             | Ustka                                                                                                                                              |
| (32) Szczecin Gł. Osob., Szczecin Niebuszewo, Szczecin Turzynie                                              | Międzyzdroje, Niedźwiedzko, Police, Szczecin Zdroje, Trzebież Szczeciński                                                                          |
| (33) Tarnów                                                                                                  | Bogoniowice Ciężkowice, Bogumiłowice, Łowczówek Pleśna                                                                                             |
| (34) Toruń Gł., Toruń Miasto                                                                                 | Ciechocinek, Kruszwica, Legnowo, Suchatówka, Żnin                                                                                                  |
| (35) Wałbrzych Dworzec Gł., Wałbrzych Miasto<br>Ulga ważna cały rok                                          | Gorce, Jedlina Zdrój, Jugowice, Kowary, Krzeszów, Ludwikowice Kl., Mieroszów, Szklarska Poręba, Świebodzice, Świerki Dolne, Walim, Zagórze Śląskie |
| (36) Warszawa Gł.                                                                                            | Brwinów, Milanówek, Rawka, Warka, Zalesie Górne                                                                                                    |
| (37) Warszawa Śródm.                                                                                         | Brwinów, Milanówek, Rawka                                                                                                                          |
| (38) Warszawa Gdańska                                                                                        | Pomiechówek, Zegrze                                                                                                                                |
| (39) Warszawa Wileńska                                                                                       | Rybińsko, Urle, Zielonka                                                                                                                           |
| (40) Warszawa Wschodnia                                                                                      | Brwinów, Milanówek, Pomiechówek, Zegrze                                                                                                            |
| (41) Wrocław                                                                                                 | Ciechocinek                                                                                                                                        |
| (42) Wrocław Gł., Wrocław Nadodrze                                                                           | Bardo Śląskie, Henryków, Oborniki Śl., Otmuchów, Sobótka, Szczawno Śl. Zdrój, Trzebnica                                                            |
| (43) Zamość                                                                                                  | Susiec, Ruskie Piaski                                                                                                                              |

Szczegóły zawarte są w § 8 Załącznika I do Taryfy Osobowej, Bagażowej i Ekspresowej P K P cz. II ze zmianami podanymi w Dodatku 4 do tegoż Załącznika. (Do nabycia j.w.)



**PRZEJAZDY NA ZJAZDY MASOWE ORAZ TARGI I WYSTAWY.** Ulgę na zjazdy masowe przyznaje każdorazowo na określoną imprezę Ministerstwo Kolei wg swego uznania. Przejazdy odbywają się na podstawie indywidualnych kart uczestnictwa. Ulga na zjazdy dostępna jest tylko dla uczestników tych zjazdów, wysokość jej ustala każdorazowo Ministerstwo Kolei.

Ulga na targi i wystawy jest ogólnie dostępna. Wynosi ona 66% zniżki w drodze powrotnej, pod warunkiem odbycia podróży pierwotnej za biletem normalnym.

Szczegółowe postanowienia zawarte są w §§ 10 i 11 Załącznika I do Taryfy Osobowej, Bagażowej, Ekspresowej PKP, część II (Do nabycia j. w.).

**WYCIECZKI NA POJEZIERZE MAZURSKIE** dla członków Związków Zawodowych, Z. M. P., Związku Samopomocy Chłopskiej, Polskiego Towarzystwa Turystyczno-Krajoznawczego, Polskiego Związku Kajakowego i Ligi Morskiej w grupach najmniej od 5 osób.

### Relacje Wycieczek

| stacje wyjazdu   |                | stacje docelowe    |
|------------------|----------------|--------------------|
| Białystok        | Kraków         | Augustów           |
| Bydgoszcz        | Lublin         | Elk                |
| Bytom            | Łomża          | Frombork           |
| Chorzów          | Łódź           | Giżycko            |
| Częstochowa      | Olsztyn        | Ketrzyn            |
| Dąbrowa Górnicza | Piotrków Tryb. | Lidzbark Warmiński |
| Gdańsk           | Poznań         | Mikołajki          |
| Gdynia           | Radom          | Olsztynek          |
| Gliwice          | Siedlce        | Orzysz             |
| Gniezno          | Sosnowiec      | Ostróda            |
| Grudziądz        | Toruń          | Pisz               |
| Inowrocław       | Warszawa       | Ruciane            |
| Kalisz           | Włocławek      | Suwałki            |
| Katowice         | Wrocław        | Węgorzewo          |
| Kielce           | Zabrze         |                    |

Dla przejazdu tych wycieczek stosuje się 66% ulgę w drodze powrotnej na podstawie zaświadczeń wydawanych przez DOKP właściwą terenowo dla stacji wyjazdu pierwotnego. Ulga uwarunkowana jest odbyciem przejazdu pierwotnego za opłatą normalną.

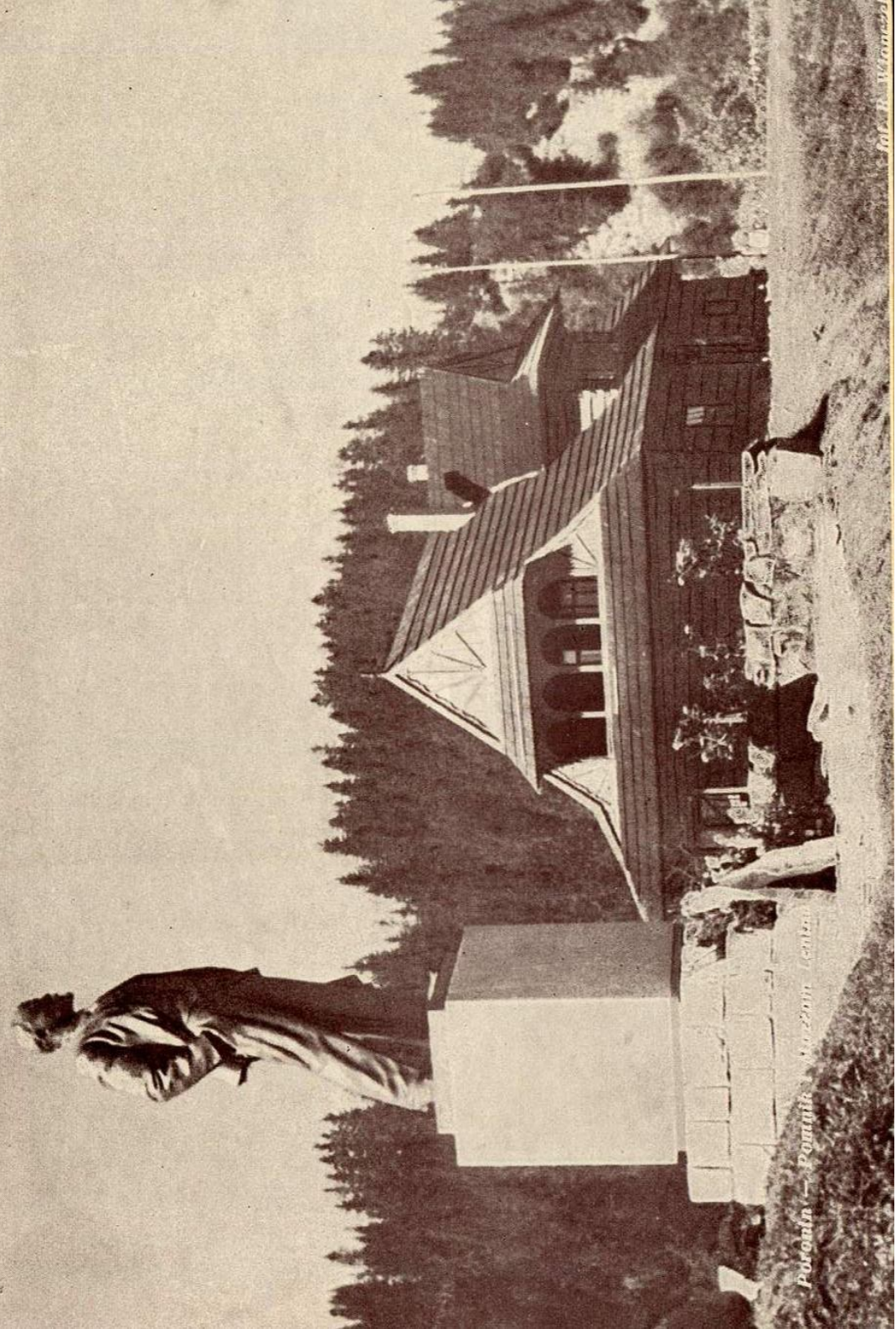
Ulgę stosuje się od 1 maja do 30 września.

Szczegóły zawiera § 12 Załącznika I do Taryfy Osobowej, Bagażowej i Ekspresowej, część II ze zmianami podanymi w Dodatku 6 do tegoż załącznika. (Do nabycia j. w.).

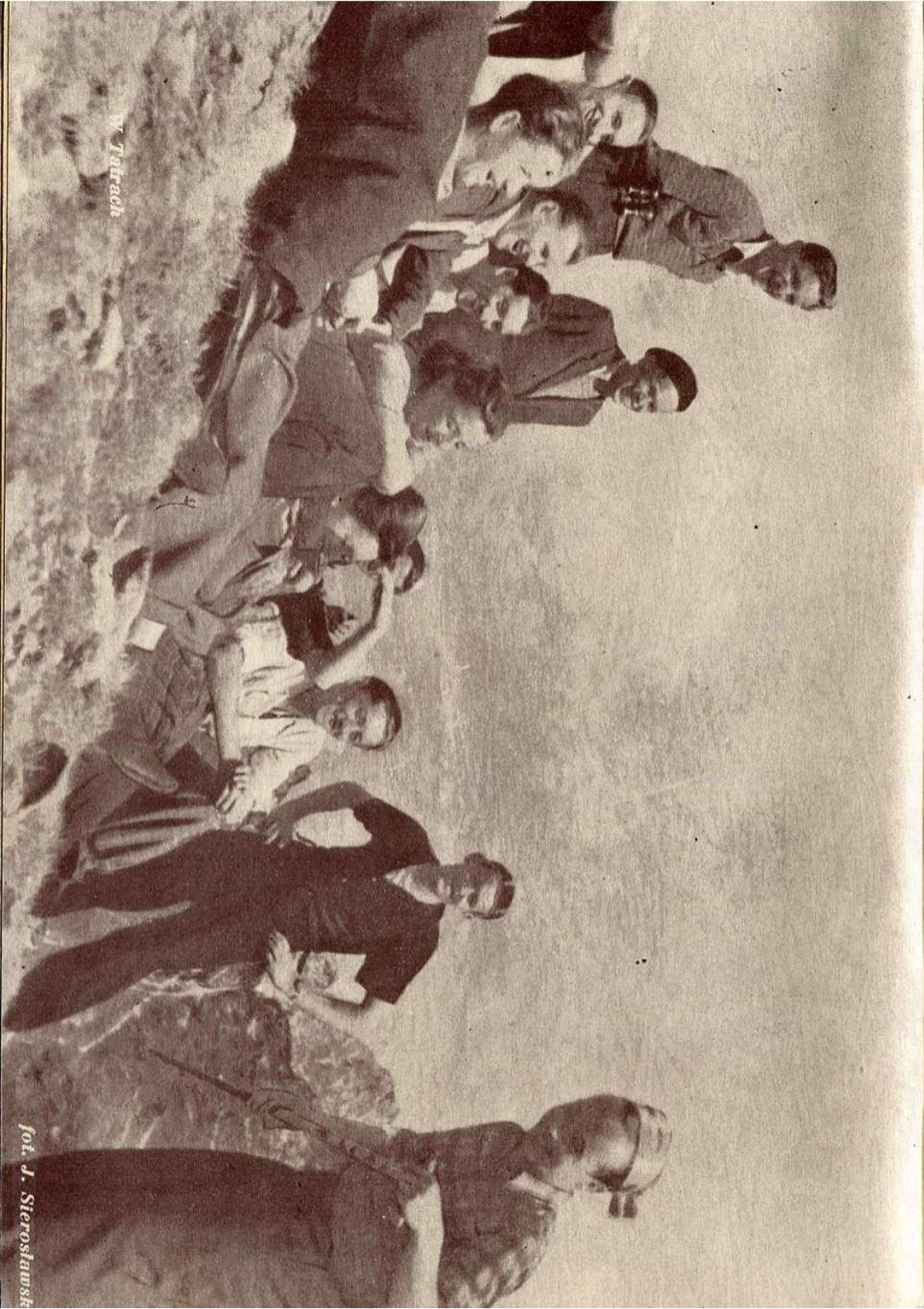
W celu zorientowania w kosztach przejazdu na PKP podaje się poniżej ceny biletów za przejazd do 800 km w klasie 3 pociągów osobowych przy zastosowaniu ulgi 33% i 50%.

### Tabela opłat

| za odległość kilometrów | ceny biletów w złotych z ulgą |      | za odległość kilometrów | ceny biletów w złotych z ulgą |      |
|-------------------------|-------------------------------|------|-------------------------|-------------------------------|------|
|                         | 33%                           | 50%  |                         | 33%                           | 50%  |
| 1 — 6                   | 0,60                          | 0,45 | 51 — 54                 | 4,20                          | 3,00 |
| 7 — 13                  | 1,20                          | 0,75 | 55 — 60                 | 4,20                          | 3,30 |
| 14 — 20                 | 1,20                          | 1,05 | 61 — 70                 | 5,40                          | 3,90 |
| 21 — 26                 | 1,80                          | 1,35 | 71 — 80                 | 5,40                          | 4,20 |
| 27 — 30                 | 2,40                          | 1,65 | 81 — 90                 | 6,60                          | 4,80 |
| 31 — 40                 | 3,00                          | 2,10 | 91 — 100                | 6,60                          | 5,10 |
| 41 — 50                 | 3,60                          | 2,70 | 101 — 110               | 7,80                          | 6,00 |







W Jadrach

fol. J. Sierosławski

| za<br>odległość kilo-<br>metrów | ceny biletów w złotych<br>z ulgą |       | za<br>odległość kilo-<br>metrów | ceny biletów w złotych<br>z ulgą |       |
|---------------------------------|----------------------------------|-------|---------------------------------|----------------------------------|-------|
|                                 | 33%                              | 50%   |                                 | 33%                              | 50%   |
| 111 — 120                       | 8,40                             | 6,30  | 461 — 470                       | 24,60                            | 18,60 |
| 121 — 130                       | 9,00                             | 6,90  | 471 — 480                       | 25,20                            | 18,90 |
| 131 — 140                       | 9,60                             | 7,20  | 481 — 490                       | 25,80                            | 19,20 |
| 141 — 150                       | 10,80                            | 8,10  | 491 — 500                       | 25,80                            | 19,50 |
| 151 — 160                       | 11,40                            | 8,40  | 501 — 510                       | 26,40                            | 19,80 |
| 161 — 170                       | 11,40                            | 8,70  | 511 — 520                       | 27,00                            | 20,10 |
| 171 — 180                       | 12,00                            | 9,00  | 521 — 530                       | 27,00                            | 20,40 |
| 181 — 190                       | 12,60                            | 9,60  | 531 — 540                       | 27,00                            | 20,40 |
| 191 — 200                       | 13,20                            | 9,90  | 541 — 550                       | 27,60                            | 20,70 |
| 201 — 210                       | 13,80                            | 10,50 | 551 — 560                       | 28,20                            | 21,00 |
| 211 — 220                       | 14,40                            | 10,80 | 561 — 570                       | 28,20                            | 21,30 |
| 221 — 230                       | 15,00                            | 11,10 | 571 — 580                       | 28,80                            | 21,60 |
| 231 — 240                       | 15,00                            | 11,40 | 581 — 590                       | 29,40                            | 21,90 |
| 241 — 250                       | 16,20                            | 12,00 | 591 — 600                       | 29,40                            | 22,20 |
| 251 — 260                       | 16,20                            | 12,30 | 601 — 610                       | 30,00                            | 22,50 |
| 261 — 270                       | 17,40                            | 12,90 | 611 — 620                       | 30,60                            | 22,80 |
| 271 — 280                       | 17,40                            | 13,20 | 621 — 630                       | 30,60                            | 23,10 |
| 281 — 290                       | 18,00                            | 13,50 | 631 — 640                       | 30,60                            | 23,10 |
| 291 — 300                       | 18,60                            | 13,80 | 641 — 650                       | 31,20                            | 23,40 |
| 301 — 310                       | 18,60                            | 14,10 | 651 — 660                       | 31,80                            | 23,70 |
| 311 — 320                       | 19,20                            | 14,40 | 661 — 670                       | 32,40                            | 24,30 |
| 321 — 330                       | 19,80                            | 14,70 | 671 — 680                       | 33,00                            | 24,60 |
| 331 — 340                       | 19,80                            | 15,00 | 681 — 690                       | 33,00                            | 24,60 |
| 341 — 350                       | 20,40                            | 15,30 | 691 — 700                       | 33,00                            | 24,90 |
| 351 — 360                       | 21,00                            | 15,60 | 701 — 710                       | 33,60                            | 25,20 |
| 361 — 370                       | 21,00                            | 15,90 | 711 — 720                       | 34,20                            | 25,50 |
| 371 — 380                       | 21,60                            | 16,20 | 721 — 730                       | 34,20                            | 25,50 |
| 381 — 390                       | 21,60                            | 16,20 | 731 — 740                       | 34,20                            | 25,80 |
| 391 — 400                       | 22,20                            | 16,50 | 741 — 750                       | 34,80                            | 26,10 |
| 401 — 410                       | 22,80                            | 16,80 | 751 — 760                       | 35,40                            | 26,70 |
| 411 — 420                       | 23,40                            | 17,40 | 761 — 770                       | 36,00                            | 27,00 |
| 421 — 430                       | 23,40                            | 17,70 | 771 — 780                       | 36,60                            | 27,30 |
| 431 — 440                       | 23,40                            | 17,70 | 781 — 790                       | 36,60                            | 27,30 |
| 441 — 450                       | 24,00                            | 18,00 | 791 — 800                       | 36,60                            | 27,60 |
| 451 — 460                       | 24,60                            | 18,30 |                                 |                                  |       |



## II. PAŃSTWOWE KOLEJE LINOWE (GÓRSKIE)

Obsługują trzy linie:

Krynica — Góra Parkowa.  
Zakopane — Gubałówka  
Kuźnice (Zakopane) — Kasprowy Wierch

Tabela opłat normalnych

| Relacje                                                    | pod górę<br>lub w dół | tam<br>i z powro-<br>tem | imienny abonament  |                    | Miejscówka |
|------------------------------------------------------------|-----------------------|--------------------------|--------------------|--------------------|------------|
|                                                            | zł                    | zł                       | 10 przeja-<br>zdów | 20 przeja-<br>zdów | zł         |
| Zakopane — Gubałówka oraz Krynica — Góra Parkowa . . . . . | 1,20                  | 1,80                     | 9,00               | 18,00              | —          |
| Kuźnice — Kasprowy Wierch . . . . .                        | 5,10                  | 7,50                     | 37,50              | 75,00              | 0,60       |
| Kuźnice — Myślenickie Turnie . . . . .                     | —                     | 5,10                     | —                  | —                  |            |
| Myślenickie Turnie — Kasprowy Wierch . . .                 | 4,20                  | —                        | —                  | —                  |            |

Ulga przejazdowa w wysokości 50% przysługuje: zorganizowanym turystycznym wycieczkom zbiorowym od 20 osób.

Uczestnikom wczasów pracowniczych za okazaniem skierowań F.W.P.

Dzieciom do lat 10.

Młodzieży szkolnej i akademickiej.

Wszystkie ulgi stosuje się tylko do zmroku.

## III. PAŃSTWOWA KOMUNIKACJA SAMOCHODOWA

Opłaty za przejazd autobusami P.K.S. oblicza się według stawek za 1 osobokilometr, wynoszących zależnie od rodzaju kursu od 12 do 20 groszy. Należność za przejazd zaokrągla się do pełnych odległości taryfowych (strefy).

Ceny biletów w relacjach objętych wydawnictwem podane są w tabelach rozkładu jazdy.

Dyrekcja Naczelna P.K.S. na zasadzie złożonych tam pisemnych wniosków może dla wycieczek zbiorowych począwszy od 10 osób przyznawać 20% ulgi od taryfy normalnej.

## IV. ZEGLUGA PRZYBRZEŻNA

obsługuje szlaki przybrzeżne morskie, oraz szlaki Zatok i Gdańskiej i Zalewu Szczecińskiego.

Stosowane są dwie taryfy ulgowe:

Taryfa „B” (około 30% ulgi) przysługuje:

Członkom Związków Zawodowych (2 bilety na jedną legitymację),

Dzieciom do lat 7,

Młodzieży szkolnej i akademickiej.

Taryfa „C” (około 50% ulgi) przysługuje:

Grupom wycieczkowym (od 30 osób) zgłoszonym według listy imiennej na jeden dzień przed wyjazdem.

Przedsiębiorstwa żeglugowe na zamówienie większych grup wycieczkowych wynajmują całe statki z zastosowaniem do przewozu Taryfy „C”.

Ceny biletów podane są w tabelach rozkładu jazdy Żeglugi Przybrzeżnej.

Szczegółowych informacji udzielają placówki Żeglugi Przybrzeżnej:

Gdańsk, ul. Grodzka 17, telefon 319-75,

Gdynia, Al. Zjednoczenia 2, tel. 22-68.

## V. ZEGLUGA ŚRÓDLĄDOWA

obsługuje szlaki wodne Wisły, Pojezierza Warmińsko-Mazurskiego i Zalewu Wiślanego.

Ceny biletów podane są w tabelach rozkładu jazdy Żeglugi Śródlądowej.

Wycieczki zbiorowe od 20 osób korzystają z 30% zniżki, szkolne — z 50%.

Stosowany jest również wynajem całych statków dla celów wycieczkowych.

## P K P

## SKRÓCONY ROZKŁAD JAZDY

## POCIĄGÓW TURYSTYCZNYCH

| Tabela nr | Województwo               | Stronica |
|-----------|---------------------------|----------|
| 1         | Białostockie . . . . .    | 12       |
| 2         | Bydgoskie . . . . .       | 13       |
| 3         | Gdańskie . . . . .        | 14       |
| 4         | Katowickie . . . . .      | 15       |
| 5         | Kieleckie . . . . .       | 17       |
| 6         | Koszalińskie . . . . .    | 18       |
| 7         | Krakowskie . . . . .      | 19       |
| 8         | Lubelskie . . . . .       | 20       |
| 9         | Łódzkie . . . . .         | 21       |
| 10        | Olsztyńskie . . . . .     | 23       |
| 11        | Opolskie . . . . .        | 24       |
| 12        | Poznańskie . . . . .      | 25       |
| 13        | Rzeszowskie . . . . .     | 27       |
| 14        | Szczecińskie . . . . .    | 28       |
| 15        | Warszawskie . . . . .     | 29       |
| 16        | Wrocławskie . . . . .     | 30       |
| 17        | Zielono-Górskie . . . . . | 32       |

UWAGA. Rozkłady jazdy pociągów turystycznych w relacjach nie objętych wydawnictwem poda D O K P właściwa dla stacji wyjazdu.



Tabela 1

## WOJEWÓDZTWO BIAŁOSTOCKIE

## ODJAZDY

| Nr poc.       | Czas od-jazdu | Stacja wyjazdu | Przez stacje                  | Stacja docelowa | Czas przy-jazdu | Odległość km | Uwagi |
|---------------|---------------|----------------|-------------------------------|-----------------|-----------------|--------------|-------|
| 719/4419      | 1.10          | Białystok      | Elk, Suwalki                  | Augustów        | 6.32            | 105          |       |
| 0931          | 20.15         | Białystok      | Elk, Korsze, Olsztyn          | Elbląg          | 4.39            | 413          |       |
| 1047          | 3.58          | Białystok      | —                             | Elk             | 6.45            | 103          |       |
| 0931          | 20.15         | Białystok      | Elk, Olsztyn, Elbląg          | Gdynia          | 7.11            | 464          |       |
| 1047          | 3.58          | Białystok      | Elk                           | Giżycko         | 7.57            | 151          |       |
| 0438/0441     | 19.38         | Białystok      | Warszawa, Częstochowa         | Katowice        | 8.11            | 498          |       |
| 0438/0441     | 19.38         | Białystok      | Warszawa, Częstochowa         | Kraków          | 8.53            | 544          |       |
| 0931          | 20.15         | Białystok      | Elk, Korsze, Olsztyn          | Malbork         | 5.09            | 384          |       |
| 0438/0441     | 19.38         | Białystok      | Warszawa, Częstochowa         | Oświęcim        | 9.28            | 531          |       |
| 0144          | 0.40          | Białystok      | Małkinia                      | Warszawa Wil.   | 5.05            | 172          |       |
| 0146          | 4.55          | Białystok      | Małkinia                      | Warszawa Wil.   | 8.58            | 172          |       |
| 0438/0441/529 | 19.38         | Białystok      | Warszawa, Częstochowa, Kraków | Zakopane        | 15.36           | 688          |       |
| 9032          | 9.09          | Elk            | —                             | Białystok       | 11.16           | 103          |       |
| 1047          | 7.10          | Elk            | —                             | Giżycko         | 7.57            | 48           |       |
| 01443         | 18.25         | Elk            | Olsztyn, Działdowo            | Warszawa Wil.   | 3.40            | 275          |       |

## POWROTY

|           |       |               |                               |           |       |     |  |
|-----------|-------|---------------|-------------------------------|-----------|-------|-----|--|
| 4418/720  | 20.47 | Augustów      | Suwalki, Elk                  | Białystok | 2.07  | 105 |  |
| 0931      | 20.15 | Białystok     | —                             | Elk       | 22.29 | 103 |  |
| 9032      | 2.08  | Elbląg        | Olsztyn, Korsze, Elk          | Białystok | 11.16 | 413 |  |
| 0144      | 22.20 | Elk           | —                             | Białystok | 0.28  | 103 |  |
| 1032      | 23.15 | Gdynia        | Elbląg, Olsztyn, Elk          | Białystok | 11.16 | 464 |  |
| 0144      | 21.20 | Giżycko       | —                             | Elk       | 22.08 | 48  |  |
| 3548/4042 | 18.09 | Katowice      | Częstochowa, Warszawa         | Białystok | 5.26  | 498 |  |
| 4043/4042 | 17.26 | Kraków        | Częstochowa, Warszawa         | Białystok | 5.26  | 544 |  |
| 0932      | 1.17  | Malbork       | Olsztyn, Korsze, Elk          | Białystok | 11.16 | 384 |  |
| 3548/4042 | 16.35 | Oświęcim      | Częstochowa, Warszawa         | Białystok | 5.26  | 531 |  |
| 4043      | 2.00  | Warszawa Wil. | Małkinia                      | Białystok | 5.26  | 172 |  |
| 1045      | 21.10 | Warszawa Wil. | Małkinia                      | Białystok | 0.36  | 172 |  |
| 1047      | 23.20 | Warszawa Wil. | Małkinia                      | Białystok | 3.37  | 172 |  |
| 1045/719  | 21.10 | Warszawa Wil. | Małkinia, Białystok           | Elk       | 3.00  | 275 |  |
| 3942/4042 | 12.20 | Zakopane      | Kraków, Częstochowa, Warszawa | Białystok | 5.26  | 688 |  |

Tabela 2

## WOJEWÓDZTWO BYDGOSKIE

## ODJAZDY

| Nr poc.   | Czas od-jazdu | Stacja wyjazdu | Przez stacje           | Stacja docelowa | Czas przy-jazdu | Odległość km | Uwagi |
|-----------|---------------|----------------|------------------------|-----------------|-----------------|--------------|-------|
| 5945      | 11.42         | Bydgoszcz      | Tczew                  | Gdańsk Gł.      | 14.56           | 160          |       |
| 7943      | 22.54         | Bydgoszcz      | Tczew                  | Gdańsk Gł.      | 1.58            | 160          |       |
| 9742      | 4.51          | Bydgoszcz      | Inowrocław             | Poznań          | 7.50            | 153          |       |
| 8142      | 0.56          | Bydgoszcz      | Toruń, Nasielsk        | Warszawa Gd.    | 7.55            | 273          |       |
| 9150      | 1.23          | Bydgoszcz      | Toruń, Kutno           | Warszawa Gł.    | 7.32            | 285          |       |
| 9646      | 21.22         | Bydgoszcz      | Inowrocław, Poznań     | Wrocław         | 4.36            | 318          |       |
| 7945      | 0.21          | Inowrocław     | Bydgoszcz, Tczew       | Gdańsk Gł.      | 4.30            | 206          |       |
| 9744/7841 | 1.16          | Inowrocław     | Poznań, Krzyż          | Szczecin Gł.    | 8.21            | 322          |       |
| 9043      | 3.11          | Toruń Gł.      | Ilawa                  | Olsztyn         | 6.45            | 163          |       |
| 9942/9742 | 4.50          | Toruń Gł.      | Inowrocław             | Poznań          | 7.50            | 142          |       |
| 9150      | 2.35          | Toruń Gł.      | Kutno                  | Warszawa Gł.    | 7.32            | 235          |       |
| 5943      | 1.53          | Włocławek      | Bydgoszcz, Kościerzyna | Gdynia          | 7.47            | 275          |       |
| 5943/9043 | 1.53          | Włocławek      | Toruń, Ilawa           | Olsztyn         | 6.45            | 217          |       |
| 9150      | 3.48          | Włocławek      | Kutno                  | Warszawa Gł.    | 7.32            | 181          |       |

## POWROTY

|           |       |                |                        |            |       |     |  |
|-----------|-------|----------------|------------------------|------------|-------|-----|--|
| 9742      | 1.33  | Gdańsk Gł.     | Tczew                  | Bydgoszcz  | 4.43  | 160 |  |
| 9646      | 18.15 | Gdańsk Gł.     | Tczew                  | Bydgoszcz  | 21.14 | 160 |  |
| 9744      | 20.58 | Gdańsk Gł.     | Tczew                  | Bydgoszcz  | 24.00 | 160 |  |
| 9646      | 18.15 | Gdańsk Gł.     | Tczew, Bydgoszcz       | Inowrocław | 22.12 | 206 |  |
| 9744      | 20.58 | Gdańsk Gł.     | Tczew, Bydgoszcz       | Inowrocław | 0.54  | 206 |  |
| 9542      | 19.45 | Gdynia         | Kościerzyna, Bydgoszcz | Włocławek  | 1.34  | 275 |  |
| 7943      | 20.00 | Poznań         | Inowrocław             | Bydgoszcz  | 22.46 | 153 |  |
| 7945/9945 | 22.10 | Poznań         | Inowrocław             | Toruń Gł.  | 0.50  | 142 |  |
| 8342/7947 | 18.12 | Szczecin Gł.   | Krzyż, Poznań          | Inowrocław | 1.44  | 322 |  |
| 1841      | 18.20 | Warszawa Gd.   | Nasielsk, Toruń        | Bydgoszcz  | 0.18  | 273 |  |
| 1949      | 0.07  | Warszawa Gł.   | Kutno, Toruń           | Bydgoszcz  | 6.19  | 285 |  |
| 1947      | 22.55 | Warszawa Wsch. | Nasielsk, Toruń        | Bydgoszcz  | 5.50  | 276 |  |
| 1949      | 0.07  | Warszawa Gł.   | Kutno                  | Toruń Gł.  | 5.11  | 235 |  |
| 1949      | 0.07  | Warszawa Gł.   | Kutno                  | Włocławek  | 4.04  | 181 |  |
| 6947      | 21.00 | Wrocław        | Poznań, Inowrocław     | Bydgoszcz  | 3.30  | 318 |  |



Tabela 3

## WOJEWÓDZTWO GDAŃSKIE

## ODJAZDY

| Nr poc. | Czas od-jazdu | Stacja wyjazdu | Przez stacje                                  | Stacja docelowa | Czas przy-jazdu | Odległość km | Uwagi |
|---------|---------------|----------------|-----------------------------------------------|-----------------|-----------------|--------------|-------|
| 0931    | 4.40          | Elbląg         | Malbork, Tczew                                | Gdynia          | 7.11            | 100          |       |
| 0945    | 19.35         | Elbląg         | Malbork, Tczew                                | Gdynia          | 22.03           | 100          |       |
| 9146    | 0.18          | Gdańsk Gl.     | Tczew, Działdowo                              | Warszawa Gd.    | 7.55            | 321          |       |
| 8148    | 1.53          | Gdańsk Gl.     | Tczew, Działdowo                              | Warszawa Gd.    | 8.31            | 321          |       |
| 9142    | 20.32         | Gdańsk Gl.     | Tczew, Działdowo                              | Warszawa Wsch.  | 3.40            | 324          |       |
| 9044    | 6.48          | Gdynia         | Tczew, Malbork                                | Elbląg          | 9.21            | 100          |       |
| 9342    | 16.10         | Gdynia         | Kościerzyna, Bydgoszcz<br>Karsznice, Katowice | Kraków          | 5.04            | 632          |       |
| 9044    | 6.48          | Gdynia         | Tczew                                         | Malbork         | 8.46            | 71           |       |
| 9032    | 23.15         | Gdynia         | Tczew, Elbląg                                 | Olshyn          | 4.20            | 207          |       |
| 9742    | 0.55          | Gdynia         | Tczew, Inowrocław                             | Poznań          | 7.50            | 334          |       |
| 9746    | 7.10          | Gdynia         | Tczew, Inowrocław                             | Poznań          | 14.02           | 334          |       |
| 9744    | 20.15         | Gdynia         | Tczew, Inowrocław                             | Poznań          | 3.13            | 334          |       |
| 9542    | 19.05         | Gdynia         | Kościerzyna, Bydgoszcz                        | Toruń Gl.       | 0.12            | 221          |       |
| 8148    | 1.15          | Gdynia         | Tczew, Działdowo                              | Warszawa Gd.    | 8.31            | 342          |       |
| 9142    | 19.50         | Gdynia         | Tczew, Działdowo                              | Warszawa Wsch.  | 3.40            | 345          |       |
| 9146    | 23.41         | Gdynia         | Tczew, Działdowo                              | Warszawa Gd.    | 7.55            | 342          |       |
| 9342    | 16.10         | Gdynia         | Kościerzyna, Bydgoszcz<br>Karsznice, Kraków   | Zakopane        | 11.09           | 776          |       |

## POWROTY

|      |       |                |                                                |        |       |     |  |
|------|-------|----------------|------------------------------------------------|--------|-------|-----|--|
| 0945 | 19.35 | Elbląg         | Malbork, Tczew                                 | Gdynia | 22.03 | 100 |  |
| 9032 | 23.15 | Gdynia         | Tczew, Malbork                                 | Elbląg | 1.48  | 100 |  |
| 3942 | 18.10 | Kraków         | Katowice, Karsznice,<br>Bydgoszcz, Kościerzyna | Gdynia | 6.44  | 632 |  |
| 0945 | 20.08 | Malbork        | Tczew                                          | Gdynia | 22.03 | 71  |  |
| 1843 | 23.30 | Malbork        | Tczew                                          | Gdynia | 1.23  | 71  |  |
| 6947 | 0.45  | Poznań         | Inowrocław, Tczew                              | Gdynia | 8.01  | 334 |  |
| 7943 | 20.00 | Poznań         | Inowrocław, Tczew                              | Gdynia | 2.39  | 334 |  |
| 7945 | 22.10 | Poznań         | Inowrocław, Tczew                              | Gdynia | 5.09  | 334 |  |
| 7947 | 23.50 | Poznań         | Inowrocław, Tczew                              | Gdynia | 6.44  | 334 |  |
| 5943 | 3.00  | Toruń Gl.      | Bydgoszcz, Kościerzyna                         | Gdynia | 7.47  | 221 |  |
| 1835 | 18.20 | Warszawa Gd.   | Działdowo, Tczew                               | Gdańsk | 0.42  | 321 |  |
| 1943 | 21.27 | Warszawa Gd.   | Działdowo, Tczew                               | Gdańsk | 4.30  | 321 |  |
| 1945 | 22.55 | Warszawa Wsch. | Działdowo, Tczew                               | Gdańsk | 5.45  | 324 |  |
| 1835 | 18.20 | Warszawa Gd.   | Działdowo, Tczew                               | Gdynia | 1.23  | 342 |  |
| 1943 | 21.27 | Warszawa Gd.   | Działdowo, Tczew                               | Gdynia | 5.03  | 342 |  |
| 1945 | 22.55 | Warszawa Wsch. | Działdowo, Tczew                               | Gdynia | 6.26  | 345 |  |
| 3942 | 12.20 | Zakopane       | Kraków, Karsznice,<br>Bydgoszcz, Kościerzyna   | Gdynia | 6.44  | 776 |  |

Tabela 4

WOJEWÓDZTWO KATOWICKIE  
ODJAZDY

| Nr poc. | Czas od-jazdu | Stacja wyjazdu  | przez stacje                | Stacja docelowa | Czas przy-jazdu | Odległość km | Uwagi |
|---------|---------------|-----------------|-----------------------------|-----------------|-----------------|--------------|-------|
| 1417    | 3.19          | Będzin M.       | Katowice                    | Kraków          | 6.22            | 92           |       |
| 7344    |               |                 |                             |                 |                 |              |       |
| 3742    | 20.08         | Bielsko         | Kluczbork, Ostrów Wkp.      | Poznań          | 4.50            | 378          |       |
| 4339    | 0.46          | Bielsko         | Żywiec                      | Zakopane        | 5.44            | 134          |       |
| 4337    | 22.09         | Bielsko         | Żywiec                      | Zakopane        | 4.10            | 134          |       |
| 2641    | 1.40          | Częstochowa     | Kluczbork, Wrocław          | Jelenia Góra    | 9.24            | 314          |       |
| 33343   |               |                 |                             |                 |                 |              |       |
| 0441    | 6.14          | Częstochowa     | Szczakowa                   | Fraków          | 8.53            | 134          |       |
| 0341    |               |                 |                             |                 |                 |              |       |
| 4343    |               |                 |                             |                 |                 |              |       |
| 5343    | 8.48          | Częstochowa     | Szczakowa                   | Kraków          | 11.19           | 134          |       |
| 4118    | 0.02*         | Częstochowa     | Koluszki                    | Warszawa Gl.    | 4.45            | 230          |       |
| 3140    | 1.09          | Częstochowa     | Koluszki                    | Warszawa Gl.    | 5.42            | 230          |       |
| 6148    | 3.40          | Częstochowa     | Koluszki                    | Warszawa Gd.    | 9.05            | 237          |       |
| 2641    | 1.40          | Częstochowa     | Kluczbork                   | Wrocław Gl.     | 6.00            | 187          |       |
| 247     | 4.46          | Głiwice         | Kędzierzyn                  | Głucholazy      | 7.04            | 109          |       |
| 4645    | 0.24          | Głiwice         | Nysa, Kłodzko               | Jelenia Góra    | 6.32            | 268          |       |
| 6442    | 3.29          | Głiwice         | Katowice                    | Kraków          | 6.22            | 105          |       |
| 7344    |               |                 |                             |                 |                 |              |       |
| 6342    | 0.57          | Głiwice         | Kraków                      | Zakopane        | 8.19            | 206          |       |
| 3941    | 20.10         | Katowice        | Karsznice, Inowrocław       | Gdynia          | 6.44            | 657          |       |
| 247     | 4.14          | Katowice        | Kędzierzyn                  | Głucholazy      | 7.04            | 136          |       |
| 4645    | 23.50         | Katowice        | Nysa, Kłodzko               | Jelenia Góra    | 6.32            | 295          |       |
| 7344    | 4.34          | Katowice        | Mysłowice                   | Kraków          | 6.22            | 78           |       |
| 4340    | 6.15          | Katowice        | Mysłowice                   | Kraków          | 7.53            | 78           |       |
| 4342    | 6.56          | Katowice        | Mysłowice                   | Kraków          | 8.53            | 78           |       |
| 3744    | 22.42         | Katowice        | Kluczbork, Ostrów Wkp.      | Poznań          | 6.05            | 322          |       |
| 4841    | 16.46         | Katowice        | Opole, Wrocław Zielona Góra | Szczecin Turz.  | 6.04            | 557          |       |
| 3843    | 17.10         | Katowice        | Kluczbork, Poznań           | Szczecin        | 5.21            | 537          |       |
| 4118    | 21.55*        | Katowice        | Częstochowa, Koluszki       | Warszawa Gl.    | 4.45            | 318          |       |
| 4142    | 23.54         | Katowice        | Częstochowa, Koluszki       | Warszawa Gl.    | 6.21            | 318          |       |
| 22247   | 5.23          | Katowice        | Chybie                      | Wisła           | 7.46            | 98           |       |
| 22249   | 7.33          | Katowice        | Chybie                      | Wisła           | 10.05           | 98           |       |
| 3641    | 1.25          | Katowice        | Opole                       | Wrocław         | 4.54            | 188          |       |
| 6342    | 1.40          | Katowice        | Kraków                      | Zakopane        | 8.19            | 222          |       |
| 4337    | 20.55         | Katowice        | Bielsko, Żywiec             | Zakopane        | 4.10            | 190          |       |
| 595     |               |                 |                             |                 |                 |              |       |
| 4339    | 23.34         | Katowice        | Bielsko, Żywiec             | Zakopane        | 5.44            | 190          |       |
| 7344    | 3.00          | Lubliniec       | Katowice                    | Kraków          | 6.22            | 144          |       |
| 6148    | 1.36          | Lubliniec       | Częstochowa                 | Warszawa Gd.    | 9.05            | 269          |       |
| 1417    | 3.29          | Sosnowiec Płn.  | Katowice                    | Kraków          | 6.22            | 86           |       |
| 4118    | 22.16*        | Sosnowiec Płn.  | Częstochowa, Koluszki       | Warszawa Gl.    | 4.45            | 310          |       |
| 4142    | 23.54         | Sosnowiec Płn.  | Częstochowa, Koluszki       | Warszawa Gl.    | 6.21            | 310          |       |
| 3941    | 21.07         | Tarnowskie Góry | Karsznice, Inowrocław       | Gdynia          | 6.44            | 623          |       |
| 7344    | 3.43          | Tarnowskie Góry | Mysłowice                   | Kraków          | 6.22            | 112          |       |
| 0441    |               |                 |                             |                 |                 |              |       |
| 0341    | 7.05          | Zawiercie       | Maczki                      | Kraków          | 8.53            | 157          |       |
| 4343    |               |                 |                             |                 |                 |              |       |



Tabela 4

## WOJEWÓDZTWO KATOWICKIE

## POWROTY

| Nr poc. | Czas od-<br>jazdu | Stacja<br>wyjazdu | przez stacje                            | Stacja<br>docelowa | Czas<br>przy-<br>jazdu | odległość<br>km | Uwagi |
|---------|-------------------|-------------------|-----------------------------------------|--------------------|------------------------|-----------------|-------|
| 9342    | 16.10             | Gdynia            | Inowrocł., Karsznice                    | Katowice           | 3.07                   | 657             |       |
| 248     | 18.07             | Glucholazy        | Kędzierzyn                              | Katowice           | 21.34                  | 136             |       |
| 33342   | 15.04             | Jelenia Góra      | Wrocław, Kluczbork                      | Częstochowa        | 23.19                  | 314             |       |
| 6242    | 21.05             | Jelenia Góra      | Kłodzko, Nysa                           | Gliwice            | 3.17                   | 268             |       |
| 6442    | 21.05             | Jelenia Góra      | Kłodzko, Nysa                           | Katowice           | 4.02                   | 295             |       |
| 3441    | 19.10             | Kraków            | Katowice                                | Będzin M.          | 22.25                  | 92              |       |
| 4118    |                   |                   |                                         |                    |                        |                 |       |
| 3745    | 20.59             | Kraków            | Katowice                                | Będzin M.          | 23.54                  | 92              |       |
| 4142    | 18.05             | Kraków            | Katowice                                | Bytom              | 20.31                  | 95              |       |
| 3942    | 17.26             | Kraków            | Szczakowa                               | Częstochowa        | 20.02                  | 134             |       |
| 3544    | 23.08             | Kraków            | Szczakowa                               | Częstochowa        | 2.00                   | 134             |       |
| 3546    |                   |                   |                                         |                    |                        |                 |       |
| 3745    | 20.59             | Kraków            | Katowice                                | Gliwice            | 0.21                   | 105             |       |
| 4645    | 18.10             | Kraków            | Mysłowice                               | Katowice           | 20.05                  | 78              |       |
| 3942    | 19.10             | Kraków            | Mysłowice                               | Katowice           | 20.45                  | 78              |       |
| 3442    | 20.59             | Kraków            | Mysłowice                               | Katowice           | 22.40                  | 78              |       |
| 3745    | 23.48             | Kraków            | Mysłowice                               | Katowice           | 1.20                   | 78              |       |
| 3641    | 20.59             | Kraków            | Katowice                                | Lubliniec          | 0.11                   | 144             |       |
| 3744    |                   |                   |                                         |                    |                        |                 |       |
| 3745    | 20.59             | Kraków            | Katowice                                | Sosnowiec Płn.     | 0.09                   | 86              |       |
| 4142    | 18.10             | Kraków            | Katowice                                | Tarn. Góry         | 20.57                  | 112             |       |
| 3942    | 20.59             | Kraków            | Katowice                                | Tarn. Góry         | 23.27                  | 112             |       |
| 3744    | 17.26             | Kraków            | Maczki                                  | Zawiercie          | 19.18                  | 157             |       |
| 3544    | 16.32             | Poznań            | Kluczbork, Ostrów Wkp.                  | Bielsko            | 0.40                   | 378             |       |
| 7442    | 21.54             | Poznań            | Ostrów Wkp., Kluczbork                  | Katowice           | 4.26                   | 322             |       |
| 7344    |                   |                   |                                         |                    |                        |                 |       |
| 8442    | 15.00             | Szczecin Turzyn   | Ziel. Góra, Głogów, Wroc-<br>ław, Opole | Katowice           | 4.55                   | 557             |       |
| 8342    | 18.12             | Szczecin          | Poznań, Ostrów Wkp.                     | Katowice           | 5.48                   | 537             |       |
| 8646    |                   |                   |                                         |                    |                        |                 |       |
| 6446    | 20.55             | Szczecin          | Ziel. Góra, Głogów Wroc-<br>ław, Opole  | Katowice           | 10.08                  | 557             |       |
| 0441    | 1.10              | Warszawa Gd.      | Koluszki                                | Częstochowa        | 6.06                   | 235             |       |
| 1441    | 19.05             | Warszawa Gł.      | Koluszki                                | Częstochowa        | 0.34                   | 230             |       |
| 1341    | 20.10             | Warszawa Gł.      | Koluszki                                | Częstochowa        | 1.02                   | 230             |       |
| 1441    | 19.05             | Warszawa Gł.      | Częstochowa                             | Katowice           | 2.30                   | 318             |       |
| 1417    | 21.24*)           | Warszawa Gł.      | Częstochowa                             | Katowice           | 3.45                   | 318             |       |
| 1647    | 16.15             | Warszawa Gd.      | Częstochowa                             | Lubliniec          | 23.46                  | 269             |       |
| 0441    | 1.10              | Warszawa Gd.      | Częstochowa                             | Sosnowiec          | 7.56                   | 315             |       |
| 1441    | 19.05             | Warszawa Gł.      | Częstochowa                             | Sosnowiec          | 2.12                   | 310             |       |
| 3442    | 17.30             | Wieliczka         | Mysłowice                               | Katowice           | 20.45                  | 92              |       |
| 3442    | 19.10             | Kraków            |                                         | Katowice           | 20.58                  | 98              |       |
| 22246   | 18.35             | Wisła             | Chybie                                  | Katowice           | 22.21                  | 98              |       |
| 22248   | 19.59             | Wisła             | Chybie                                  | Katowice           | 23.19                  | 187             |       |
| 6241    | 19.15             | Wrocław Gł.       | Kluczbork                               | Częstochowa        | 1.30                   | 188             |       |
| 6342    | 21.02             | Wrocław Gł.       | Opole                                   | Katowice           | 0.44                   | 134             |       |
| 3436    | 19.44             | Zakopane          | Żywiec                                  | Bielsko            | 3.38                   | 134             |       |
| 3438    | 22.17             | Zakopane          | Żywiec                                  | Bielsko            | 1.56                   | 206             |       |
| 3641    | 18.32             | Zakopane          | Kraków, Katowice                        | Gliwice            | 1.20                   | 222             |       |
| 3641    | 18.32             | Zakopane          | Kraków                                  | Katowice           | 0.12                   | 172             |       |
| 3541    | 18.32             | Zakopane          | Oświęcim                                | Katowice           | 2.04                   | 190             |       |
| 3436    | 19.44             | Zakopane          | Żywiec, Bielsko                         | Katowice           | 5.14                   | 190             |       |
| 3438    | 22.17             | Zakopane          | Żywiec Bielsko,                         | Katowice           |                        |                 |       |

\*) oprócz dni  
świętych

Tabela 5

## WOJEWÓDZTWO KIELECKIE

## ODJAZDY

| Nr poc. | Czas<br>od-<br>jazdu | Stacja<br>wyjazdu | Przez stacje               | Stacja<br>docelowa | Czas<br>przy-<br>jazdu | odległość<br>km | Uwagi |
|---------|----------------------|-------------------|----------------------------|--------------------|------------------------|-----------------|-------|
| 1331    | 0.02                 | Kielce            | Tunel                      | Kraków Gł.         | 3.12                   | 133             |       |
| 2343    | 6.07                 | Kielce            | Tunel                      | Kraków Gł.         | 8.54                   | 133             |       |
| 3136    | 2.05                 | Kielce            | Radom                      | Warszawa Gł.       | 6.45                   | 188             |       |
| 3132    | 23.34                | Kielce            | Radom                      | Warszawa Gł.       | 4.20                   | 188             |       |
| 1331    | 0.02                 | Kielce            | Tunel, Kraków, Sucha       | Zakopane           | 8.19                   | 277             |       |
| 1333    | 0.51                 | Radom             | Skarżysko, Tunel           | Kraków Gł.         | 5.19                   | 218             |       |
| 1333    | 0.51                 | Radom             | Skarżysko, Kraków, Sucha   | Poronin            | 10.57                  | 356             |       |
| 3132    | 1.24                 | Radom             | —                          | Warszawa Gł.       | 4.20                   | 103             |       |
| 3136    | 3.58                 | Radom             | —                          | Warszawa Gł.       | 6.45                   | 103             |       |
| 3136    | 0.44                 | Sędziszów         | Radom                      | Warszawa Gł.       | 6.45                   | 251             |       |
| 1333    | 1.42                 | Skarżysko K.      | Kielce, Tunel              | Kraków Gł.         | 5.19                   | 179             |       |
| 3136    | 3.07                 | Skarżysko K.      | Radom                      | Warszawa Gł.       | 6.45                   | 143             |       |
| 2641/42 | 21.45                | Skarżysko K.      | Kielce, Lubliniec, Kluczb. | Wrocław Gł.        | 6.00                   | 348             |       |
| 1331    | 22.45                | Skarżysko K.      | Tunel, Kraków, Sucha       | Zakopane           | 8.19                   | 323             |       |

## POWROTY

|           |       |              |                      |              |       |     |  |
|-----------|-------|--------------|----------------------|--------------|-------|-----|--|
| 3132      | 20.40 | Kraków Gł.   | Tunel                | Kielce       | 23.38 | 133 |  |
| 3136      | 23.11 | Kraków Gł.   | Tunel                | Kielce       | 1.59  | 133 |  |
| 3132      | 20.40 | Kraków Gł.   | Tunel, Skarżysko     | Radom        | 1.19  | 218 |  |
| 3132      | 20.40 | Kraków Gł.   | Tunel, Kielce        | Skarżysko K. | 0.26  | 179 |  |
| 3132      | 16.09 | Poronin      | Sucha, Kraków, Tunel | Kielce       | 23.28 | 271 |  |
| 3642/3244 | 18.41 | Poronin      | Sucha, Kraków, Tunel | Radom        | 4.29  | 356 |  |
| 3244      |       |              |                      |              |       |     |  |
| 1331      | 18.20 | Warszawa Gł. | Radom, Skarżysko     | Kielce       | 23.35 | 188 |  |
| 1333      | 22.27 | Warszawa Gł. | Radom, Skarżysko     | Kielce       | 2.32  | 188 |  |
| 1331      | 18.20 | Warszawa Gł. | —                    | Radom        | 21.51 | 103 |  |
| 1333      | 22.27 | Warszawa Gł. | —                    | Radom        | 0.46  | 103 |  |
| 1331      | 18.20 | Warszawa Gł. | Radom                | Sędziszów    | 1.09  | 251 |  |
| 1331      | 18.20 | Warszawa Gł. | Radom                | Skarżysko K. | 22.37 | 143 |  |
| 3132      | 16.00 | Zakopane     | Sucha, Kraków, Tunel | Kielce       | 23.28 | 277 |  |
| 3642/4244 | 18.20 | Zakopane     | Sucha, Kraków, Tunel | Kielce       | 2.38  | 277 |  |
| 3244      |       |              |                      |              |       |     |  |
| 3132      | 16.00 | Zakopane     | Sucha, Kraków, Tunel | Skarżysko K. | 22.37 | 323 |  |



Tabela 6

## WOJEWÓDZTWO KOSZALIŃSKIE

## ODJAZDY

| Nr poc.                     | Czas od-jazdu | Stacja wyjazdu | Przez stacje                       | Stacja docelowa | Czas przy-jazdu | Odległość km | Uwagi |
|-----------------------------|---------------|----------------|------------------------------------|-----------------|-----------------|--------------|-------|
| 8942                        | 4 46          | Koszalin       | Lębork, Gdynia                     | Gdańsk Gl.      | 10 25           | 198          |       |
| 8942                        | 4 46          | Koszalin       | Lębork                             | Gdynia          | 9 43            | 177          |       |
| 8136                        | 21 15         | Koszalin       | Gdynia, Działdowo                  | Warszawa Gd.    | 7 55            | 518          |       |
| 8942                        | 6 37          | Ślupsk         | Lębork, Gdynia                     | Gdańsk Gl.      | 10 25           | 130          |       |
| 742/8734/<br>/8342/4340     | 15 48         | Ślupsk         | Szczecinek, Piła, Poznań, Katowice | Kraków          | 7 53            | 591          |       |
| 742/8734/<br>/8342/4340/529 | 15 48         | Ślupsk         | Szczecinek, Piła, Poznań, Kraków   | Poronin         | 15 22           | 729          |       |
| 8732                        | 20 52         | Ślupsk         | Szczecinek, Piła                   | Poznań          | 2 59            | 270          |       |
| 8136                        | 22 38         | Ślupsk         | Gdynia, Działdowo                  | Warszawa Gd.    | 7 55            | 451          |       |
| 742/8734/8342/<br>/4340/529 | 15 48         | Ślupsk         | Szczecinek, Piła, Poznań, Kraków   | Zakopane        | 15 36           | 735          |       |
| 8146                        | 21 18         | Szczecinek     | Piła, Bydgoszcz, Nasielsk          | Warszawa Gd.    | 7 55            | 423          |       |

## POWROTY

|               |       |              |                                    |            |      |     |  |
|---------------|-------|--------------|------------------------------------|------------|------|-----|--|
| 9841          | 23 10 | Gdańsk Gl.   | Gdynia, Lębork                     | Koszalin   | 4 12 | 198 |  |
| 9841          | 23 10 | Gdańsk Gl.   | Gdynia, Lębork                     | Ślupsk     | 2 31 | 130 |  |
| 9841          | 23 57 | Gdynia       | Lębork                             | Koszalin   | 4 12 | 177 |  |
| 3841/1845/741 | 15 17 | Kraków       | Katowice, Poznań, Piła, Szczecinek | Ślupsk     | 8 42 | 591 |  |
| 3841/1845/741 | 10 39 | Poronin      | Kraków, Poznań, Piła, Szczecinek   | Ślupsk     | 8 42 | 729 |  |
| 7831          | 22 17 | Poznań       | Piła, Szczecinek                   | Ślupsk     | 5 01 | 270 |  |
| 1835          | 18 20 | Warszawa Gd. | Działdowo, Gdynia                  | Koszalin   | 6 11 | 518 |  |
| 1835          | 18 20 | Warszawa Gd. | Działdowo, Gdynia                  | Ślupsk     | 4 39 | 451 |  |
| 1835          | 18 20 | Warszawa Gd. | Bydgoszcz, Piła                    | Szczecinek | 5 02 | 423 |  |
| 3842/1835/741 | 10 30 | Zakopane     | Kraków, Poznań, Piła, Szczecinek   | Ślupsk     | 8 42 | 735 |  |

Tabela 7

## WOJEWÓDZTWO KRAKOWSKIE

## ODJAZDY

| Nr poc.   | Czas od-jazdu | Stacja wyjazdu | Przez stacje                      | Stacja docelowa | Czas przy-jazdu | Odległość km | Uwagi |
|-----------|---------------|----------------|-----------------------------------|-----------------|-----------------|--------------|-------|
| 3140      | 22 41         | Chełmek        | Trzebinia, Szczakowa, Częstochowa | Warszawa Gl.    | 5 40            | 343          |       |
| 3942      | 18 10         | Kraków Gl.     | Mysłowice, Katowice, Karsznice    | Gdynia          | 6 44            | 617          |       |
| 9342      | 6 02          | Kraków Gl.     | —                                 | Maków Podh.     | 8 39            | 73           |       |
| 527       | 4 17          | Kraków Gl.     | Skawina, Sucha                    | Nowy Targ       | 8 31            | 123          |       |
| 9342      | 6 02          | Kraków Gl.     | Skawina, Sucha                    | Nowy Targ       | 10 10           | 123          |       |
| 9342      | 6 02          | Kraków Gl.     | Skawina, Sucha                    | Stryszów        | 7 49            | 53           |       |
| 527       | 4 17          | Kraków Gl.     | Skawina                           | Sucha           | 6 32            | 66           |       |
| 529       | 10 28         | Kraków Gl.     | Skawina                           | Sucha           | 12 24           | 66           |       |
| 3132      | 20 40         | Kraków Gl.     | Tunel, Radom                      | Warszawa Gl.    | 4 20            | 321          |       |
| 3546/4142 | 23 08         | Kraków Gl.     | Szczakowa, Częstochowa            | Warszawa Gl.    | 6 21            | 321          |       |
| 3136      | 23 11         | Kraków Gl.     | Tunel, Radom                      | Warszawa Gl.    | 6 45            | 321          |       |
| 3642/41   | 23 48         | Kraków Gl.     | Katowice, Opole                   | Wrocław Gl.     | 4 55            | 231          |       |
| 527       | 4 17          | Kraków Gl.     | Sucha                             | Zakopane        | 9 13            | 144          |       |
| 9342      | 6 02          | Kraków Gl.     | Sucha                             | Zakopane        | 11 09           | 144          |       |
| 535       | 23 32         | Kraków Gl.     | Sucha                             | Zakopane        | 4 10            | 144          |       |
| 3842      | 12 10         | Nowy Targ      | Kraków, Katowice, Ostrów          | Szczecin Gl.    | 5 21            | 695          |       |
| 3140      | 22 23         | Oświęcim       | Szczakowa, Częstochowa            | Warszawa Gl.    | 5 42            | 350          |       |
| 2342/41   | 1 09          | Tarnów         | Kraków, Pi., Sucha                | Poronin         | 7 50            | 215          |       |
| 1341      | 20 10         | Warszawa Gl.   | Częstochowa, Trzebinia            | Oświęcim        | 3 48            | 350          |       |

## POWROTY

|              |       |              |                                |            |       |     |  |
|--------------|-------|--------------|--------------------------------|------------|-------|-----|--|
| 9342/41      | 16 10 | Gdynia       | Bydgoszcz, Karsznice, Katowice | Kraków Gl. | 5 19  | 617 |  |
| 539/3439     | 23 32 | Kraków Gl.   | —                              | Żywiec     | 2 54  | 101 |  |
| 3642         | 22 43 | Leńcze       | —                              | Kraków Gl. | 23 40 | 34  |  |
| 3642         | 21 27 | Maków Podh.  | —                              | Kraków Gl. | 23 40 | 73  |  |
| 548          | 21 10 | Nowy Targ    | —                              | Kraków Pi. | 1 25  | 123 |  |
| 548/549      | 20 45 | Poronin      | Kraków Pi.                     | Tarnów     | 3 06  | 215 |  |
| 8342/41/4341 | 18 12 | Szczecin Gl. | Stargard, Poznań, Katowice     | Kraków Gl. | 7 53  | 572 |  |
| 1341         | 20 10 | Warszawa Gl. | Częstochowa, Trzebinia         | Chełmek    | 3 30  | 343 |  |
| 1331         | 18 20 | Warszawa Gl. | Radom, Tunel                   | Kraków Gl. | 3 12  | 321 |  |
| 1333         | 22 27 | Warszawa Gl. | Radom, Tunel                   | Kraków Gl. | 5 19  | 321 |  |
| 1333         | 22 27 | Warszawa Gl. | Radom, Tunel                   | Nowy Targ  | 10 10 | 444 |  |
| 1341         | 20 10 | Warszawa Gl. | Częstochowa, Trzebinia         | Oświęcim   | 3 48  | 350 |  |
| 6342/41      | 21 02 | Wrocław      | Opole, Katowice                | Kraków Gl. | 3 20  | 231 |  |
| 3642         | 18 32 | Zakopane     | Sucha                          | Kraków Gl. | 23 40 | 144 |  |
| 3642/3542    | 18 32 | Zakopane     | Sucha, Wadowice                | Oświęcim   | 23 10 | 141 |  |



Tabela 8

## WOJEWÓDZTWO LUBELSKIE

## ODJAZDY

| Nr poc.   | Czas od-jazdu | Stacja wyjazdu | Przez stację                          | Stacja docelowa | Czas przy-jazdu | Odległość km | Uwagi |
|-----------|---------------|----------------|---------------------------------------|-----------------|-----------------|--------------|-------|
| 2942/1945 | 18.15         | Lublin         | Warszawa, Działdowo                   | Gdynia          | 6.26            | 516          |       |
| 2341/2342 | 18.04         | Lublin         | Rozwadow, Debica, Kraków              | Katowice        | 4.30            | 391          |       |
| 2341/2342 | 18.04         | Lublin         | Rozwadow, Debica                      | Kraków          | 2.21            | 313          |       |
| 2341/2342 | 18.04         | Lublin         | Rozwadow, Debica, Kraków              | Poronin         | 7.40            | 451          |       |
| 3142      | 1.05          | Lublin         | Dęblin                                | Warszawa Wsch.  | 4.58            | 171          |       |
| 3144      | 6.00          | Lublin         | Dęblin                                | Warszawa Wsch.  | 9.25            | 171          |       |
| 2642/2641 | 18.30         | Lublin         | Radom, Kielce, Częstochowa, Kluczbork | Wrocław Gł.     | 6.00            | 527          |       |
| 2341/2342 | 18.04         | Lublin         | Rozwadow, Debica, Kraków              | Zakopane        | 7.50            | 457          |       |

## POWROTY

|           |       |                |                                       |        |       |     |  |
|-----------|-------|----------------|---------------------------------------|--------|-------|-----|--|
| 9248/9241 | 16.05 | Gdynia         | Działdowo, Warszawa                   | Lublin | 4.20  | 516 |  |
| 3241/3242 | 20.25 | Kraków         | Debica, Rozwadow                      | Lublin | 4.43  | 313 |  |
| 3132/3241 | 15.10 | Poronin        | Kraków, Debica, Rozwadow              | Lublin | 4.43  | 451 |  |
| 1345      | 18.55 | Warszawa Wsch. | Dęblin                                | Lublin | 22.55 | 171 |  |
| 1347      | 23.20 | Warszawa Wsch. | Dęblin                                | Lublin | 2.40  | 171 |  |
| 6242/6241 | 19.15 | Wrocław Gł.    | Kluczbork, Częstochowa, Kielce, Radom | Lublin | 6.50  | 527 |  |
| 3132/3241 | 16.00 | Zakopane       | Kraków, Debica, Rozwadow              | Lublin | 4.43  | 457 |  |

Notatki

Tabela 9

## WOJEWÓDZTWO ŁÓDZKIE

## ODJAZDY

| Nr poc.    | Czas od-jazdu | Stacja wyjazdu | Przez stację                  | Stacja docelowa | Czas przy-jazdu | Odległość km | Uwagi |
|------------|---------------|----------------|-------------------------------|-----------------|-----------------|--------------|-------|
| 7140       | 3.31          | Kutno          | Łowicz                        | Warszawa Gł.    | 6.40            | 126          |       |
| 9150       | 4.59          | Kutno          | Łowicz                        | Warszawa Gł.    | 7.32            | 126          |       |
| 8120       | 5.24          | Kutno          | Łowicz                        | Warszawa Gł.    | 7.45            | 126          |       |
| 5243       | 8.00          | Łódź Chojny    | Wykno                         | Drzewica        | 9.50            | 92           |       |
| 5243       | 8.00          | Łódź Chojny    | Wykno                         | Jeleń           | 9.30            | 58           |       |
| 3313       | 9.35          | Łódź Chojny    | —                             | Justynów        | 10.05           | 16           |       |
| 5241       | 8.30          | Łódź Chojny    | Tomaszów Maz.                 | Spała           | 10.05           | 62           |       |
| 5142       | 7.35          | Łódź Chojny    | Koluszki                      | Warszawa Gł.    | 10.25           | 131          |       |
| 3311       | 8.50          | Łódź Chojny    | —                             | Żakowice        | 9.30            | 27           |       |
| 5345       | 0.02          | Łódź Fabr.     | Częstochowa, Trzebinia        | Kraków          | 6.10            | 285          |       |
| 5343       | 5.35          | Łódź Fabr.     | Częstochowa, Trzebinia        | Kraków          | 11.19           | 285          |       |
| 5343       | 5.35          | Łódź Fabr.     | Częstochowa, Trzebinia        | Oświęcim        | 11.19           | 271          |       |
| 5144       | 7.50          | Łódź Fabr.     | Koluszki                      | Warszawa Gł.    | 10.43           | 131          |       |
| 5943       | 23.14         | Łódź Kal.      | Kutno, Bydgoszcz, Kościerzyna | Gdynia          | 7.47            | 408          |       |
| 448        | 8.47          | Łódź Kal.      | —                             | Grotniki        | 9.18            | 22           |       |
| 5645/33345 | 1.15          | Łódź Kal.      | Ostrów Wkp., Wrocław          | Jelenia Góra    | 11.34           | 390          |       |
| 5543       | 9.30          | Łódź Kal.      | —                             | Kolumna         | 10.10           | 25           |       |
| 645        | 6.30          | Łódź Kal.      | Karsznice                     | Miedźno         | 9.00            | 115          |       |
| 5945/4417  | 6.30          | Łódź Kal.      | Kutno                         | Płock           | 9.50            | 122          |       |
| 5341       | 20.55         | Łódź Kal.      | Karsznice, Katowice           | Poronin         | 8.07            | 352          |       |
| 5841       | 23.50         | Łódź Kal.      | Kutno                         | Poznań          | 4.40            | 246          |       |
| 5541       | 8.30          | Łódź Kal.      | —                             | Sieradz         | 9.40            | 60           |       |
| 5546       | 9.15          | Łódź Kal.      | —                             | Swędów          | 9.53            | 24           |       |
| 5841       | 23.50         | Łódź Kal.      | Kutno, Poznań                 | Szczecin Gł.    | 9.20            | 451          |       |
| 5945       | 6.33          | Łódź Kal.      | Kutno                         | Toruń Gł.       | 10.28           | 109          |       |
| 7142       | 3.43          | Łódź Kal.      | Łowicz Przedm.                | Warszawa Gł.    | 6.40            | 141          |       |
| 5645       | 1.15          | Łódź Kal.      | Ostrów Wkp., Krotoszyn        | Wrocław         | 6.44            | 263          |       |
| 5341       | 20.55         | Łódź Kal.      | Karsznice, Katowice           | Zakopane        | 8.19            | 358          |       |
| 1741       | 22.45         | Łódź Kal.      | Ostrów Wkp., Głogów           | Zielona Góra    | 5.25            | 335          |       |
| 3140       | 2.46          | Piotrków Tryb. | Koluszki                      | Warszawa Gł.    | 5.42            | 144          |       |
| 4142       | 3.39          | Piotrków Tryb. | Koluszki                      | Warszawa Gł.    | 6.21            | 144          |       |
| 6148       | 5.37          | Piotrków Tryb. | Koluszki                      | Warszawa Gł.    | 9.05            | 149          |       |



Tabela 9

# **WOJEWÓDZTWO ŁÓDZKIE** **POWROTY**

| Nr poc.    | Czas od-<br>jazdu | Stacja<br>wyjazdu | Przez stacje                     | Stacja<br>docelowa | Czas przy-<br>jazdu | Odległość<br>km | Uwagi |
|------------|-------------------|-------------------|----------------------------------|--------------------|---------------------|-----------------|-------|
| 2544       | 19.00             | Drzewica          | Wykno                            | Łódź Chojny        | 21.00               | 92              |       |
| 9542       | 19.05             | Gdynia            | Kościerzyna, Bydgoszcz,<br>Kutno | Łódź Kal.          | 4.23                | 408             |       |
| 449        | 20.18             | Grotniki          | —                                | Łódź Kal.          | 20.50               | 22              |       |
| 33344/6546 | 17.08             | Jelenia Góra      | Wrocław Ostrów Wkp.              | Łódź Kal.          | 3.24                | 390             |       |
| 2544       | 19.30             | Jeleń             | Wykno                            | Łódź Chojny        | 21.00               | 58              |       |
| 3314       | 19.35             | Justynów          | —                                | Łódź Chojny        | 20.08               | 16              |       |
| 3542       | 0.21              | Katowice          | Karsznice                        | Łódź Kal.          | 4.28                | 214             |       |
| 3544       | 17.26             | Kraków            | Trzebinia, Częstochowa           | Łódź Kal.          | 23.12               | 295             |       |
| 3546       | 23.08             | Kraków            | Trzebinia, Częstochowa           | Łódź Kal.          | 5.13                | 295             |       |
| 5544       | 19.40             | Kolumna           | —                                | Łódź Kal.          | 20.20               | 25              |       |
| 647        | 20.55             | Miedzno           | Karsznice                        | Łódź Kal.          | 23.10               | 115             |       |
| 3544       | 16.35             | Oświęcim          | Trzebinia, Częstochowa           | Łódź Fabr.         | 23.12               | 271             |       |
| 3542       | 23.23             | Oświęcim          | Katowice, Karsznice              | Łódź Kal.          | 4.28                | 247             |       |
| 4418/9544  | 19.50             | Płock             | Kutno                            | Łódź Kal.          | 22.49               | 122             |       |
| 3542       | 18.41             | Poronin           | Katowice, Karsznice              | Łódź Kal.          | 4.28                | 352             |       |
| 7542       | 22.55             | Poznań            | Kutno                            | Łódź Kal.          | 3.39                | 246             |       |
| 5542       | 20.42             | Sieradz           | —                                | Łódź Kal.          | 22.18               | 60              |       |
| 2542       | 20.05             | Spala             | Tomaszów Maz.                    | Łódź Chojny        | 21.55               | 62              |       |
| 5547       | 20.00             | Swędów            | —                                | Łódź Kal.          | 20.35               | 24              |       |
| 8342/7542  | 18.12             | Szczecin Gł.      | Poznań, Kutno                    | Łódź Kal.          | 3.39                | 451             |       |
| 9544       | 18.45             | Toruń Gł.         | Kutno                            | Łódź Kal.          | 22.49               | 109             |       |
| 1743       | 21.05             | Warszawa Gł.      | Łowicz                           | Kutno              | 23.32               | 126             |       |
| 1545       | 22.05             | Warszawa Gł.      | Łowicz                           | Kutno              | 1.09                | 126             |       |
| 1541       | 18.32             | Warszawa Gł.      | Koluszki                         | Łódź Chojny        | 21.38               | 131             |       |
| 1543       | 20.50             | Warszawa Gł.      | Koluszki                         | Łódź Fabr.         | 23.43               | 131             |       |
| 1741       | 19.15             | Warszawa Gł.      | Łowicz Przedm.                   | Łódź Kal.          | 22.35               | 141             |       |
| 1645       | 19.45             | Warszawa Gł.      | Łowicz Przedm.                   | Łódź Kal.          | 23.09               | 141             |       |
| 1647       | 16.15             | Warszawa Gł.      | Koluszki                         | Plotrków Tryb.     | 20.08               | 149             |       |
| 1441       | 19.05             | Warszawa Gł.      | Koluszki                         | Plotrków Tryb.     | 22.50               | 144             |       |
| 1341       | 20.10             | Warszawa Gł.      | Koluszki                         | Plotrków Tryb.     | 23.15               | 144             |       |
| 6545       | 21.20             | Wrocław           | Krotoszyn, Ostrów Wkp.           | Łódź Kal.          | 3.34                | 263             |       |
| 3542       | 18.32             | Zakopane          | Katowice, Karsznice              | Łódź Kal.          | 4.28                | 358             |       |
| 7142       | 19.56             | Zielona Góra      | Głogów, Ostrów Wkp.              | Łódź Kal.          | 3.37                | 335             |       |
| 3312       | 20.00             | Żakowice          | —                                | Łódź Chojny        | 20.35               | 27              |       |

Tabela 10

# **WOJEWÓDZTWO OLSZTYŃSKIE**

## **ODJAZDY**

| Nr poc. | Czas od-<br>jazdu | Stacja<br>wyjazdu | Przez stacje      | Stacja<br>docelowa | Czas przy-<br>jazdu | Odległość<br>km | Uwagi |
|---------|-------------------|-------------------|-------------------|--------------------|---------------------|-----------------|-------|
| 0931    | 2.30              | Olsztyn           | Maldyty, Elbląg   | Gdańsk Gł.         | 6.30                | 273             |       |
| 0931    | 2.30              | Olsztyn           | Maldyty, Elbląg   | Gdynia             | 7.11                | 284             |       |
| 9031    | 4.50              | Olsztyn           | Korsze            | Głzycko            | 8.15                | 119             |       |
| 0744    | 22.37             | Olsztyn           | Ilawa, Inowrocław | Poznań             | 4.37                | 304             |       |
| 533     | 4.22              | Olsztyn           | Szczytno          | Ruciane            | 7.20                | 86              |       |
| 0942    | 5.23              | Olsztyn           | Ilawa             | Toruń Gł.          | 8.47                | 163             |       |
| 01440   | 1.15              | Olsztyn           | Działdowo         | Warszawa Gł.       | 6.00                | 229             |       |
| 01440   | 23.08             | Olsztyn           | Działdowo         | Warszawa Wsch.     | 3.40                | 232             |       |

## **POWROTY**

|       |       |                |                   |         |       |     |  |
|-------|-------|----------------|-------------------|---------|-------|-----|--|
| 9032  | 23.57 | Gdańsk Gł.     | Elbląg, Maldyty   | Olsztyn | 4.20  | 273 |  |
| 0932  | 23.15 | Gdynia         | Elbląg, Maldyty   | Olsztyn | 4.20  | 284 |  |
| 01443 | 19.55 | Głzycko        | Korsze            | Olsztyn | 22.39 | 119 |  |
| 7042  | 22.38 | Poznań         | Inowrocław, Ilawa | Olsztyn | 4.42  | 304 |  |
| 534   | 21.32 | Ruciane        | Szczytno          | Olsztyn | 23.21 | 86  |  |
| 9041  | 19.40 | Toruń Gł.      | Ilawa             | Olsztyn | 23.01 | 163 |  |
| 4043  | 1.15  | Warszawa Gł.   | Działdowo         | Olsztyn | 8.01  | 229 |  |
| 10441 | 23.43 | Warszawa Wsch. | Działdowo         | Olsztyn | 4.15  | 232 |  |

Notatki



Tabela 11

## WOJEWÓDZTWO OPOLSKIE

## ODJAZDY

| Nr poc. | Czas od-jazdu | Stacja wyjazdu | Przez stacje            | Stacja docelowa | Czas przy-jazdu | Odległość km | Uwagi |
|---------|---------------|----------------|-------------------------|-----------------|-----------------|--------------|-------|
| 1643    | 0.55          | Kluczbork      | Wrocław, Wałbrzych      | Jelenia Góra    | 7.51            | 224          |       |
| 13341   |               |                |                         |                 |                 |              |       |
| 2641    | 3.50          | Kluczbork      | Wrocław, Wałbrzych      | Jelenia Góra    | 9.24            | 224          |       |
| 33343   | 7.23          | Nysa           | —                       | Glucholazy      | 7.53            | 21           |       |
| 88546   | 0.58          | Nysa           | Katowice                | Kraków          | 6.22            | 219          |       |
| 6442    |               |                |                         |                 |                 |              |       |
| 6442    | 0.58          | Nysa           | Katowice                | Oświęcim        | 5.52            | 174          |       |
| 7344    |               |                |                         |                 |                 |              |       |
| 7445    | 18.54         | Opole Gl.      | Wrocław, Poznań         | Gdynia          | 8.01            | 581          |       |
| 4841    | 6.04          | Opole Gl.      | Nysa                    | Glucholazy      | 7.53            | 72           |       |
| 6847    | 7.48          | Opole Gl.      | Kędzierzyn              | Katowice        | 9.57            | 106          |       |
| 88545   |               |                |                         |                 |                 |              |       |
| 6446    | 2.40          | Opole Gl.      | Katowice                | Kraków          | 7.53            | 184          |       |
| 8446    |               |                |                         |                 |                 |              |       |
| 4340    | 23.00         | Opole Gl.      | Katowice, Kraków        | Nowy Targ       | 7.35            | 307          |       |
| 6342    |               |                |                         |                 |                 |              |       |
| 1331    | 18.54         | Opole Gl.      | Wrocław, Kluczbork      | Warszawa Gl.    | 9.05            | 498          |       |
| 4841    |               |                |                         |                 |                 |              |       |
| 6147    | 2.40          | Opole Gl.      | Katowice                | Wisła           | 7.46            | 204          |       |
| 8446    |               |                |                         |                 |                 |              |       |
| 22247   | 23.00         | Opole Gl.      | Katowice, Kraków        | Zakopane        | 8.19            | 328          |       |
| 6342    | 3.38          | Opole Gl.      | Wrocław, Leszno, Głogów | Zielona Góra    | 9.22            | 277          |       |
| 3641    |               |                |                         |                 |                 |              |       |

## POWROTY

|       |       |              |                         |           |       |     |  |
|-------|-------|--------------|-------------------------|-----------|-------|-----|--|
| 9646  | 17.33 | Gdynia       | Poznań, Wrocław         | Opole Gl. | 7.43  | 581 |  |
| 6446  |       |              |                         |           |       |     |  |
| 88548 | 19.05 | Glucholazy   | —                       | Nysa      | 19.30 | 21  |  |
| 88548 | 19.05 | Glucholazy   | Nysa                    | Opole Gl. | 21.16 | 72  |  |
| 33346 | 18.53 | Jelenia Góra | Wałbrzych, Wrocław      | Kluczbork | 0.39  | 224 |  |
| 6447  |       |              |                         |           |       |     |  |
| 3641  | 23.48 | Kraków       | Katowice                | Opole Gl. | 3.34  | 184 |  |
| 3641  | 18.32 | Nowy Targ    | Kraków, Katowice        | Opole Gl. | 3.34  | 307 |  |
| 4647  | 12.03 | Oświęcim     | Katowice                | Opole Gl. | 15.24 | 139 |  |
| 1646  | 19.45 | Warszawa Gl. | Ostrów Wkp., Wrocław    | Opole Gl. | 7.43  | 486 |  |
| 6446  |       |              |                         |           |       |     |  |
| 3641  | 18.32 | Zakopane     | Kraków, Katowice        | Opole Gl. | 3.34  | 328 |  |
| 7648  | 15.28 | Zielona Góra | Głogów, Leszno, Wrocław | Opole Gl. | 22.49 | 277 |  |
| 6342  |       |              |                         |           |       |     |  |

Tabela 12

## WOJEWÓDZTWO POZNAŃSKIE

## ODJAZDY

| Nr poc. | Czas od-jazdu | Stacja wyjazdu | Przez stacje            | Stacja docelowa | Czas przy-jazdu | Odległość km | Uwagi |
|---------|---------------|----------------|-------------------------|-----------------|-----------------|--------------|-------|
| 9742    | 6.48          | Gniezno        | —                       | Poznań Gl.      | 7.50            | 50           |       |
| 0742    | 7.25          | Gniezno        | —                       | Poznań Gl.      | 8.24            | 50           |       |
| 9746    | 12.03         | Gniezno        | —                       | Poznań Gl.      | 14.02           | 50           |       |
| 3745    | 4.55          | Jarocin        | Środa                   | Poznań Gl.      | 6.02            | 67           |       |
| 1741    | 1.56          | Krotoszyn      | Leszno                  | Zielona Góra    | 5.25            | 170          |       |
| 6143    | 22.52         | Krotoszyn      | Łódź Kal.               | Warszawa Gl.    | 5.33            | 306          |       |
| 7946    | 23.50         | Poznań Gl.     | Inowrocław, Toruń       | Elbląg          | 7.16            | 334          |       |
| 7944    | 22.10         | Poznań Gl.     | Bydgoszcz, Tczew        | Gdańsk          | 4.30            | 313          |       |
| 6947    | 0.45          | Poznań Gl.     | Bydgoszcz, Tczew        | Gdańsk          | 8.01            | 313          |       |
| 7944    | 0.45          | Poznań Gl.     | Bydgoszcz, Tczew        | Gdynia          | 5.09            | 334          |       |
| 7940    | 22.10         | Poznań Gl.     | Inowrocław, Kościerzyna | Gdynia          | 8.10            | 334          |       |
| 9646    | 0.57          | Poznań Gl.     | Leszno, Wrocław         | Jelenia Góra    | 7.51            | 292          |       |
| 7344    | 21.54         | Poznań Gl.     | Ostrów Wkp., Kluczbork  | Katowice        | 4.26            | 339          |       |
| 8342    | 23.04         | Poznań Gl.     | Ostrów Wkp., Kluczbork  | Katowice        | 5.48            | 339          |       |
| 7831    | 22.17         | Poznań Gl.     | Piła, Białogard         | Kołobrzeg       | 5.05            | 266          |       |
| 7344    | 21.54         | Poznań Gl.     | Ostrów Wkp., Kluczbork  | Kraków          | 6.22            | 417          |       |
| 3843    | 0.50          | Poznań Gl.     | Stargard, Dąbie Szcz.   | Międzyzdroje    | 7.14            | 286          |       |
| 7042    | 22.38         | Poznań Gl.     | Inowrocław, Toruń       | Olsztyn         | 4.42            | 325          |       |
| 7344    | 21.54         | Poznań Gl.     | Ostrów Wkp., Kluczbork  | Oświęcim        | 5.22            | 372          |       |
| 5549    | 0.36          | Poznań Gl.     | Piła, Szczecinek        | Ślupsk          | 8.42            | 271          |       |
| 1819    | 22.23         | Poznań Gl.     | Stargard, Dąbie Szcz.   | Szczecin        | 3.43            | 215          |       |
| 3843    | 0.50          | Poznań Gl.     | Stargard, Dąbie Szcz.   | Szczecin        | 5.21            | 215          |       |
| 5841    | 4.55          | Poznań Gl.     | Stargard, Dąbie Szcz.   | Szczecin        | 9.21            | 215          |       |
| 7831    | 22.17         | Poznań Gl.     | Piła, Szczecinek        | Ustka           | 5.42            | 288          |       |
| 7140    | 0.08          | Poznań Gl.     | Września, Kutno         | Warszawa Gl.    | 6.40            | 304          |       |
| 8120    | 2.09          | Poznań Gl.     | Września, Kutno         | Warszawa Gl.    | 7.44            | 304          |       |
| 7642    | 5.15          | Poznań Gl.     | Leszno, Rawicz          | Wrocław Gl.     | 8.45            | 165          |       |
| 8342    | 23.04         | Poznań Gl.     | Ostrów Wkp., Kluczbork  | Zakopane        | 15.36           | 561          |       |
| 8742    | 9.32          | Szamotuły      | —                       | Poznań Gl.      | 10.07           | 33           |       |
| 8342    | 22.07         | Szamotuły      | Ostrów Wkp., Kluczbork  | Kraków          | 7.53            | 456          |       |



Tabela 12

# WOJEWÓDZTWO POZNAŃSKIE POWROTY

| Nr poc.   | Czas od-<br>jazdu | Stacja<br>wyjazdu | Przez stacje            | Stacja<br>docelowa | Czas przy-<br>jazdu | Odległość<br>km | Uwagi |
|-----------|-------------------|-------------------|-------------------------|--------------------|---------------------|-----------------|-------|
| 0744      | 22.10             | Elbląg            | Toruń, Inowrocław       | Poznań Gł.         | 4.37                | 334             |       |
| 9646      | 18.15             | Gdańsk Gł.        | Tczew, Bydgoszcz        | Poznań Gł.         | 0.42                | 313             |       |
| 9744      | 20.58             | Gdańsk Gł.        | Tczew, Bydgoszcz        | Poznań Gł.         | 3.13                | 313             |       |
| 9742      | 0.55              | Gdynia            | Tczew, Bydgoszcz        | Poznań Gł.         | 7.50                | 334             |       |
| 9646      | 17.37             | Gdynia            | Tczew, Bydgoszcz        | Poznań Gł.         | 0.42                | 334             |       |
| 9744      | 20.15             | Gdynia            | Tczew, Bydgoszcz        | Poznań Gł.         | 3.13                | 334             |       |
| 9740      | 20.42             | Gdynia            | Kościerzyna, Inowrocław | Poznań Gł.         | 3.13                | 334             |       |
| 6946      | 17.08             | Jelenia Góra      | Wrocław, Leszno         | Poznań Gł.         | 0.27                | 292             |       |
| 3843      | 17.10             | Katowice          | Kluczbork, Ostrów Wkp.  | Poznań Gł.         | 0.21                | 339             |       |
| 3743      | 21.53             | Katowice          | Kluczbork, Ostrów Wkp.  | Poznań Gł.         | 4.50                | 339             |       |
| 3745      | 22.42             | Katowice          | Kluczbork, Ostrów Wkp.  | Poznań Gł.         | 6.02                | 339             |       |
| 8732      | 20.27             | Kołobrzeg         | Piła                    | Poznań Gł.         | 2.59                | 266             |       |
| 3745      | 20.59             | Kraków            | Katowice Ostrów Wkp.    | Poznań Gł.         | 6.02                | 417             |       |
| 3441/3743 | 19.10             | Kraków            | Katowice, Ostrów Wkp.   | Szamotuły          | 5.29                | 456             |       |
| 8120      | 19.34             | Międzyzdroje      | Stargard, Krzyż         | Poznań Gł.         | 2.09                | 286             |       |
| 0744      | 22.37             | Olsztyn Gł.       | Toruń, Inowrocław       | Poznań Gł.         | 4.37                | 325             |       |
| 3745      | 21.57             | Oświęcim          | Katowice, Ostrów Wkp.   | Poznań Gł.         | 6.02                | 372             |       |
| 7942      | 20.00             | Poznań Gł.        | —                       | Gniezno            | 20.56               | 50              |       |
| 7944      | 22.10             | Poznań Gł.        | —                       | Gniezno            | 23.07               | 50              |       |
| 7946      | 23.50             | Poznań Gł.        | —                       | Gniezno            | 0.46                | 50              |       |
| 8342      | 0.18              | Poznań Gł.        | Środa                   | Jarocin            | 1.09                | 67              |       |
| 7344      | 21.54             | Poznań Gł.        | Środa                   | Jarocin            | 23.05               | 67              |       |
| 7843      | 20.35             | Poznań Gł.        | —                       | Szamotuły          | 21.09               | 33              |       |
| 4819      | 22.23             | Poznań Gł.        | —                       | Szamotuły          | 22.57               | 33              |       |
| 8418      | 20.00             | Poznań Gł.        | —                       | Września           | 20.57               | 49              |       |
| 8734      | 15.48             | Ślupsk            | Szczecinek, Piła        | Poznań Gł.         | 22.42               | 271             |       |
| 8442      | 18.12             | Szczecin          | Stargard, Krzyż         | Poznań Gł.         | 22.42               | 215             |       |
| 8732      | 20.00             | Ustka             | Szczecinek, Piła        | Poznań Gł.         | 2.59                | 288             |       |
| 4646      | 19.45             | Warszawa Gł.      | Łódź Kal. Ostrów Wkp.   | Krotoszyn          | 2.58                | 306             |       |
| 1743      | 21.03             | Warszawa Gł.      | Kutno, Września         | Poznań Gł.         | 3.06                | 304             |       |
| 6741      | 18.48             | Wrocław Gł.       | Rawicz, Leszno          | Poznań Gł.         | 21.53               | 165             |       |
| 6946      | 21.00             | Wrocław Gł.       | Rawicz, Leszno          | Poznań Gł.         | 0.27                | 165             |       |
| 3843      | 10.30             | Zakopane          | Kluczbork, Ostrów Wkp.  | Poznań Gł.         | 0.21                | 561             |       |
| 7142      | 19.56             | Zielona Góra      | Głogów, Leszno          | Krotoszyn          | 0.21                | 170             |       |

Tabela 13

# WOJEWÓDZTWO RZESZOWSKIE ODJAZDY

| Nr poc.  | Czas od-<br>jazdu | Stacja<br>wyjazdu | Przez stacje                | Stacja<br>docelowa | Czas przy-<br>jazdu | Odległość<br>km | Uwagi |
|----------|-------------------|-------------------|-----------------------------|--------------------|---------------------|-----------------|-------|
| 3144     | 2.25              | Rozwadów          | Lublin, Dęblin              | Warszawa Wsch.     | 9.25                | 274             |       |
| 3142     | 21.52             | Rozwadów          | Lublin, Dęblin              | Warszawa Wsch.     | 4.58                | 274             |       |
| 3144     | 23.48             | Rzeszów           | Przeworsk, Rozwadów, Lublin | Lublin             | 5.50                | 215             |       |
| 546/2342 | 23.27             | Rzeszów           | Tarnów, Kraków Płaszów      | Poronin            | 7.34                | 287             |       |
| 3142     | 19.00             | Rzeszów           | Przeworsk, Rozwadów         | Warszawa Wsch.     | 4.58                | 386             |       |
| 3144     | 23.48             | Rzeszów           | Przeworsk, Rozwad, Lublin   | Warszawa Wsch.     | 9.25                | 386             |       |
| 546/2342 | 23.27             | Rzeszów           | Tarnów, Kraków Płaszów      | Zakopane           | 7.50                | 293             |       |

## POWROTY

|         |       |                |                             |          |      |     |  |
|---------|-------|----------------|-----------------------------|----------|------|-----|--|
| 1345    | 23.20 | Lublin         | Rozwadów, Przeworsk         | Rzeszów  | 5.00 | 215 |  |
| 548/549 | 20.45 | Poronin        | Kraków Płaszów, Tarnów      | Rzeszów  | 4.53 | 287 |  |
| 1345    | 18.55 | Warszawa Wsch. | Dęblin, Lublin              | Rozwadów | 1.44 | 274 |  |
| 1347    | 23.20 | Warszawa Wsch. | Dęblin, Lublin              | Rozwadów | 6.33 | 274 |  |
| 1345    | 18.55 | Warszawa Wsch. | Lublin, Rozwadów, Przeworsk | Rzeszów  | 5.00 | 386 |  |
| 1347    | 23.20 | Warszawa Wsch. | Lublin, Rozwadów, Przeworsk | Rzeszów  | 9.46 | 386 |  |
| 548/549 | 20.36 | Zakopane       | Kraków Płaszów, Tarnów      | Rzeszów  | 4.53 | 293 |  |



Tabela 14

# **WOJEWÓDZTWO SZCZECIŃSKIE** **ODJAZDY**

| Nr. poc.      | Czas od-jazdu | Stacja wyjazdu    | Przez stacje             | Stacja docelowa | Czas przy-jazdu | Odległość km | Uwagi |
|---------------|---------------|-------------------|--------------------------|-----------------|-----------------|--------------|-------|
| 4841          | 4.30          | Gryfino           | Szczecin Dąbie           | Międzydroje     | 7.14            | 107          |       |
| 8342/7542     | 19.05         | Stargard Szczec.  | Poznań, Kutno            | Łódź Kal.       | 3.39            | 421          |       |
| 7841          | 7.23          | Stargard Szczec.  | Szczecin Dąbie           | Międzydroje     | 9.39            | 126          |       |
| 8742          | 6.31          | Stargard Szczec.  | Krzyż                    | Poznań          | 10.07           | 175          |       |
| 3843          | 4.30          | Stargard Szczec.  | —                        | Szczecin Gł.    | 5.21            | 40           |       |
| 7811          | 7.23          | Stargard Szczec.  | —                        | Szczecin Gł.    | 8.21            | 40           |       |
| 5841          | 8.31          | Stargard Szczec.  | —                        | Szczecin Gł.    | 9.20            | 40           |       |
| 8342/4341     | 18.21         | Szczecin Gł.      | Poznań, Katowice         | Kraków          | 7.53            | 645          |       |
| 8342/7542     | 18.12         | Szczecin Gł.      | Krzyż, Poznań            | Łódź Kal.       | 3.39            | 451          |       |
| 924           | 6.51          | Szczecin Gł.      | Szczecin Dąbie           | Międzydroje     | 8.52            | 101          |       |
| 8342/4341/529 | 18.12         | Szczecin Gł.      | Poznań, Katowice, Kraków | Poronin         | 15.22           | 783          |       |
| 8742          | 5.40          | Szczecin Gł.      | Krzyż                    | Poznań          | 10.07           | 215          |       |
| 8120          | 21.25         | Szczecin Gł.      | Krzyż, Poznań, Kutno     | Warszawa Gł.    | 7.45            | 519          |       |
| 40/41/842     | 5.35          | Szczecin Niebusz. | Szczecin Dąbie, Ploty    | Kołobrzeg       | 9.48            | 148          |       |
| 40/41         | 5.35          | Szczecin Niebusz. | Szczecin Dąbie           | Międzydroje     | 8.33            | 109          |       |
| 44/45         | 7.17          | Szczecin Niebusz. | Szczecin Dąbie           | Międzydroje     | 9.29            | 109          |       |

## **POWROTY**

|           |       |              |                          |                   |       |     |  |
|-----------|-------|--------------|--------------------------|-------------------|-------|-----|--|
| 3841      | 18.17 | Kraków       | Katowice, Poznań         | Szczecin Gł.      | 5.21  | 645 |  |
| 843       | 20.37 | Kołobrzeg    | Ploty, Szczecin Dąbie    | Szczecin Niebusz. | 0.01  | 148 |  |
| 5841      | 23.50 | Łódź Kal.    | Kutno, Poznań            | Stargard Szczec.  | 8.24  | 421 |  |
| 5841      | 23.50 | Łódź Kal.    | Kutno, Poznań            | Szczecin Gł.      | 9.20  | 451 |  |
| 8442      | 19.34 | Międzydroje  | Szczecin Dąbie           | Gryfino           | 22.30 | 107 |  |
| 926       | 18.41 | Międzydroje  | Szczecin Dąbie           | Szczecin Gł.      | 20.38 | 101 |  |
| 8120      | 19.34 | Międzydroje  | Szczecin Dąbie           | Stargard Szczec.  | 22.14 | 126 |  |
| 42/43     | 20.43 | Międzydroje  | Szczecin Dąbie           | Szczecin Niebusz. | 23.36 | 109 |  |
| 3842/3843 | 10.39 | Poronin      | Kraków, Katowice, Poznań | Szczecin Gł.      | 5.21  | 783 |  |
| 3843      | 0.50  | Pozna        | Krzyż                    | Stargard Szczec.  | 4.24  | 175 |  |
| 7843      | 20.45 | Pozna        | Krzyż                    | Stargard Szczec.  | 0.13  | 175 |  |
| 1819      | 22.23 | Poznań       | Krzyż                    | Stargard Szczec.  | 2.45  | 175 |  |
| 3843      | 0.50  | Poznań       | Krzyż                    | Szczecin Gł.      | 5.21  | 215 |  |
| 7843      | 20.36 | Poznań       | Krzyż                    | Szczecin Gł.      | 1.08  | 215 |  |
| 1819      | 22.23 | Poznań       | Krzyż                    | Szczecin Gł.      | 3.43  | 215 |  |
| 8342      | 18.12 | Szczecin Gł. | —                        | Stargard Szczec.  | 19.00 | 40  |  |
| 8120      | 21.25 | Szczecin Gł. | —                        | Stargard Szczec.  | 24.14 | 40  |  |
| 1743/7841 | 21.05 | Warszawa Gł. | Kutno, Poznań            | Szczecin Gł.      | 8.21  | 519 |  |
| 1545/5841 | 22.05 | Warszawa Gł. | Kutno, Poznań            | Szczecin Gł.      | 9.20  | 519 |  |
| 4841      | 0.47  | Zielona Góra | Rzepin, Kostrzyn         | Szczecin Turzyn   | 6.04  | 220 |  |

Tabela 15

# **WOJEWÓDZTWO WARSZAWSKIE** **ODJAZDY**

| Nr poc.        | Czas od-jazdu | Stacja wyjazdu | Przez stacje           | Stacja docelowa | Czas przy-jazdu | Odległość km | Uwagi |
|----------------|---------------|----------------|------------------------|-----------------|-----------------|--------------|-------|
| 9248/9241      | 21.19         | Mława          | Nasielsk, Warszawa     | Lublin          | 4.20            | 294          |       |
| 1945           | 22.55         | Warszawa Wsch. | Działdowo, Malbork     | Elbląg          | 4.33            | 306          |       |
| 1047           | 23.20         | Warszawa Wil.  | Malkinia, Białystok    | Elk             | 6.45            | 275          |       |
| 1943           | 21.27         | Warszawa Gd.   | Działdowo, Tczew       | Gdańsk          | 4.30            | 321          |       |
| 1945           | 22.55         | Warszawa Wsch. | Działdowo, Tczew       | Gdańsk          | 5.45            | 324          |       |
| 1943           | 21.27         | Warszawa Gd.   | Działdowo, Tczew       | Gdynia          | 5.03            | 342          |       |
| 1945           | 22.55         | Warszawa Wsch. | Działdowo, Tczew       | Gdynia          | 6.26            | 345          |       |
| 1417           | 21.24         | Warszawa Gł.   | Częstochowa, Sosnowiec | Katowice        | 3.45            | 318          |       |
| 0441           | 1.10          | Warszawa Gd.   | Częstochowa, Sosnowiec | Katowice        | 8.11            | 325          |       |
| 0441/0341/4343 | 1.10          | Warszawa Gd.   | Częstochowa, Szczakowa | Kraków          | 8.53            | 369          |       |
| 1647           | 16.15         | Warszawa Gł.   | Częstochowa, Lubliniec | Jelenia Góra    | 6.32            | 507          |       |
| 1645           | 19.45         | Warszawa Gd.   | Zielkowie, Łódź Kal.   | Jelenia Góra    | 9.24            | 531          |       |
| 1333           | 22.27         | Warszawa Gł.   | Radom, Tunel           | Kraków Gł.      | 5.19            | 321          |       |
| 1945           | 22.55         | Warszawa Wsch. | Działdowo              | Malbork         | 4.13            | 277          |       |
| 4045           | 1.05          | Warszawa Gd.   | Działdowo              | Olštyn          | 8.01            | 230          |       |
| 10441          | 23.43         | Warszawa Wsch. | Działdowo              | Olštyn          | 3.40            | 200          |       |
| 4045           | 1.05          | Warszawa Gd.   | Działdowo              | Olštyn          | 7.14            | 197          |       |
| 10441          | 23.43         | Warszawa Wsch. | Działdowo              | Olštyn          | 4.15            | 232          |       |
| 1341           | 20.10         | Warszawa Gł.   | Częstochowa, Trzebinia | Oświęcim        | 3.48            | 350          |       |
| 1331           | 18.20         | Warszawa Gł.   | Radom, Kraków          | Poronin         | 8.07            | 459          |       |
| 1333           | 22.27         | Warszawa Gł.   | Radom, Kraków          | Poronin         | 10.57           | 459          |       |
| 1743           | 21.05         | Warszawa Gł.   | Kutno, Września        | Poznań          | 3.06            | 305          |       |
| 1545/5841      | 22.05         | Warszawa Gł.   | Kutno, Września        | Poznań          | 4.40            | 305          |       |
| 1331           | 18.20         | Warszawa Gł.   | Radom, Kraków          | Zakopane        | 8.19            | 465          |       |
| 1333/9342      | 22.27         | Warszawa Gł.   | Radom, Kraków          | Zakopane        | 11.09           | 465          |       |

## **POWROTY**

|       |       |              |                            |                |       |     |  |
|-------|-------|--------------|----------------------------|----------------|-------|-----|--|
| 9146  | 0.18  | Gdańsk Gł.   | Tczew, Malbork, Działdowo  | Warszawa Gd.   | 7.55  | 325 |  |
| 9142  | 20.32 | Gdańsk Gł.   | Tczew, Malbork, Działdowo  | Warszawa Wsch. | 3.40  | 324 |  |
| 9142  | 19.50 | Gdynia       | Tczew, Malbork, Działdowo  | Warszawa Wsch. | 3.40  | 345 |  |
| 9146  | 23.41 | Gdynia       | Tczew, Malbork, Działdowo  | Warszawa Gd.   | 7.55  | 342 |  |
| 6148  | 18.53 | Jelenia Góra | Wrocław, Ostrów Wkp., Łódź | Warszawa Gd.   | 9.05  | 507 |  |
| 4118  | 21.55 | Katowice     | Częstochowa, Kozłuszki     | Warszawa Gł.   | 4.45  | 318 |  |
| 4142  | 23.54 | Katowice     | Częstochowa, Kozłuszki     | Warszawa Gł.   | 6.20  | 318 |  |
| 3136  | 2.05  | Kielce       | Radom                      | Warszawa Gł.   | 6.45  | 188 |  |
| 3132  | 23.34 | Kielce       | Radom                      | Warszawa Gł.   | 4.20  | 188 |  |
| 3132  | 20.40 | Kraków       | Tunel, Radom               | Warszawa Gł.   | 4.20  | 321 |  |
| 3136  | 23.11 | Kraków       | Tunel, Radom               | Warszawa Gł.   | 6.45  | 321 |  |
| 2942  | 18.15 | Lublin       | Lublin                     | Warszawa Wsch. | 23.05 | 171 |  |
| 0144  | 0.40  | Białystok    | Malkinia                   | Warszawa Wil.  | 5.05  | 172 |  |
| 9146  | 1.35  | Malbork      | Działdowo, Nasielsk        | Warszawa Gd.   | 7.55  | 274 |  |
| 01440 | 1.15  | Olštyn       | Działdowo, Nasielsk        | Warszawa Gd.   | 6.00  | 229 |  |
| 01444 | 23.08 | Olštyn       | Działdowo, Nasielsk        | Warszawa Gd.   | 3.40  | 229 |  |
| 01440 | 1.52  | Olštyn       | Działdowo, Nasielsk        | Warszawa Gd.   | 6.00  | 229 |  |
| 01444 | 23.43 | Olštyn       | Działdowo, Nasielsk        | Warszawa Gd.   | 3.40  | 199 |  |
| 3140  | 22.23 | Oświęcim     | Szczakowa, Częstochowa     | Warszawa Gł.   | 5.40  | 350 |  |
| 3132  | 16.09 | Poronin      | Kraków, Tunel, Radom       | Warszawa Gł.   | 4.20  | 459 |  |
| 7140  | 0.11  | Poznań       | Września, Kutno            | Warszawa Gł.   | 6.40  | 305 |  |
| 8120  | 2.11  | Poznań       | Września, Kutno            | Warszawa Gł.   | 7.44  | 305 |  |
| 2942  | 19.11 | Puławy       | Lublin, Dęblin             | Warszawa Wsch. | 23.05 | 120 |  |
| 3144  | 2.25  | Rozwadow     | Lublin, Dęblin             | Warszawa Wsch. | 9.25  | 274 |  |
| 8146  | 3.55  | Sierpe       | Nasielsk                   | Warszawa Gd.   | 7.55  | 85  |  |
| 3132  | 16.00 | Zakopane     | Kraków, Tunel, Radom       | Warszawa Gł.   | 4.20  | 465 |  |



Tabela 16

# WOJEWÓDZTWO WROCŁAWSKIE ODJAZDY

| Nr poc. | Czas od-jazdu | Stacja wyjazdu | Przez stacje                  | Stacja docelowa | Czas przy-jazdu | Odległość km | Uwagi |
|---------|---------------|----------------|-------------------------------|-----------------|-----------------|--------------|-------|
| 33344   | 17.18         | Jelenia Góra   | Wrocław, Ostrów Wkp.          | Warszawa Gl.    | 5.33            | 531          |       |
| 6144    |               |                |                               |                 |                 |              |       |
| 33340   | 14.17         | Jelenia Góra   | Wałbrzych                     | Wrocław Gl.     | 17.15           | 127          |       |
| 33342   | 15.04         | Jelenia Góra   | Wałbrzych                     | Wrocław Gl.     | 18.20           | 127          |       |
| 33344   |               |                |                               |                 |                 |              |       |
| 4841    | 17.08         | Jelenia Góra   | Wrocław, Głogów, Zielona Góra | Szczecin Turz.  | 6.04            | 496          |       |
| 22543   | 4.42          | Kłodzko Gl.    | —                             | Bystrzyce Kl.   | 5.41            | 20           |       |
| 6442    |               |                |                               |                 |                 |              |       |
| 7344    | 23.39         | Kłodzko Gl.    | Nysa, Katowice                | Kraków          | 6.22            | 279          |       |
| 6442    |               |                |                               |                 |                 |              |       |
| 7344    |               |                |                               |                 |                 |              |       |
| 23.39   |               | Kłodzko Gl.    | Nysa, Katowice                | Oświęcim        | 5.22            | 234          |       |
| 7445    |               |                |                               |                 |                 |              |       |
| 22344   | 18.00         | Kłodzko Gl.    | Wrocław, Głogów, Zielona Góra | Szczecin Turz.  | 6.04            | 463          |       |
| 4841    |               |                |                               |                 |                 |              |       |
| 22344   | 18.00         | Kłodzko Gl.    | Wrocław, Ostrów Wkp.          | Warszawa Gl.    | 5.33            | 498          |       |
| 6144    |               |                |                               |                 |                 |              |       |
| 22346   | 19.28         | Kłodzko Gl.    | Wrocław, Częstochowa          | Warszawa Gl.    | 9.05            | 510          |       |
| 6148    |               |                |                               |                 |                 |              |       |
| 22340   | 9.10          | Kłodzko Gl.    | Kamieniec Zabk.               | Wrocław Gl.     | 11.01           | 94           |       |
| 22342   | 15.58         | Kłodzko Gl.    | Kamieniec Zabk.               | Wrocław Gl.     | 17.58           | 94           |       |
| 22340   | 10.21         | Strzelin       | —                             | Wrocław Gl.     | 11.01           | 37           |       |
| 33344   | 18.20         | Wałbrzych      | Wrocław, Poznań               | Gdynia          | 8.01            | 515          |       |
| 6947    |               |                |                               |                 |                 |              |       |
| 33341   | 6.56          | Wałbrzych      | Marciszów                     | Jelenia Góra    | 7.51            | 47           |       |
| 33343   | 8.25          | Wałbrzych      | Marciszów                     | Jelenia Góra    | 9.24            | 47           |       |
| 33345   | 10.36         | Wałbrzych      | Marciszów                     | Jelenia Góra    | 11.34           | 47           |       |
| 6442    | 23.39         | Wałbrzych      | Nysa, Katowice                | Kraków          | 6.22            | 330          |       |
| 33344   |               |                |                               |                 |                 |              |       |
| 6144    | 18.20         | Wałbrzych      | Wrocław, Ostrów Wkp.          | Warszawa Gl.    | 5.33            | 484          |       |
| 33440   | 7.41          | Wałbrzych      | Jaworzyna Śl.                 | Wrocław Gl.     | 9.27            | 80           |       |
| 33340   | 15.34         | Wałbrzych      | Jaworzyna Śl.                 | Wrocław Gl.     | 17.15           | 80           |       |
| 33442   | 15.59         | Wałbrzych      | Jaworzyna Śl.                 | Wrocław Gl.     | 17.38           | 80           |       |
| 33342   | 16.24         | Wałbrzych      | Jaworzyna Śl.                 | Wrocław Gl.     | 18.20           | 80           |       |
| 33344   |               |                |                               |                 |                 |              |       |
| 6342    | 18.20         | Wałbrzych      | Wrocław, Opole, Kraków        | Zakopane        | 8.19            | 490          |       |
| 22341   |               |                |                               |                 |                 |              |       |
| 22841   | 5.32          | Wrocław Gl.    | Kamieniec Zabk.               | Duszniki Zdr.   | 9.25            | 109          |       |
| 6947    |               |                |                               |                 |                 |              |       |
| 33341   | 21.00         | Wrocław Gl.    | Poznań, Bydgoszcz             | Gdynia          | 8.01            | 435          |       |
| 33343   | 4.50          | Wrocław Gl.    | Wałbrzych                     | Jelenia Góra    | 7.51            | 127          |       |
| 33343   | 6.26          | Wrocław Gl.    | Wałbrzych                     | Jelenia Góra    | 9.24            | 127          |       |
| 6446    | 5.53          | Wrocław Gl.    | Opole, Kędzierzyn             | Katowice        | 9.57            | 188          |       |
| 22341   | 5.32          | Wrocław Gl.    | Kamieniec Zabk.               | Kłodzko Gl.     | 8.03            | 94           |       |
| 22343   | 8.50          | Wrocław Gl.    | Kamieniec Zabk.               | Kłodzko Gl.     | 11.02           | 94           |       |
| 22345   | 9.30          | Wrocław Gl.    | Kamieniec Zabk.               | Kłodzko Gl.     | 11.54           | 94           |       |
| 22347   | 10.40         | Wrocław Gl.    | Kamieniec Zabk.               | Kłodzko Gl.     | 12.23           | 94           |       |
| 84461   |               |                |                               |                 |                 |              |       |
| 8342    | 1.00          | Wrocław Gl.    | Opole, Katowice               | Kraków          | 7.53            | 266          |       |
| 22341   |               |                |                               |                 |                 |              |       |
| 22841   | 5.32          | Wrocław Gl.    | Kamieniec Zabk.               | Kudowa Zdr.     | 10.40           | 138          |       |
| 6545    |               |                |                               |                 |                 |              |       |
| 6444    | 21.20         | Wrocław Gl.    | Ostrów, Wkp.                  | Łódź Kal.       | 3.23            | 263          |       |
| 22341   | 0.10          | Wrocław Gl.    | Opole, Katowice               | Oświęcim        | 4.46            | 221          |       |
| 22841   |               |                |                               |                 |                 |              |       |
| 22347   | 5.32          | Wrocław Gl.    | Kamieniec Zabk.               | Polanica Zdr.   | 8.36            | 167          |       |
| 22843   |               |                |                               |                 |                 |              |       |
| 33945   | 10.40         | Wrocław Gl.    | Kamieniec Zabk.               | Polanica Zdr.   | 13.33           | 167          |       |
| 4841    | 6.06          | Wrocław Gl.    | Kobierzyce                    | Sobótka         | 7.01            | 38           |       |
| 6144    | 20.45         | Wrocław Gl.    | Głogów, Zielona Góra          | Szczecin        | 6.04            | 369          |       |
| 6148    | 20.28         | Wrocław Gl.    | Ostrów Wkp., Łódź Kal.        | Warszawa Gl.    | 5.33            | 404          |       |
| 33945   | 22.28         | Wrocław Gl.    | Częstochowa, Koluszki         | Warszawa Gl.    | 9.05            | 416          |       |
| 3342    | 6.06          | Wrocław Gl.    | Kraszowice                    | Zagórze Śl.     | 8.29            | 80           |       |
| 6342    | 21.02         | Wrocław Gl.    | Opole, Katowice               | Zakopane        | 8.19            | 410          |       |
| 6749    | 5.05          | Wrocław Gl.    | Leszno, Głogów                | Zielona Góra    | 9.22            | 195          |       |

Tabela 16

# WOJEWÓDZTWO WROCŁAWSKIE

## POWROTY

| Nr poc. | Czas od-jazdu | Stacja wyjazdu | Przez stacje             | Stacja docelowa | Czas przy-jazdu | Odległość km | Uwagi |
|---------|---------------|----------------|--------------------------|-----------------|-----------------|--------------|-------|
| 22544   | 18.50         | Bystrzyce Kl.  | —                        | Kłodzko Gl.     | 19.10           | 20           |       |
| 22844   |               |                |                          |                 |                 |              |       |
| 22344   | 16.41         | Duszniki Zdr.  | Kłodzko, Kamieniec Zabk. | Wrocław Gl.     | 20.05           | 109          |       |
| 9646    |               |                |                          |                 |                 |              |       |
| 33341   | 17.33         | Gdynia         | Poznań, Wrocław          | Wałbrzych       | 6.48            | 515          |       |
| 9646    |               |                |                          |                 |                 |              |       |
| 33342   | 17.33         | Gdynia         | Poznań, Wrocław          | Wrocław Gl.     | 4.36            | 435          |       |
| 33342   | 15.04         | Jelenia Góra   | Marciszów                | Wałbrzych       | 16.12           | 47           |       |
| 33344   | 17.08         | Jelenia Góra   | Marciszów                | Wałbrzych       | 18.10           | 47           |       |
| 33346   | 18.53         | Jelenia Góra   | Marciszów                | Wałbrzych       | 20.01           | 47           |       |
| 33344   | 17.08         | Jelenia Góra   | Wałbrzych                | Wrocław Gl.     | 20.15           | 47           |       |
| 33346   | 18.53         | Jelenia Góra   | Wałbrzych                | Wrocław Gl.     | 21.45           | 47           |       |
| 4841    | 16.46         | Katowice       | Kędzierzyn, Opole        | Wrocław Gl.     | 20.28           | 188          |       |
| 3641    | 1.25          | Katowice       | Kędzierzyn, Opole        | Wrocław Gl.     | 4.55            | 188          |       |
| 22344   | 18.00         | Kłodzko Gl.    | Kamieniec Zabk.          | Wrocław Gl.     | 20.05           | 94           |       |
| 22346   | 19.28         | Kłodzko Gl.    | Kamieniec Zabk.          | Wrocław Gl.     | 21.10           | 94           |       |
| 3745    |               |                |                          |                 |                 |              |       |
| 4645    | 20.59         | Kraków         | Katowice, Nysa           | Kłodzko Gl.     | 3.56            | 279          |       |
| 3745    |               |                |                          |                 |                 |              |       |
| 4645    |               |                |                          |                 |                 |              |       |
| 3641    | 20.59         | Kraków         | Katowice, Nysa           | Wałbrzych       | 5.23            | 330          |       |
| 22844   | 23.48         | Kraków         | Katowice, Opole          | Wrocław Gl.     | 4.55            | 266          |       |
| 22344   | 15.37         | Kudowa Zdr.    | Kamieniec Zabk.          | Wrocław Gl.     | 20.05           | 138          |       |
| 5646    |               |                |                          |                 |                 |              |       |
| 4744    | 1.15          | Łódź Kal.      | Ostrów Wkp., Krotoszyn   | Wrocław Gl.     | 6.44            | 263          |       |
| 4647    | 21.57         | Oświęcim       | Katowice, Nysa           | Wrocław Gl.     | 3.56            | 234          |       |
| 22842   | 12.03         | Oświęcim       | Katowice, Opole          | Wrocław Gl.     | 17.12           | 221          |       |
| 22342   | 15.06         | Polanica Zdr.  | Kamieniec Zabk.          | Wrocław Gl.     | 17.58           | 167          |       |
| 22844   |               |                |                          |                 |                 |              |       |
| 22344   | 17.10         | Polanica Zdr.  | Kamieniec Zabk.          | Wrocław Gl.     | 20.05           | 167          |       |
| 9646    |               |                |                          |                 |                 |              |       |
| 33946   | 0.57          | Poznań         | Leszno, Rawicz           | Wrocław Gl.     | 4.36            | 165          |       |
| 8446    | 19.55         | Sobótka        | Kobierzyce               | Wrocław Gl.     | 20.50           | 38           |       |
| 8646    | 15.00         | Szczecin       | Ziel. Góra, Głogów       | Wrocław Gl.     | 0.42            | 369          |       |
| 1643    | 20.55         | Szczecin       | Ziel. Góra, Głogów       | Wrocław Gl.     | 5.18            | 369          |       |
| 1643    | 16.15         | Warszawa Gd.   | Częstochowa, Kluczbork   | Kłodzko Gl.     | 8.03            | 514          |       |
| 1643    | 16.15         | Warszawa Gd.   | Częstochowa, Kluczbork   | Jelenia Góra    | 7.51            | 543          |       |
| 33441   | 16.15         | Warszawa Gd.   | Częstochowa, Kluczbork   | Wałbrzych       | 4.36            | 496          |       |
| 1643    |               |                |                          |                 |                 |              |       |
| 1645    | 16.15         | Warszawa Gd.   | Częstochowa, Kluczbork   | Wrocław Gl.     | 2.43            | 421          |       |
| 22349   | 19.45         | Warszawa Gl.   | Łódź Kal., Ostrów Wkp.   | Wrocław Gl.     | 5.02            | 404          |       |
| 22349   | 18.47         | Wrocław Gl.    | Kamieniec Zabk.          | Kłodzko Gl.     | 20.42           | 94           |       |
| 22441   | 18.47         | Wrocław Gl.    | —                        | Strzelin        | 19.26           | 37           |       |
| 33443   | 23.09         | Wrocław Gl.    | —                        | Strzelin        | 23.48           | 37           |       |
| 33445   | 18.25         | Wrocław Gl.    | Jaworzyna Śl.            | Wałbrzych       | 20.11           | 80           |       |
| 33946   | 22.50         | Wrocław Gl.    | Jaworzyna Śl.            | Wałbrzych       | 0.31            | 80           |       |
| 33949   | 18.56         | Zagórze Śl.    | Kraszowice               | Wrocław Gl.     | 20.50           | 80           |       |
| 3132    | 20.00         | Zagórze Śl.    | —                        | Wałbrzych       | 20.37           | 16           |       |
| 4645    |               |                |                          |                 |                 |              |       |
| 3641    | 16.00         | Zakopane       | Kraków, Katowice, Nysa   | Wałbrzych       | 5.23            | 490          |       |
| 7648    | 18.32         | Zakopane       | Kraków, Katowice, Opole  | Wrocław Gl.     | 4.55            | 410          |       |
| 8446    | 15.28         | Zielona Góra   | Głogów, Leszno           | Wrocław Gl.     | 20.35           | 195          |       |
|         | 20.55         | Zielona Góra   | Głogów, Brzeg D.         | Wrocław Gl.     | 0.42            | 153          |       |



## WOJEWÓDZTWO ZIELONO — GÓRSKIE

## ODJAZDY

| Nr poc.             | Czas od-<br>jazdu | Stacja<br>wyjazdu | Przez stacje                           | Stacja<br>docelowa | Czas<br>przy-<br>jazdu | Odległość<br>km | Uwagi |
|---------------------|-------------------|-------------------|----------------------------------------|--------------------|------------------------|-----------------|-------|
| 1741                | 4.14              | Głogów            | Nowa Sól                               | Zielona Góra       | 5.21                   | 55              |       |
| 6747                | 7.58              | Głogów            | Nową Sól                               | Zielona Góra       | 9.22                   | 55              |       |
| 1145                | 4.30              | Nowa Sól          | Zielona Góra, Zbąszynek                | Poznań             | 8.58                   | 161             |       |
| 7640                | 2.32              | Zielona Góra      | Żagań, Lwówek                          | Jelenia Góra       | 7.58                   | 174             |       |
| 1145                | 5.30              | Zielona Góra      | Czerwieńsk, Zbąszynek                  | Poznań             | 8.58                   | 138             |       |
| 7142                | 19.56             | Zielona Góra      | Głogów, Leszno, Ostrów Wkp., Łódź Kal. | Warszawa Gl.       | 6.40                   | 476             |       |
| 8446/8342/<br>/4331 | 20.55             | Zielona Góra      | Głogów, Wrocław, Kato-<br>wice         | Kraków             | 7.53                   | 419             |       |

## POWROTY

|      |       |              |                                           |              |       |     |
|------|-------|--------------|-------------------------------------------|--------------|-------|-----|
| 6743 | 21.00 | Jelenia Góra | Lwówek, Żagań                             | Zielona Góra | 1.12  | 174 |
| 1147 | 23.32 | Poznań       | Zbąszynek, Zielona Góra                   | Nowa Sól     | 4.00  | 161 |
| 1147 | 23.32 | Poznań       | Zbąszynek, Czerwieńsk                     | Zielona Góra | 2.56  | 138 |
| 1741 | 19.15 | Warszawa Gl. | Łódź Kal., Ostrów Wkp.,<br>Leszno, Głogów | Zielona Góra | 5.25  | 476 |
| 7646 | 15.28 | Zielona Góra | Nowa Sól                                  | Głogów       | 16.50 | 55  |
| 7142 | 19.56 | Zielona Góra | Nowa Sól                                  | Głogów       | 21.29 | 55  |

Notatki

I. KOLEJ LINOWA-NAPOWIERZNA NA KASPROWY WIERCH W ZAKOPANEM  
KUŹNICE-KASPROWY WIERCH

| km   | wys. | Stacje                          | A | B | B | BCA | A | A | AC |
|------|------|---------------------------------|---|---|---|-----|---|---|----|
| 0.00 | 1027 | KUŹNICE (telefon 11—11)         | o | o | o | o   | o | o | o  |
| 2.00 | 1352 | Myslenickie Turnie              | o | o | o | o   | o | o | o  |
| 4.30 | 1959 | Kasprowy Wierch (telefon 10—11) | p | p | p | p   | p | p | p  |

## KASPROWY WIERCH-KUŹNICE

| km   | wys. | Stacje                       | A | B | B | B | A | B | A | A | A |
|------|------|------------------------------|---|---|---|---|---|---|---|---|---|
| 0.00 | 1959 | Kasprowy Wierch (tel. 10—11) | o | o | o | o | o | o | o | o | o |
| 2.30 | 1352 | Myslenickie Turnie           | o | o | o | o | o | o | o | o | o |
| 4.30 | 1027 | Kuźnice (tel. 11—11)         | p | p | p | p | p | p | p | p | p |

Objaśnienia: Oprócz jazd wymienionych w rozkładzie odjazdy co 10 minut w razie zebrania się najmniej 15 pasażerów.  
A—kursuje od 1 czerwca do 30 września; B—kursuje od 1 października do 31 maja; C—kursuje na trasie Kuźnice—Turnie Myslenickie.  
Na Kasprowym Wierchu czynny hotel, restauracja, nartarnia i leżaki oraz stacja Państwowego Ochotniczego Pogotowia Ratunkowego.

II. KOLEJ LINOWO-TERENOWA NA GUBALÓWKĘ W ZAKOPANEM  
ZAKOPANE-GUBALÓWKA

| km   | wys. | Stacje                    | A | A | A | A | A | A | A | A | A |
|------|------|---------------------------|---|---|---|---|---|---|---|---|---|
| 0.00 | 824  | Zakopane (telefon 14—43)  | o | o | o | o | o | o | o | o | o |
| 1.35 | 1115 | Gubałówka (telefon 14—12) | p | p | p | p | p | p | p | p | p |

## GUBALÓWKĄ-ZAKOPANE

| km   | wys. | Stacje                    | A | A | A | A | A | A | A | A | A |
|------|------|---------------------------|---|---|---|---|---|---|---|---|---|
| 0.00 | 1115 | Gubałówka (telefon 14—12) | o | o | o | o | o | o | o | o | o |
| 1.35 | 824  | Zakopane (telefon 14—43)  | p | p | p | p | p | p | p | p | p |

Objaśnienia: Oprócz jazd wymienionych w rozkładzie odjazdy co 30 minut w razie zebrania się najmniej 10 pasażerów, a co 10 minut w razie zebrania się najmniej 15 pasażerów.  
A—kursuje od 1 czerwca do 30 września i od 15 grudnia do 15 kwietnia.  
Na Gubałówce czynna restauracja, bar, dancing, leżaki, ogródek dziecięcy oraz stacja Państwowego Ochotniczego Pogotowia Ratunkowego.

III. KOLEJ LINOWO-TERENOWA W KRYNICY  
KRYNICA—GÓRA PARKOWA

| km   | wys. | Stacje                    | A | A | A | A | A | A | A | A | A |
|------|------|---------------------------|---|---|---|---|---|---|---|---|---|
| 0.00 | 567  | Krynica (telefon 38)      | o | o | o | o | o | o | o | o | o |
| 0.70 | 727  | Góra Parkowa (telefon 38) | p | p | p | p | p | p | p | p | p |

## GÓRA PARKOWA-KRYNICA

| km   | wys. | Stacje                    | A | A | A | A | A | A | A | A | A |
|------|------|---------------------------|---|---|---|---|---|---|---|---|---|
| 0.00 | 727  | Góra Parkowa (telefon 38) | o | o | o | o | o | o | o | o | o |
| 0.70 | 567  | Krynica (telefon 38)      | p | p | p | p | p | p | p | p | p |

Objaśnienia: Oprócz jazd wymienionych w rozkładzie odjazdy co 30 minut w razie zebrania się najmniej 10 pasażerów, a co 10 minut w razie zebrania się najmniej 15 pasażerów.  
A—kursuje od 1 czerwca do 30 września i od 15 grudnia do 15 kwietnia.  
Na Górze Parkowej czynna restauracja, bar, dancing, leżaki i tor saneczkowy.



## RÓZKŁAD WAŻNIEJSZYCH KURSÓW AUTOBUSOWYCH NA LINIACH TURYSTYCZNYCH

## ALFABETYCZNY SPIS PRZYSTANKÓW

|                            |                            |                             |                               |
|----------------------------|----------------------------|-----------------------------|-------------------------------|
| <b>A</b>                   | <b>J</b>                   | <b>N</b>                    | <b>S</b>                      |
| Andrzejów 112              | Janów 140                  | Nalęczów 110                | Sarachewice 108               |
|                            | Jarosławice 179            | Nida 185                    | Spala 112                     |
| <b>B</b>                   | Jelenia Góra 161—165, 168  | Nowy Sącz 133               | Starachowice 117              |
|                            | —170                       | Nowy Targ 132               | Stegna 178                    |
| Bielsko 146, 194           |                            |                             | Sulejów 116                   |
| Bierutów 166               |                            |                             | Suwałki 188                   |
| Bochnia 193                | <b>K</b>                   | <b>O</b>                    | Swarzędz 172                  |
| Bodzentyn 118              | Karłów 153                 | Odrzywoł 115                | Szczawnica 125, 126, 132, 133 |
| Borzęcin Duży 103          | Karpacz 163 — 167          | Ogrodzieniec 141            | Szczyrk 191                   |
| Brenna 144                 | Kartuzy 175, 177, 180      | Ojeów 122                   | Szklarska Poręba 167, 168     |
| Brodnica k/Kartuz 177      | Karwia 180, 181            | Olchusz 122                 | Szulowo 178                   |
| Brzeziny 113, 114          | Katowice 189, 190          | Olštyn 184                  |                               |
| Bukowina 129               | Kazimierz Dln. 109, 110    | Olštyn k/ Czest. 140        | <b>Ś</b>                      |
| Bystrzyca Kłodz. 154, 155  | Kielce 118, 120            | Opole 147, 149              | Śródborów 107                 |
| Bytów 117                  | Kłodzko 151, 152, 153      | Orzysz 186                  | Świebodzice 158               |
|                            | Koluszki 113               | Ostrowiec 119               | Świeradów Zdr. 168, 169       |
| <b>C</b>                   | Kołobrzeg 183              | Otmuchów 148                | Świerkianiec 189              |
| Chęciny 120                | Koniaków 143               |                             | Świerzawa 160                 |
| Chylice 101                | Konstancin 401             | <b>P</b>                    | <b>T</b>                      |
| Cieszyń 142 143, 144       | Koszalin 183               | Paczków 148                 | Tarnowskie Góry 189           |
| Czarne (pod Bar. Górą) 142 | Kościelna 176              | Paprocany 190               | Tarnów 128, 133               |
| Czarniawa Zdrój 170        | Kórnik 171                 | Pieskowa Skała 122          | Tomaszów Maz. 112             |
| Częstochowa 140            | Kraków 121—125, 127 192    | Piotrków Tryb. 116          | Turawa Jezioro 149            |
| Czorsztyn 125, 126, 132    | Krasieczyn 134             | Pisz 186                    | Tylawa 139                    |
|                            | Krasnystaw 111             | Polanica Zdr. 152, 153, 154 | <b>U</b>                      |
| <b>D</b>                   | Krosno 137, 138, 139       | Popowo 106                  | Ustronie Morskie 183          |
| Dobczyce 192               | Kruszwica 173              | Porąbka 146                 | <b>W</b>                      |
| Dolina Chochół. 130        | Krynica 127                | Poronin 129                 | Walim 157                     |
| Domaszków 150              | Krynica Morska 178         | Powin 101                   | Walbrzych 157, 158, 159       |
| Drzewica 115               | Książ 158                  | Poznań 171, 172             | Wambierzyce 153               |
| Dukla 139                  | Kudowa Zdr. 152, 153       | Prudnik 150                 | Warszawa 101 — 108            |
| Duszniki Zdr. 152          |                            | Przeznica 170               | Wejherowo 180                 |
| Dzierżonów 156             | <b>L</b>                   | Przemysł 134                | Węgorzewo 187                 |
|                            | Łądek Zdrój 155            | Przerzeczyn Zdr. 156        | Wiązowna 107                  |
| <b>G</b>                   | Leszno (Puszcza Kamp.) 103 | Przewóz 177                 | Wielka Wieś 181               |
| Gardna Wielka 182          | Lidzbark Warm. 184         | Przywidz 176                | Wieniec Kujawski 174          |
| Gdańsk 175 — 178           | Lipowa 145                 | Puławy 109                  | Wigry 188                     |
| Giżycko 186, 187           | Lublin 110, 111            |                             | Wilanów 101                   |
| Glucholazy 148, 150        | <b>Ł</b>                   | <b>R</b>                    | Wisła 142, 143                |
| Głuszyca 157               | Łomnica 162                | Rabka Zdr. 123              | Wiśnicz Nowy 193              |
| Gólków 102                 | Łódź 112, 114              | Radom 115, 117              | Włocławek 174                 |
| Góra Św. Anny 147          |                            | Ruciane 185                 |                               |
| <b>I</b>                   |                            | Rymanów Zdr. 136, 138       | <b>Z</b>                      |
| Igola 121                  | <b>M</b>                   | Rzeszów 135                 | Zakopane 124, 126, 129, 131   |
| Iłża 117                   | Michałowice 161            | <b>S</b>                    | Zakroczym 105                 |
| Inowrocław 173             | Mieroszów 159              | Sarbinowo 183               | Zalesie Dolne 102             |
| Istebna 143                | Miedzygórze 151            | Sierżnia 114                | Zamość 111                    |
| Iwnicz Zdrój 128, 135, 136 | Modlin 105                 | Skoczów 144                 | Zawiercie 141                 |
|                            | Morskie Oko 131            | Skolimów 101                | Zegrzynek 106                 |
| Izabelin 104               | Mragowo 185                | Sławno 179                  | Złoty Potok 140               |
|                            |                            | Stowik 120                  | <b>Ż</b>                      |
|                            |                            | Ślupia Nowa 119             | Żelazowa Wola 108             |
|                            |                            | Ślupsk 182                  | Żywiec 145                    |
|                            |                            | Smoldzino 182               |                               |

| 101                 |    | WARSZAWA - Powsin - CHYLICE       |       |       |       |       |       |       |       |       |       |       |       |       |       |       |   |   |   |
|---------------------|----|-----------------------------------|-------|-------|-------|-------|-------|-------|-------|-------|-------|-------|-------|-------|-------|-------|---|---|---|
| Cena bil.           | km |                                   |       |       | a)    |       |       |       | a)    |       |       |       |       |       |       |       |   |   |   |
| —                   | 0  | Warszawa, dw. aut. o              | 7.35  | 8.05  | 9.00  | 9.30  | 10.00 | 10.40 | 11.30 | 12.00 | 12.40 | 12.40 | 13.30 | 14.20 | —     | —     | — | — | — |
| —                   | 2  | W-wa pl. Unii Lub. o              | 7.45  | 8.15  | 9.10  | 9.40  | 10.10 | 10.50 | 11.40 | 12.10 | 12.20 | 12.50 | 13.40 | 14.30 | —     | —     | — | — | — |
| 1.20                | 10 | Wilanów ....                      | 8.01  | 8.31  | 9.26  | 9.56  | 10.26 | 11.06 | 11.56 | 12.26 | 12.36 | 13.06 | 13.56 | 14.46 | —     | —     | — | — | — |
| 1.80                | 15 | Powsin ....                       | 8.11  | 8.41  | 9.36  | 10.06 | 10.36 | 11.16 | 12.06 | 12.36 | 12.46 | 13.16 | 14.06 | 14.56 | —     | —     | — | — | — |
| 2.40                | 20 | Kostancin ....                    | —     | 8.52  | 9.47  | 10.17 | 10.47 | 11.27 | 12.17 | 12.47 | —     | 13.27 | 14.17 | 15.07 | —     | —     | — | — | — |
| 3.00                | 22 | Skolimów ...                      | —     | 8.56  | 9.51  | 10.21 | 10.51 | 11.31 | 12.21 | 12.51 | —     | 13.31 | 14.21 | 15.11 | —     | —     | — | — | — |
| 3.00                | 24 | Chyllice .... p                   | —     | 9.00  | 9.55  | 10.25 | 10.55 | 11.35 | 12.25 | 12.55 | —     | 13.35 | 14.25 | 15.15 | —     | —     | — | — | — |
| a) w dni świąteczne |    |                                   |       |       |       |       |       |       |       |       |       |       |       |       |       |       |   |   |   |
| z powrotem          |    |                                   |       |       |       |       |       |       |       |       |       |       |       |       |       |       |   |   |   |
| —                   | km |                                   | a)    |       |       |       |       |       |       |       |       |       |       |       |       |       |   |   |   |
| —                   | 0  | Chyllice .... o                   | 13.10 | 13.45 | —     | 14.35 | 15.30 | 16.25 | 16.50 | 17.25 | 17.50 | 18.15 | 18.45 | —     | 19.15 | 19.50 | — | — | — |
| —                   | 2  | Skolimów ...                      | 13.14 | 13.49 | —     | 14.39 | 15.34 | 16.29 | 16.54 | 17.29 | 17.54 | 18.19 | 18.49 | —     | 19.19 | 19.54 | — | — | — |
| —                   | 4  | Kostancin ...                     | 13.18 | 13.53 | —     | 14.43 | 15.38 | 16.33 | 16.58 | 17.33 | 17.58 | 18.23 | 18.53 | —     | 19.23 | 19.58 | — | — | — |
| —                   | 9  | Powsin ....                       | 13.29 | 14.04 | 14.34 | 14.54 | 15.49 | 16.44 | 17.09 | 17.44 | 18.09 | 18.34 | 19.04 | 19.14 | 19.34 | 20.09 | — | — | — |
| —                   | 14 | Wilanów ...                       | 13.39 | 14.14 | 14.44 | 15.04 | 15.59 | 16.54 | 17.19 | 17.54 | 18.19 | 18.44 | 19.14 | 19.24 | 19.44 | 20.19 | — | — | — |
| —                   | 22 | W-wa pl. Unii Lub. o              | 13.55 | 14.30 | 15.00 | 15.20 | 16.15 | 17.10 | 17.35 | 18.10 | 18.35 | 19.00 | 19.30 | 19.40 | 20.00 | 20.35 | — | — | — |
| —                   | 24 | Warszawa, dw. aut. p              | 14.05 | 14.40 | 15.10 | 15.30 | 16.25 | 17.20 | 17.45 | 18.20 | 18.45 | 19.10 | 19.40 | 19.50 | 20.10 | 20.45 | — | — | — |
| 102                 |    | WARSZAWA — Zalesie Dolne — GÓLKÓW |       |       |       |       |       |       |       |       |       |       |       |       |       |       |   |   |   |
| Cena bil.           | km |                                   | a)    |       |       |       |       |       | a)    |       |       |       |       |       |       |       |   |   |   |
| —                   | 0  | Warszawa, dw. aut. o              | 7.00  | 7.50  | 8.40  | 9.30  | 10.10 | 11.00 | 11.45 | 12.25 | 13.20 | 14.00 | 14.40 | —     | —     | —     | — | — | — |
| —                   | 2  | W-wa pl. Unii Lub. o              | 7.10  | 8.00  | 8.50  | 9.40  | 10.20 | 11.10 | 11.55 | 12.35 | 13.30 | 14.10 | 14.50 | —     | —     | —     | — | — | — |
| 3.00                | 22 | Zalesie Dolne o                   | 7.50  | 8.40  | 9.30  | 10.20 | 11.00 | 11.50 | 12.35 | 13.15 | 14.10 | 14.50 | 15.30 | —     | —     | —     | — | — | — |



3637







140

## CZĘSTOCHOWA—Olsztyn—ZŁOTY POTOK

| a)   |       |       |       |       |       |             | Cena | km                        |      |      |       |       |       |       |  |  | a) |
|------|-------|-------|-------|-------|-------|-------------|------|---------------------------|------|------|-------|-------|-------|-------|--|--|----|
| 8.00 | 11.00 | 14.00 | 17.25 | 19.00 | 20.15 | <i>bil.</i> | 0    | o Czestochowa, dw. aut. p | 7.15 | 7.30 | 10.45 | 15.30 | 17.10 | 20.05 |  |  |    |
| 8.28 | 11.28 | 14.28 | 17.53 | 19.28 | 20.43 | 2.40        | 14   | o Olsztyn.....▲           | 6.47 | 7.02 | 10.17 | 15.02 | 16.42 | 19.37 |  |  |    |
| 9.00 | 12.00 | 15.00 | 18.25 | 20.00 | 21.15 | 4.80        | 27   | o Janów.....▲             | 6.15 | 6.30 | 9.45  | 14.30 | 16.10 | 19.05 |  |  |    |
| 9.15 | —     | —     | 18.40 | 20.15 | —     | 5.40        | 30   | o Złoty Potok.....o       | 6.00 | —    | 9.30  | —     | —     | 18.50 |  |  |    |

a) w dni świąteczne

141

## ZAWIERCIE—OGRODZIENIEC

Cena bil.  
1.80 zł

| — | — | — | 8.00 | 12.00 | 16.10 | km | 0 | a)                | 11.15 | 15.45 | 18.25 | 20.40 | — | — |
|---|---|---|------|-------|-------|----|---|-------------------|-------|-------|-------|-------|---|---|
| — | — | — | 8.20 | 12.20 | 16.30 | 10 | 0 | o Zawiercie.....p | 10.55 | 15.25 | 18.05 | 20.20 | — | — |

142

## CIESZYN—WISŁA—CZARNE (pod Baranią Górą)

| Cena bil. | 0  | Cieszyn, rynek.....o | —    | —    | —    | a)   | 8.20  | —     | 14.40 | —     | — | — | — |
|-----------|----|----------------------|------|------|------|------|-------|-------|-------|-------|---|---|---|
| 5.40      | 28 | Wisła, dw. kol.....▲ | 6.25 | 7.40 | 9.05 | 9.32 | 11.17 | 16.22 | 18.15 | 21.45 | — | — | — |
| 6.00      | 29 | Wisła, centrum.....▼ | 6.27 | 7.42 | 9.07 | 9.34 | 11.19 | 16.24 | 18.17 | 21.47 | — | — | — |
| 7.20      | 37 | Czarne.....p         | 6.50 | 8.05 | 9.30 | 9.57 | 11.42 | 16.47 | 18.40 | 22.10 | — | — | — |

z powrotem

| — | km | 0                    | Czarne.....o | 5.30 | 7.05 | 8.15  | 9.40  | 10.15 | 12.00 | 17.20 | 18.50 | — | — |
|---|----|----------------------|--------------|------|------|-------|-------|-------|-------|-------|-------|---|---|
| — | 8  | Wisła, centrum.....▼ | 5.53         | 7.28 | 8.38 | 10.03 | 10.38 | 12.23 | 17.43 | 19.13 | —     | — | — |
| — | 9  | Wisła, dw. kol.....▼ | 5.55         | 7.30 | 8.40 | 10.05 | 10.40 | 12.25 | 17.45 | 19.15 | —     | — | — |
| — | 37 | Cieszyn, rynek.....p | —            | —    | —    | —     | 11.52 | 13.37 | —     | —     | —     | — | — |

a) w dni świąteczne

143

## CIESZYN—WISŁA—ISTEBNA—KONIAKÓW

| Cena bil. | 0  | Cieszyn, rynek.....o   | —    | a)   | 8.00  | b)    | 8.20  | —     | 12.30 | b)    | —     | 18.00 | — | — |
|-----------|----|------------------------|------|------|-------|-------|-------|-------|-------|-------|-------|-------|---|---|
| 4.80      | 23 | Wisła, dw. kol.....▲   | 7.50 | 8.59 | 9.19  | 9.40  | 11.45 | 13.29 | 15.00 | 16.20 | 18.59 | —     | — | — |
| 4.80      | 24 | Wisła, centrum.....▼   | 7.52 | 9.01 | 9.21  | 9.42  | 11.47 | 13.31 | 15.02 | 16.22 | 19.01 | —     | — | — |
| 8.40      | 41 | Istebna, kościół.....▼ | 8.31 | —    | 10.00 | 10.21 | 12.26 | 14.40 | 15.41 | 17.01 | 19.40 | —     | — | — |
| 10.20     | 49 | Koniaków.....p         | —    | —    | —     | —     | 12.41 | 14.25 | —     | —     | —     | —     | — | — |

z powrotem

| — | km | 0                      | Koniaków.....o | —    | b)   | 6.30  | —     | a)    | —     | b)    | 13.00 | 14.25 | 15.00 | — | — |
|---|----|------------------------|----------------|------|------|-------|-------|-------|-------|-------|-------|-------|-------|---|---|
| — | 8  | Istebna, kościół.....▲ | 6.00           | 6.45 | 8.40 | —     | 10.40 | 12.00 | 13.15 | 14.40 | 15.15 | 17.15 | 18.00 | — | — |
| — | 25 | Wisła, centrum.....▼   | 6.39           | 7.24 | 9.19 | 9.25  | 11.19 | 12.39 | 13.54 | 15.19 | 15.54 | 17.53 | 18.39 | — | — |
| — | 26 | Wisła, dw. kol.....▼   | 6.41           | 7.26 | 9.21 | 9.27  | 11.21 | 12.41 | 13.56 | 15.21 | 15.56 | 17.55 | 18.41 | — | — |
| — | 49 | Cieszyn, rynek.....p   | 7.40           | —    | —    | 10.26 | —     | —     | 14.55 | 16.20 | —     | —     | 19.40 | — | — |

a) w dni robocze

b) w dni świąteczne

144

## CIESZYN—SKOCZÓW—BRENNA

| — | — | 10.00 | —     | 15.10 | —     | Cena bil. | km | 0 | a)                       | 9.08 | —     | 15.18 | —     | — | — |
|---|---|-------|-------|-------|-------|-----------|----|---|--------------------------|------|-------|-------|-------|---|---|
| — | — | 10.27 | —     | 15.37 | —     | 3.00      | 15 | 0 | o Cieszyn, rynek.....p   | 8.41 | —     | 14.51 | —     | — | — |
| — | — | 10.30 | 13.00 | 15.40 | 17.20 | 3.00      | 15 | 0 | o Skoczów, dw. kol.....p | 8.38 | 12.08 | 14.48 | 17.08 | — | — |
| — | — | 11.08 | 13.38 | 16.18 | 17.58 | 6.60      | 32 | 0 | o Brenna, kość.....o     | 8.00 | 11.30 | 14.40 | 16.30 | — | — |

145

## ŻYWIEC—LIPOWA

Cena bil.  
1.80 zł

| — | — | 7.50 | 9.50  | 11.10 | 17.25 | 18.20 | km | 0 | a)             | 8.40 | 10.40 | 12.00 | 14.30 | 17.00 | 19.20 |
|---|---|------|-------|-------|-------|-------|----|---|----------------|------|-------|-------|-------|-------|-------|
| — | — | 8.10 | 10.10 | 11.30 | 17.45 | 18.40 | 8  | 0 | o Żywiec.....p | 8.20 | 10.20 | 11.40 | 14.10 | 16.40 | 19.00 |

146

## BIELSKO — PORĄBKĄ

|      | a)    | Cena | km |                      | b)     |
|------|-------|------|----|----------------------|--------|
| 8.00 | 11.00 | bil. | 0  | o Bielsko .....      | p 15.0 |
| 8.49 | 11.49 | 4.20 | 22 | ▼ Porąbka .....      | ▲ 14.1 |
| 8.54 | 11.54 | 4.20 | 24 | p Zaporą Wodna ..... | o 14.0 |

a) codziennie prócz roboczych sobót

b) w dni świąteczne

## 147 OPOLE — GÓRA ŚW. ANNY

| b)   | 8.00 | km | 0                     | a)    | 19.18 | b) | 19.14 | 18.00 |
|------|------|----|-----------------------|-------|-------|----|-------|-------|
| 8.06 | 2    | 0  | o Opolo dw. aut.....p | 19.18 | —     | —  | —     | —     |
| 9.18 | 42   | 0  | o Opolo dw. kol.....▲ | 19.14 | —     | —  | —     | —     |
| —    | —    | —  | o Góra Św. Anny.....o | 18.00 | —     | —  | —     | —     |

b) w dni świąteczne Cena bil. 7.20 zł

148

## GLUCHOŁAZY — PACZKÓW

| — | — | — | — | C     | Cena bil. | km | 0                  | a)                       | 19.32 | — | — | — | — | — |
|---|---|---|---|-------|-----------|----|--------------------|--------------------------|-------|---|---|---|---|---|
| — | — | — | — | 8.30  | 0         | 0  | o Glucholazy.....p | 18.26                    | —     | — | — | — | — | — |
| — | — | — | — | 9.36  | 6.60      | 39 | 0                  | o Otmuchów jezioro.....▲ | 18.00 | — | — | — | — | — |
| — | — | — | — | 10.02 | 9.00      | 53 | 0                  | o Paczków.....o          | —     | — | — | — | — | — |

149

## OPOLE — TURAWA JEZIORO

Cena bil.  
3.60 zł

| — | — | — | a)   | a)    | a)    | km | 0 | a)                     | a)    | a)    | —     | — | — | — |
|---|---|---|------|-------|-------|----|---|------------------------|-------|-------|-------|---|---|---|
| — | — | — | 9.00 | 10.40 | 17.50 | 2  | 0 | o Opolo, dw. aut.....p | 10.30 | 17.40 | 19.20 | — | — | — |
| — | — | — | 9.06 | 10.46 | 17.56 | 2  | 0 | o Opolo, dw. kol.....▲ | 10.26 | 17.36 | 19.16 | — | — | — |
| — | — | — | 9.40 | 11.20 | 18.30 | 20 | 0 | o Turawa Jezioro.....o | 9.50  | 17.00 | 18.40 | — | — | — |

a) w pogodne dni świąteczne

150

## PRUDNIK — GLUCHOŁAZY

Cena bil.  
3.00 zł

| — | 6.30 | a)   | 8.44  | b)    | 10.30 | b) | 15.00 | 15.44                | km   | 0    | a)    | 7.48  | b)    | 10.03 | b) | 14.33 | a) | 16.58 | 18.33 | — | — |
|---|------|------|-------|-------|-------|----|-------|----------------------|------|------|-------|-------|-------|-------|----|-------|----|-------|-------|---|---|
| — | 7.03 | 9.17 | 11.03 | 15.33 | 16.17 | 18 | 0     | o Prudnik, rynek...p | 7.15 | 9.30 | 14.00 | 16.25 | 18.00 | —     | —  | —     | —  | —     | —     | — | — |

a) w dni świąteczne b) w pogodne dni świąteczne

151

## KŁODZKO — MIĘDZYGÓRZE

| 7.40 | —     | 13.10 | —     | 19.40 | —     | Cena bil. | km | 0 | a)                     | 9.14 | —    | 12.44 | —     | 18.24 | —     |
|------|-------|-------|-------|-------|-------|-----------|----|---|------------------------|------|------|-------|-------|-------|-------|
| 8.48 | 10.48 | 14.18 | 16.30 | 20.48 | 23.00 | 5.40      | 30 | 0 | o Kłodzko, dw. kol...p | 8.08 | 9.36 | 11.38 | 16.26 | 17.18 | 22.46 |
| 9.04 | 11.04 | 14.34 | 16.46 | 21.04 | 23.16 | 6.60      | 40 | 0 | o Domaszów, dw. kol.▲  | 8.08 | 9.36 | 11.38 | 16.26 | 17.18 | 22.46 |
| —    | —     | —     | —     | —     | —     | —         | —  | — | o Międzygórze.....o    | 7.50 | 9.20 | 11.20 | 16.10 | 17.00 | 22.30 |

152

## KŁODZKO—DUSZNIKI ŹRÓJ—KUDOWA ŹRÓJ

Cena do Polan. 2.40  
bil. „ Duszni. 4.80  
„ Kud. 6.60

| 8.10 | 9.10 | 11.30 | 13.00 | 14.40 | 17.30 | 19.40 | km | 0 | a)                 | 7.46 | 11.20 | 12.36 | 13.45 | 16.55 | 17.31 | 19.40 |
|------|------|-------|-------|-------|-------|-------|----|---|--------------------|------|-------|-------|-------|-------|-------|-------|
| 8.30 | 9.30 | 11.50 | 13.20 | 15.00 | 17.50 | 20.00 | 13 | 0 | o Kłodzko, dw.k. p | 7.26 | 11.00 | 12.16 | 13.25 | 16.35 | 17.11 | 19.20 |
| 8.35 | —    | 11.55 | 13.25 | —     | —     | 20.05 | 13 | 0 | o Polanica Zdr. p  | 7.21 | —     | 12.11 | 13.20 | —     | 17.06 | —     |
| 9.05 | —    | 12.25 | 13.55 | —     | —     | 20.35 | 26 | 0 | o Duszniki Zdr.▲   | 6.51 | —     | 11.41 | 12.50 | —     | 16.36 | —     |
| 9.36 | —    | —     | 14.26 | —     | —     | 21.06 | 40 | 0 | o Kudowa Zdr. o    | 6.20 | —     | 11.10 | —     | —     | 16.05 | —     |

153

## KŁODZKO — KARŁÓW — KUDOWA ŹRÓJ

| 7.00 | —     | —     | —     | —     | Cena bil. | km | 0 | a)                      | — | —     | —     | —     | —     | —     | 18.45 |
|------|-------|-------|-------|-------|-----------|----|---|-------------------------|---|-------|-------|-------|-------|-------|-------|
| 7.25 | —     | 11.00 | —     | 15.10 | 2.40      | 13 | 0 | o Kłodzko dw. kol.....p | — | —     | —     | —     | —     | —     | 18.25 |
| 7.53 | —     | 11.28 | —     | 15.38 | 4.20      | 25 | 0 | o Polanica Zdr. ....▲   | — | 10.35 | —     | 15.00 | —     | —     | 18.25 |
| 8.25 | —     | 12.00 | —     | 16.10 | 7.20      | 42 | 0 | o Wambierzyce.....p     | — | 10.07 | —     | 14.32 | —     | —     | 17.52 |
| —    | —     | —     | —     | —     | —         | —  | — | o Karłów.....o          | — | 9.35  | —     | 14.00 | —     | —     | 17.20 |
| 8.30 | 10.35 | 12.05 | 15.25 | 16.15 | 9.60      | 55 | 0 | o Karłów.....p          | — | 9.30  | 10.25 | 13.55 | 15.15 | 17.15 | —     |
| 8.55 | 11.00 | 12.30 | 15.50 | 16.40 | —         | —  | — | o Kudowa Zdr. ....o     | — | 9.05  | 10.00 | 13.30 | 14.50 | 16.50 | —     |

154

## POLANICA ŹRÓJ — BYSTRZYCA KŁODZKA

| — | — | 9.35  | 15.05 | 17.55 | Cena bil. | km | 0 | a)                    | 10.55 | 16.30 | 19.15 | — | — | — |
|---|---|-------|-------|-------|-----------|----|---|-----------------------|-------|-------|-------|---|---|---|
| — | — | 10.10 | 15.40 | 18.30 | 3.00      | 18 | 0 | o Polanica Zdr. ....p | 10.20 | 15.55 | 18.40 | — | — | — |



| 155 BYSTRZYCA KŁODZ.<br>— ŁADEK ZDR. |       |    |                       |  |  |  |  |  |  | 156 DZIERŻONIÓW<br>— PRZERZECZYN ZDR. |       |      |       |    |                      |  |  |  |  |  |  |
|--------------------------------------|-------|----|-----------------------|--|--|--|--|--|--|---------------------------------------|-------|------|-------|----|----------------------|--|--|--|--|--|--|
| Cena bil.<br>4.20 zł                 |       |    |                       |  |  |  |  |  |  | Cena bil.<br>3.00 zł                  |       |      |       |    |                      |  |  |  |  |  |  |
| a)                                   | a)    | km |                       |  |  |  |  |  |  | a)                                    | a)    | km   |       |    |                      |  |  |  |  |  |  |
| 6.05                                 | 14.55 | 0  | o Bystrzyca Kłodzka p |  |  |  |  |  |  | 7.47                                  | 16.37 | 8.40 | 17.50 | 0  | o Dzierżoniów ryn. p |  |  |  |  |  |  |
| 6.52                                 | 15.42 | 25 | p Ładek Zdrój ..... o |  |  |  |  |  |  | 7.00                                  | 15.50 | 9.15 | 18.25 | 18 | p Przerzeczyn Zdr. o |  |  |  |  |  |  |
|                                      |       |    |                       |  |  |  |  |  |  |                                       |       |      |       |    |                      |  |  |  |  |  |  |

a) w dni robocze

| 157 WALBRZYCH — GŁUSZYCA — WALIM — WALBRZYCH |       |       |       |       |       |       |       |       |       |
|----------------------------------------------|-------|-------|-------|-------|-------|-------|-------|-------|-------|
| 8.00                                         | 12.00 | 16.00 | 20.15 | 24.00 | 28.00 | 32.00 | 36.00 | 40.00 | 44.00 |
| 8.39                                         | 12.39 | 16.39 | 20.54 | 24.49 | 28.49 | 32.49 | 36.49 | 40.49 | 44.49 |
| 9.10                                         | 13.10 | 17.10 | 21.25 | 25.00 | 28.75 | 32.50 | 36.25 | 40.00 | 43.75 |
| 9.45                                         | 13.45 | 17.45 | 22.00 | 25.45 | 29.00 | 32.55 | 36.10 | 40.00 | 43.55 |
| a) w dni robocze                             |       |       |       |       |       |       |       |       |       |

| 158 WALBRZYCH — ŚWIEBODZICE |       |       |       |       |       |       |       |       |       |
|-----------------------------|-------|-------|-------|-------|-------|-------|-------|-------|-------|
| 8.00                        | 12.00 | 16.00 | 20.15 | 24.00 | 28.00 | 32.00 | 36.00 | 40.00 | 44.00 |
| 8.39                        | 12.39 | 16.39 | 20.54 | 24.49 | 28.49 | 32.49 | 36.49 | 40.49 | 44.49 |
| 9.10                        | 13.10 | 17.10 | 21.25 | 25.00 | 28.75 | 32.50 | 36.25 | 40.00 | 43.75 |
| 9.45                        | 13.45 | 17.45 | 22.00 | 25.45 | 29.00 | 32.55 | 36.10 | 40.00 | 43.55 |
| a) w dni robocze            |       |       |       |       |       |       |       |       |       |

| 159 WALBRZYCH — MIEROSZÓW |       |       |       |       |       |       |       |       |       |
|---------------------------|-------|-------|-------|-------|-------|-------|-------|-------|-------|
| 6.00                      | 14.30 | 17.00 | 20.00 | 23.00 | 26.00 | 29.00 | 32.00 | 35.00 | 38.00 |
| 6.42                      | 15.12 | 17.42 | 20.42 | 23.42 | 26.42 | 29.42 | 32.42 | 35.42 | 38.42 |
| a) w dni robocze          |       |       |       |       |       |       |       |       |       |

| 160 JELENIA GÓRA — ŚWIERZAWA |       |       |       |       |       |       |       |       |       |
|------------------------------|-------|-------|-------|-------|-------|-------|-------|-------|-------|
| 8.15                         | 13.00 | 17.00 | 20.00 | 23.00 | 26.00 | 29.00 | 32.00 | 35.00 | 38.00 |
| 8.54                         | 13.39 | 17.42 | 20.42 | 23.42 | 26.42 | 29.42 | 32.42 | 35.42 | 38.42 |
| a) w dni robocze             |       |       |       |       |       |       |       |       |       |

| 161 JELENIA GÓRA — MICHAŁOWICE |       |       |       |       |       |       |       |       |       |
|--------------------------------|-------|-------|-------|-------|-------|-------|-------|-------|-------|
| 6.40                           | 12.20 | 16.55 | 20.40 | 24.25 | 28.10 | 31.55 | 35.40 | 39.25 | 43.10 |
| 6.45                           | 12.25 | 17.00 | 20.45 | 24.30 | 28.15 | 32.00 | 35.45 | 39.30 | 43.15 |
| 6.50                           | 12.30 | 17.05 | 20.50 | 24.35 | 28.20 | 32.05 | 35.50 | 39.35 | 43.20 |
| 7.30                           | 13.10 | 17.45 | 21.30 | 25.15 | 29.00 | 32.45 | 35.80 | 39.65 | 43.50 |
| a) w dni robocze               |       |       |       |       |       |       |       |       |       |

| 162 JELENIA GÓRA — ŁOMNICA GÓRNA |       |       |       |       |       |       |       |       |       |
|----------------------------------|-------|-------|-------|-------|-------|-------|-------|-------|-------|
| 8.00                             | 12.00 | 16.00 | 20.00 | 24.00 | 28.00 | 32.00 | 36.00 | 40.00 | 44.00 |
| 8.40                             | 12.40 | 16.40 | 20.40 | 24.40 | 28.40 | 32.40 | 36.40 | 40.40 | 44.40 |
| a) w dni robocze                 |       |       |       |       |       |       |       |       |       |

| 163 JELENIA GÓRA — Kowary — KARPACZ |       |       |       |       |       |       |       |       |       |
|-------------------------------------|-------|-------|-------|-------|-------|-------|-------|-------|-------|
| 8.25                                | 14.30 | 17.30 | 20.30 | 23.30 | 26.30 | 29.30 | 32.30 | 35.30 | 38.30 |
| 9.35                                | 15.40 | 18.40 | 21.40 | 24.40 | 27.40 | 30.40 | 33.40 | 36.40 | 39.40 |
| a) w dni robocze                    |       |       |       |       |       |       |       |       |       |

| 163 JELENIA GÓRA — Kowary — KARPACZ |       |       |       |       |       |       |       |       |       |
|-------------------------------------|-------|-------|-------|-------|-------|-------|-------|-------|-------|
| 8.25                                | 14.30 | 17.30 | 20.30 | 23.30 | 26.30 | 29.30 | 32.30 | 35.30 | 38.30 |
| 9.35                                | 15.40 | 18.40 | 21.40 | 24.40 | 27.40 | 30.40 | 33.40 | 36.40 | 39.40 |
| a) w dni robocze                    |       |       |       |       |       |       |       |       |       |

| 164 JELENIA GÓRA — Stanisławów — KARPACZ |      |       |       |       |       |       |       |       |       |
|------------------------------------------|------|-------|-------|-------|-------|-------|-------|-------|-------|
| 5.50                                     | 8.40 | 11.30 | 14.20 | 17.10 | 20.00 | 22.50 | 25.40 | 28.30 | 31.20 |
| 5.55                                     | 8.45 | 11.35 | 14.25 | 17.15 | 20.05 | 22.55 | 25.45 | 28.35 | 31.25 |
| 6.00                                     | 8.50 | 11.40 | 14.30 | 17.20 | 20.10 | 23.00 | 25.50 | 28.40 | 31.30 |
| 6.58                                     | 9.48 | 12.38 | 15.28 | 18.18 | 21.08 | 23.98 | 26.88 | 29.78 | 32.68 |
| a) w dni robocze                         |      |       |       |       |       |       |       |       |       |

| 165 JELENIA GÓRA — Podgórzyn — KARPACZ |       |       |       |       |       |       |       |       |       |
|----------------------------------------|-------|-------|-------|-------|-------|-------|-------|-------|-------|
| 6.20                                   | 9.15  | 12.05 | 14.95 | 17.85 | 20.75 | 23.65 | 26.55 | 29.45 | 32.35 |
| 6.25                                   | 9.20  | 12.10 | 15.00 | 17.90 | 20.80 | 23.70 | 26.60 | 29.50 | 32.40 |
| 6.30                                   | 9.25  | 12.15 | 15.05 | 17.95 | 20.85 | 23.75 | 26.65 | 29.55 | 32.45 |
| 7.32                                   | 10.27 | 13.17 | 16.07 | 18.97 | 21.87 | 24.77 | 27.67 | 30.57 | 33.47 |
| a) w dni robocze                       |       |       |       |       |       |       |       |       |       |

| 166 KARPACZ — BIERUTOWICE |       |       |       |       |       |       |       |       |       |
|---------------------------|-------|-------|-------|-------|-------|-------|-------|-------|-------|
| 6.20                      | 9.15  | 12.05 | 14.95 | 17.85 | 20.75 | 23.65 | 26.55 | 29.45 | 32.35 |
| 6.25                      | 9.20  | 12.10 | 15.00 | 17.90 | 20.80 | 23.70 | 26.60 | 29.50 | 32.40 |
| 6.30                      | 9.25  | 12.15 | 15.05 | 17.95 | 20.85 | 23.75 | 26.65 | 29.55 | 32.45 |
| 7.32                      | 10.27 | 13.17 | 16.07 | 18.97 | 21.87 | 24.77 | 27.67 | 30.57 | 33.47 |
| a) w dni robocze          |       |       |       |       |       |       |       |       |       |

| 167 SZKLARSKA PORĘBA — KARPACZ |       |       |       |       |       |       |       |       |       |
|--------------------------------|-------|-------|-------|-------|-------|-------|-------|-------|-------|
| 8.25                           | 14.30 | 17.30 | 20.30 | 23.30 | 26.30 | 29.30 | 32.30 | 35.30 | 38.30 |
| 9.35                           | 15.40 | 18.40 | 21.40 | 24.40 | 27.40 | 30.40 | 33.40 | 36.40 | 39.40 |
| a) w dni robocze               |       |       |       |       |       |       |       |       |       |

| 168 KARPACZ — BIERUTOWICE |       |       |       |       |       |       |       |       |       |
|---------------------------|-------|-------|-------|-------|-------|-------|-------|-------|-------|
| 6.20                      | 9.15  | 12.05 | 14.95 | 17.85 | 20.75 | 23.65 | 26.55 | 29.45 | 32.35 |
| 6.25                      | 9.20  | 12.10 | 15.00 | 17.90 | 20.80 | 23.70 | 26.60 | 29.50 | 32.40 |
| 6.30                      | 9.25  | 12.15 | 15.05 | 17.95 | 20.85 | 23.75 | 26.65 | 29.55 | 32.45 |
| 7.32                      | 10.27 | 13.17 | 16.07 | 18.97 | 21.87 | 24.77 | 27.67 | 30.57 | 33.47 |
| a) w dni robocze          |       |       |       |       |       |       |       |       |       |

| 169 KARPACZ — BIERUTOWICE |       |       |       |       |       |       |       |       |       |
|---------------------------|-------|-------|-------|-------|-------|-------|-------|-------|-------|
| 6.20                      | 9.15  | 12.05 | 14.95 | 17.85 | 20.75 | 23.65 | 26.55 | 29.45 | 32.35 |
| 6.25                      | 9.20  | 12.10 | 15.00 | 17.90 | 20.80 | 23.70 | 26.60 | 29.50 | 32.40 |
| 6.30                      | 9.25  | 12.15 | 15.05 | 17.95 | 20.85 | 23.75 | 26.65 | 29.55 | 32.45 |
| 7.32                      | 10.27 | 13.17 | 16.07 | 18.97 | 21.87 | 24.77 | 27.67 | 30.57 | 33.47 |
| a) w dni robocze          |       |       |       |       |       |       |       |       |       |

| 170 KARPACZ — BIERUTOWICE |       |       |       |       |       |       |       |       |       |
|---------------------------|-------|-------|-------|-------|-------|-------|-------|-------|-------|
| 6.20                      | 9.15  | 12.05 | 14.95 | 17.85 | 20.75 | 23.65 | 26.55 | 29.45 | 32.35 |
| 6.25                      | 9.20  | 12.10 | 15.00 | 17.90 | 20.80 | 23.70 | 26.60 | 29.50 | 32.40 |
| 6.30                      | 9.25  | 12.15 | 15.05 | 17.95 | 20.85 | 23.75 | 26.65 | 29.55 | 32.45 |
| 7.32                      | 10.27 | 13.17 | 16.07 | 18.97 | 21.87 | 24.77 | 27.67 | 30.57 | 33.47 |
| a) w dni robocze          |       |       |       |       |       |       |       |       |       |

| 171 KARPACZ — BIERUTOWICE |       |       |       |       |       |       |       |       |       |
|---------------------------|-------|-------|-------|-------|-------|-------|-------|-------|-------|
| 6.20                      | 9.15  | 12.05 | 14.95 | 17.85 | 20.75 | 23.65 | 26.55 | 29.45 | 32.35 |
| 6.25                      | 9.20  | 12.10 | 15.00 | 17.90 | 20.80 | 23.70 | 26.60 | 29.50 | 32.40 |
| 6.30                      | 9.25  | 12.15 | 15.05 | 17.95 | 20.85 | 23.75 | 26.65 | 29.55 | 32.45 |
| 7.32                      | 10.27 | 13.17 | 16.07 | 18.97 | 21.87 | 24.77 | 27.67 | 30.57 | 33.47 |
| a) w dni robocze          |       |       |       |       |       |       |       |       |       |



168

## JELENIA GÓRA—Szkłarska Poręba—ŚWIERADÓW ZDRÓJ

| Cena<br>bil. | km |                         |   | 6.00 | 6.25 | 6.50 | 7.10 | 7.40 | 8.30 | 9.20 | 10.10 | 10.35 | 11.00 | 11.50 | 12.40 |
|--------------|----|-------------------------|---|------|------|------|------|------|------|------|-------|-------|-------|-------|-------|
| 0.90         | 2  | Jelenia Góra dw. kol. o | p | 6.05 | 6.30 | 6.55 | 7.15 | 7.45 | 8.35 | 9.25 | 10.15 | 10.40 | 11.05 | 11.55 | 12.45 |
| 4.20         | 25 | Szkłarska Por. Grn. o   | o | 6.10 | 6.35 | 7.00 | 7.00 | 7.50 | 8.40 | 9.30 | 10.20 | 10.45 | 11.10 | 12.00 | 12.50 |
| 7.80         | 46 | Świeradów Zdrój p       | p | —    | 8.08 | —    | —    | —    | —    | —    | —     | 12.18 | —     | —     | —     |

Ciąg dalszy

| km |                          |   |   | 13.30 | 14.20 | 14.45 | 15.10 | 16.00 | 16.50 | 17.40 | 18.30 | 18.55 | 19.20 | 20.10 | 21.00 | 22.40 |
|----|--------------------------|---|---|-------|-------|-------|-------|-------|-------|-------|-------|-------|-------|-------|-------|-------|
| 0  | Jelenia Góra, dw. kol. o | p | p | 13.35 | 14.25 | 14.50 | 15.15 | 16.05 | 16.55 | 17.45 | 18.35 | 19.00 | 19.25 | 20.15 | 21.05 | 22.45 |
| 2  | Jel. Góra, dw. aut. o    | o | o | 13.40 | 14.30 | 14.55 | 15.20 | 16.10 | 17.00 | 17.50 | 18.40 | 19.05 | 19.30 | 20.20 | 21.10 | 22.50 |
| 25 | Szkłarska Poręba Grn. o  | o | o | 14.30 | 15.20 | 15.45 | 16.10 | 17.00 | 17.50 | 18.40 | 19.30 | 19.55 | 20.20 | 21.10 | 22.00 | 23.40 |
| 46 | Świeradów Zdrój p        | p | p | —     | —     | 16.28 | —     | —     | —     | —     | —     | 20.38 | —     | —     | —     | —     |

z powrotem

| km |                          |   |   | —    | —    | —    | 8.40 | —     | —     | —     | —     | —     | 12.50 | —     | —     | —     |
|----|--------------------------|---|---|------|------|------|------|-------|-------|-------|-------|-------|-------|-------|-------|-------|
| 0  | Świeradów Zdrój o        | o | o | 6.00 | 7.15 | 8.05 | 8.55 | 9.23  | 9.45  | 10.35 | 11.25 | 12.15 | 13.05 | 13.33 | 13.55 | 14.45 |
| 21 | Szkłarska Poręba Grn. o  | o | o | 6.50 | 8.05 | 8.55 | 9.45 | 10.13 | 10.35 | 11.25 | 12.15 | 13.05 | 13.55 | 14.23 | 14.45 | 15.35 |
| 44 | Jel. Góra, dw. aut. o    | o | o | 6.55 | 8.10 | 9.00 | 9.50 | 10.18 | 10.40 | 11.30 | 12.20 | 13.10 | 14.00 | 14.28 | 14.50 | 15.40 |
| 46 | Jelenia Góra, dw. kol. p | p | p | 7.00 | 8.15 | 9.05 | 9.55 | 10.23 | 10.45 | 11.35 | 12.25 | 13.15 | 14.05 | 14.33 | 14.55 | 15.45 |

ciąg dalszy

| km |                          |   |   | —     | —     | —     | 17.00 | —     | —     | —     | —     | —     | 21.10 | —     | —     | — |
|----|--------------------------|---|---|-------|-------|-------|-------|-------|-------|-------|-------|-------|-------|-------|-------|---|
| 0  | Świeradów Zdrój o        | o | o | 15.35 | 16.25 | 17.15 | 17.43 | 18.05 | 18.55 | 19.45 | 20.35 | 21.00 | 21.25 | 21.53 | 22.15 | — |
| 21 | Szkłarska Poręba Grn. o  | o | o | 16.25 | 17.15 | 18.05 | 18.33 | 18.55 | 19.45 | 20.35 | 21.25 | 21.50 | 22.15 | 22.43 | 23.05 | — |
| 44 | Jel. Góra, dw. aut. o    | o | o | 16.30 | 17.20 | 18.10 | 18.38 | 19.00 | 19.50 | 20.40 | 21.30 | 21.55 | 22.20 | 22.48 | 23.10 | — |
| 46 | Jelenia Góra, dw. kol. p | p | p | 16.35 | 17.25 | 18.15 | 18.43 | 19.05 | 19.55 | 20.45 | 21.35 | 22.00 | 22.25 | 22.52 | 23.15 | — |

169

## JELENIA GÓRA—Gryfów Śl.—ŚWIERADÓW ZDRÓJ

| Cena<br>bil. | km |                       |   | 7.00 | 8.00 | 9.00  | 11.20 | 13.30 | —     | 16.30 | 18.35 | 20.50 |
|--------------|----|-----------------------|---|------|------|-------|-------|-------|-------|-------|-------|-------|
| 0.90         | 2  | Jel. Góra, dw. aut. o | p | 7.05 | 8.05 | 9.05  | 11.25 | 13.35 | —     | 16.35 | 18.40 | 20.55 |
| 7.80         | 47 | Świeradów Zdrój p     | p | 7.10 | 8.10 | 9.10  | 11.30 | 13.40 | 15.00 | 16.40 | 18.45 | 21.00 |
|              |    |                       |   | 8.40 | 9.40 | 10.40 | 13.00 | 15.10 | 16.30 | 18.10 | 20.15 | 22.30 |

z powrotem

| m  |                          |   |   | 6.30 | 9.00  | 10.00 | 11.48 | 13.30 | 15.00 | 16.00 | 18.40 | 20.30 |
|----|--------------------------|---|---|------|-------|-------|-------|-------|-------|-------|-------|-------|
| 0  | Świeradów Zdrój o        | o | o | 8.00 | 10.30 | 11.30 | 13.18 | 15.00 | 16.30 | 17.30 | 20.10 | 22.00 |
| 45 | Jel. Góra, dw. aut. o    | o | o | 8.05 | 10.35 | 11.35 | 13.23 | 15.05 | 16.35 | 17.35 | 20.15 | 22.05 |
| 47 | Jelenia Góra, dw. kol. p | p | p | 8.10 | 10.40 | 11.40 | 13.28 | 15.10 | 16.40 | 17.40 | 20.20 | 22.10 |

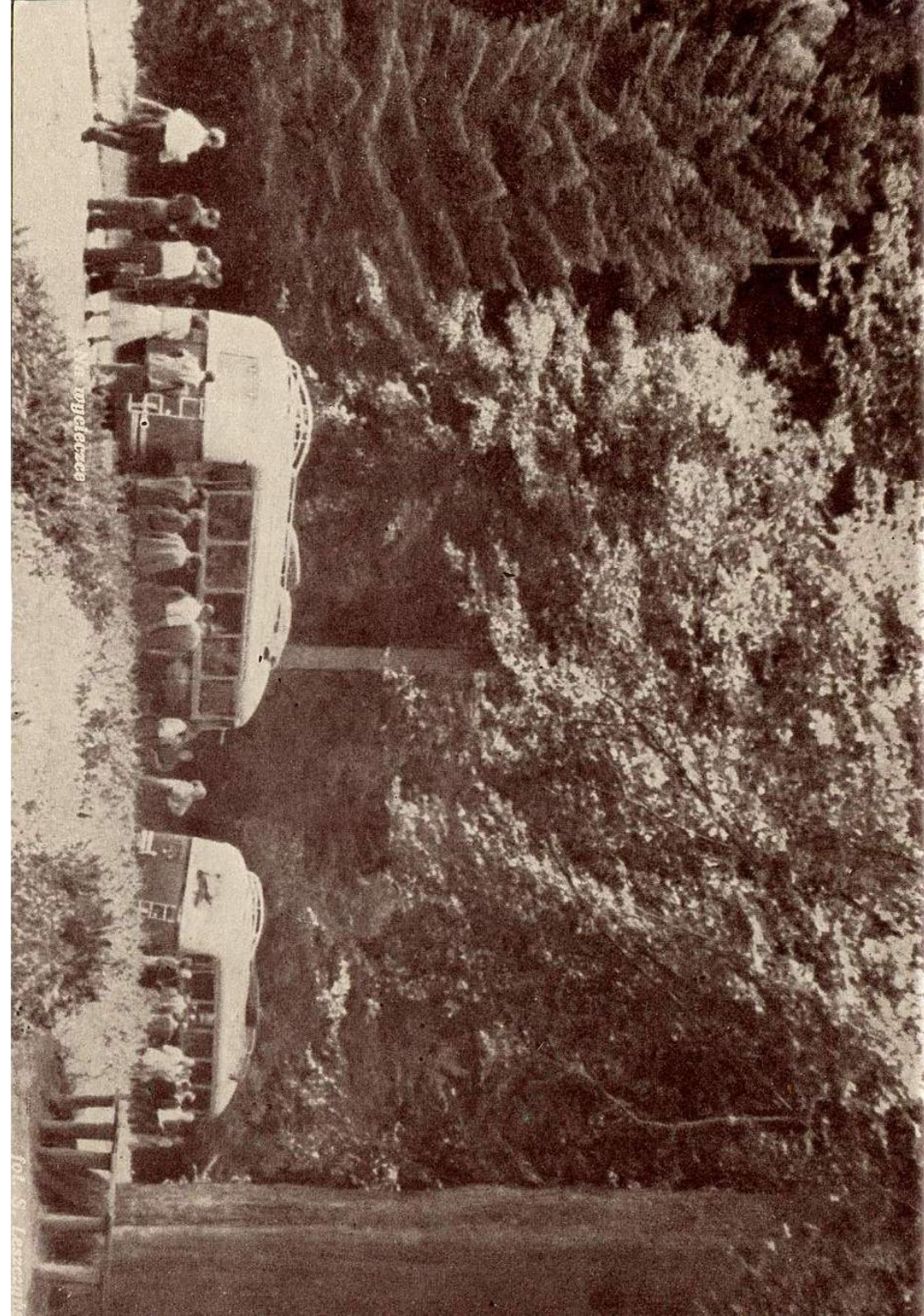
170

## JELENIA GÓRA—CZERNIAWA ZDRÓJ

| 8.55  | 17.00 | Cena<br>bil. | km |   |                        |   |   |       |       |  |  |  |  |  |  |  |
|-------|-------|--------------|----|---|------------------------|---|---|-------|-------|--|--|--|--|--|--|--|
| 9.00  | 17.05 | 0.90         | 2  | o | Jelenia Góra, dw. kol. | p | o | 13.30 | 21.40 |  |  |  |  |  |  |  |
| 9.05  | 17.10 |              |    | p | Jelenia Góra, dw. aut. | p | o | 13.25 | 21.35 |  |  |  |  |  |  |  |
| 10.25 | 18.30 | 6.60         | 36 | o | Przecznica             | p | o | 13.20 | 21.30 |  |  |  |  |  |  |  |
| 11.05 | 19.10 | 8.40         | 50 | p | Czarniawa Zdrój        | p | o | 12.05 | 20.15 |  |  |  |  |  |  |  |
|       |       |              |    |   |                        |   |   | 11.20 | 19.30 |  |  |  |  |  |  |  |







171

POZNAŃ — KÓRNIK

Cena bil.  
4,20 zł.

|      |       |       |       |    |          |                    |      |       |       |       |       |       |       |
|------|-------|-------|-------|----|----------|--------------------|------|-------|-------|-------|-------|-------|-------|
| 6.30 | 10.30 | 15.00 | 16.10 | km | 0        | o Poznań, dw. aut. | p    | 9.50  | 12.52 | a)    | a)    | b)    | —     |
| 7.15 | 11.15 | 15.45 | 16.55 | 24 | p Kórnik | o                  | 9.05 | 12.07 | 16.13 | 18.20 | 19.05 | 19.10 | 19.13 |

a) w dni robocze b) w dni świąteczne

172

POZNAŃ — SWARZĘDZ

Cena bil.  
1,80 zł.

|      |       |       |       |       |       |                 |   |                    |       |       |       |       |       |    |       |       |   |
|------|-------|-------|-------|-------|-------|-----------------|---|--------------------|-------|-------|-------|-------|-------|----|-------|-------|---|
| 8.00 | 9.45  | a)    | 12.00 | 12.30 | 15.30 | km              | 0 | o Poznań, dw. aut. | p     | 13.15 | 13.45 | 16.45 | 19.05 | a) | 20.45 | 22.15 | — |
| 8.30 | 10.15 | 12.30 | 13.00 | 16.00 | 12    | p Swarzędz ryn. | o | 12.45              | 13.15 | 16.15 | 18.35 | 20.15 | 21.45 | —  | —     | —     | — |

a) w dni przedświąteczne i świąteczne

173

INOWROCŁAW — KRUSZWICA

Cena bil.  
3,00 zł.

|      |       |       |    |             |                    |      |       |       |       |   |
|------|-------|-------|----|-------------|--------------------|------|-------|-------|-------|---|
| 6.00 | 10.30 | 16.40 | km | 0           | o Inowrocław, ryn. | p    | 8.47  | 13.32 | 19.13 | — |
| 6.32 | 11.02 | 17.12 | 16 | p Kruszwica | o                  | 8.15 | 13.00 | 18.41 | —     | — |

174

WŁOCŁAWEK — WIENIEC ZDR.

Cena bil.  
1,20 zł.

|      |       |       |    |                 |                       |      |       |       |       |   |
|------|-------|-------|----|-----------------|-----------------------|------|-------|-------|-------|---|
| 6.30 | 11.00 | 16.10 | km | 0               | o Włocławek, dw. kol. | p    | 7.40  | 12.04 | 18.14 | — |
| 6.42 | 11.12 | 16.22 | 6  | p Wieniec Zdrój | o                     | 7.28 | 11.52 | 18.02 | —     | — |

175

GDAŃSK — KARTUZY

Cena bil.  
6,00 zł.

|    |               |                  |      |      |      |      |       |       |       |       |       |       |
|----|---------------|------------------|------|------|------|------|-------|-------|-------|-------|-------|-------|
| km | 0             | Gdańsk, dw. kol. | o    | a)   | b)   | c)   | 8.30  | 13.00 | 15.30 | c)    | 16.15 | 17.40 |
| 33 | Kartuzy, ryn. | p                | 7.13 | 7.48 | 8.30 | 9.33 | 14.03 | 16.33 | 17.30 | 18.43 | —     | —     |

a) w dni świąteczne

b) w dni robocze

c) przez Banino km 38

z powrotem

|    |                  |               |      |      |       |       |       |       |       |       |    |    |
|----|------------------|---------------|------|------|-------|-------|-------|-------|-------|-------|----|----|
| km | 0                | Kartuzy, ryn. | o    | c)   | 6.25  | 6.35  | 9.10  | 11.00 | 16.00 | c)    | b) | a) |
| 33 | Gdańsk, dw. kol. | p             | 7.40 | 7.38 | 10.13 | 12.03 | 17.03 | 19.40 | 19.48 | 22.33 | —  | —  |

176

GDAŃSK — KOŚCIERZYNA

|       |       |           |    |               |                    |      |       |       |
|-------|-------|-----------|----|---------------|--------------------|------|-------|-------|
| 8.00  | 17.20 | Cena bil. | km | 0             | o Gdańsk, dw. kol. | p    | 8.38  | 17.38 |
| 9.05  | 18.25 | 5.40      | 31 | ▼ Przywidz    | ▲                  | 7.40 | 16.40 |       |
| 10.07 | 19.27 | 10.20     | 63 | p Kościerzyna | o                  | 6.30 | 15.30 |       |

178

GDAŃSK — SZTUTOWO —  
— KRYNICA MORSKA

|      |       |           |    |                  |                  |       |       |       |
|------|-------|-----------|----|------------------|------------------|-------|-------|-------|
| 6.00 | 16.00 | Cena bil. | km | 0                | o Gdańsk dw.kol. | p     | 11.45 | 21.45 |
| 7.37 | 17.37 | 6.00      | 38 | ■ Stegna         | ▲                | 10.08 | 20.08 |       |
| 7.45 | 17.45 | 6.60      | 41 | ▼ Sztutowo       | ▲                | 10.00 | 20.00 |       |
| 8.45 | 18.45 | 9.60      | 62 | p Krynica Morska | o                | 9.00  | 19.00 |       |

179 SŁAWNO — JAROSŁAWICE

Cena bil.  
6,60 zł.

|      |       |    |               |                    |      |       |       |
|------|-------|----|---------------|--------------------|------|-------|-------|
| 7.10 | 14.30 | km | 0             | o Sławno, dw. kol. | p    | 9.52  | 17.02 |
| 8.22 | 15.42 | 36 | p Jarosławice | o                  | 8.40 | 15.50 | —     |

177

GDAŃSK — BYTÓW

|       |           |    |                  |                   |       |       |   |
|-------|-----------|----|------------------|-------------------|-------|-------|---|
| 7.15  | Cena bil. | km | 0                | o Gdańsk, dw.kol. | p     | 19.40 | — |
| 8.30  | 8.30      | 38 | p Kartuzy        | o                 | 18.25 | —     |   |
| 10.00 | 6.60      | 53 | o Brodnica       | ▲                 | 18.10 | —     |   |
| 10.28 | 9.00      | 56 | ▼ Przewóz        | ▲                 | 17.42 | —     |   |
| 10.33 | 9.60      | 98 | p Bytów, dw.kol. | o                 | 17.37 | —     |   |
| 11.55 | 16.20     | —  | —                | —                 | 16.15 | —     |   |

180

KARTUZY — KARWIA

|         |           |     |                   |                 |       |       |   |
|---------|-----------|-----|-------------------|-----------------|-------|-------|---|
| a) 7.20 | Cena bil. | km  | 0                 | o Kartuzy, ryn. | p     | 21.25 | — |
| 8.45    | 7.8       | 45  | p Wejherowo, ryn. | p               | 20.00 | —     |   |
| 8.55    | —         | —   | —                 | —               | 19.53 | —     |   |
| 10.58   | 17.4      | 103 | p Karwia          | o               | 18.00 | —     |   |

a) w dni świąteczne od 1. VI do 31. VIII



| 181 WIELKA WIEŚ – KARWIA                                |           |                            |       |                       |       |       |                             |                            |       |       |                     |       |       | Cena bil.<br>3,00 zł                                                        |
|---------------------------------------------------------|-----------|----------------------------|-------|-----------------------|-------|-------|-----------------------------|----------------------------|-------|-------|---------------------|-------|-------|-----------------------------------------------------------------------------|
| km                                                      | 0         | Wielka Wieś dw. kol..... o | a)    | a)                    | b)    | a)    | a)                          | a)                         | a)    | a)    | a)                  | a)    | a)    |                                                                             |
| 15                                                      |           | Karwia ..... p             | 7.00  | 8.40                  | 10.25 | 10.35 | 13.50                       | 15.50                      | 19.20 | 22.45 | —                   | —     | —     | —                                                                           |
|                                                         |           |                            | 7.35  | 9.15                  | 10.58 | 11.40 | 14.25                       | 16.25                      | 19.55 | 23.20 | —                   | —     | —     | —                                                                           |
| z powrotem                                              |           |                            |       |                       |       |       |                             |                            |       |       |                     |       |       |                                                                             |
| km                                                      | 0         | Karwia ..... o             | a)    | a)                    | a)    | a)    | b)                          | a)                         | a)    | a)    | a)                  | a)    | a)    |                                                                             |
| 15                                                      |           | Wielka Wieś dw. kol..... p | 6.00  | 7.38                  | 9.20  | 12.40 | 14.30                       | 18.00                      | 18.10 | 21.30 | —                   | —     | —     | —                                                                           |
|                                                         |           |                            | 6.35  | 8.13                  | 9.55  | 13.15 | 15.05                       | 18.30                      | 18.45 | 22.05 | —                   | —     | —     | —                                                                           |
| a) codziennie od 1. VI do 31. VII                       |           |                            |       |                       |       |       |                             |                            |       |       |                     |       |       |                                                                             |
| b) w dni świąteczne od 1. VI do 31. VIII                |           |                            |       |                       |       |       |                             |                            |       |       |                     |       |       |                                                                             |
| 182 ŚLUPSK – SMÓLDZINO                                  |           |                            |       |                       |       |       |                             |                            |       |       |                     |       |       |                                                                             |
| —                                                       | —         | a)                         | b)    | Cena bil.             | km    | 0     | o Słupsk, dw. kol. .... p   | 7.28                       | b)    | a)    | —                   | —     | —     | —                                                                           |
| —                                                       | —         | 8.30                       | 12.00 | 17.00                 | 35    | —     | —                           | —                          | 15.28 | 16.38 | —                   | —     | —     | —                                                                           |
| —                                                       | —         | 9.50                       | 13.20 | 18.20                 | 39    | —     | —                           | —                          | 6.13  | 14.13 | 15.23               | —     | —     | —                                                                           |
| —                                                       | —         | 9.58                       | 13.28 | 18.28                 | 39    | —     | —                           | —                          | 6.00  | 14.00 | 15.10               | —     | —     | —                                                                           |
| a) w dni świąteczne                                     |           |                            |       |                       |       |       |                             |                            |       |       |                     |       |       |                                                                             |
| b) w dni robocze                                        |           |                            |       |                       |       |       |                             |                            |       |       |                     |       |       |                                                                             |
| 183 KOSZALIN – Sarbinowo – Ustronie Morskie – KOŁOBRZEG |           |                            |       |                       |       |       |                             |                            |       |       |                     |       |       | Cena bil.<br>do Sarb. 3,60 zł<br>do Ustr. M. 7,20 zł<br>do Kołobrz. 9,60 zł |
| 7.00                                                    | a)        | a)                         | b)    | a)                    | a)    | km    | 0                           | o Koszalin, dw. k. p       | 8.51  | 10.18 | a)                  | 14.00 | a)    | a)                                                                          |
| 7.45                                                    | 9.30      | 10.14                      | 12.10 | 14.10                 | 14.54 | 20    | —                           | —                          | 7.50  | 9.34  | —                   | 13.15 | —     | 21.04                                                                       |
| —                                                       | 18.18     | —                          | —     | 14.58                 | —     | —     | —                           | —                          | —     | —     | —                   | —     | —     | 20.20                                                                       |
| —                                                       | 11.04     | 12.20                      | —     | 15.44                 | 16.20 | 43    | —                           | —                          | —     | 9.30  | —                   | —     | —     | 20.16                                                                       |
| —                                                       | 11.34     | 12.50                      | —     | 16.14                 | 16.50 | 58    | —                           | —                          | —     | 8.44  | 12.10               | —     | 15.15 | 18.10                                                                       |
| —                                                       | —         | —                          | —     | —                     | —     | —     | —                           | —                          | —     | 8.14  | 11.40               | —     | 14.45 | 17.40                                                                       |
| a) kursuje od 1.VI do 31. VIII                          |           |                            |       |                       |       |       |                             |                            |       |       |                     |       |       |                                                                             |
| b) przez Unieście — km 28                               |           |                            |       |                       |       |       |                             |                            |       |       |                     |       |       |                                                                             |
| 184 OLSZTYN – LIDZBARK WARM.                            |           |                            |       |                       |       |       |                             |                            |       |       |                     |       |       | Cena bil.<br>8,40 zł                                                        |
| —                                                       | —         | 7.00                       | 10.00 | 16.10                 | 19.00 | km    | 0                           | o Olsztyn, dw. aut. .... p | 7.28  | 7.50  | 15.21               | 18.40 | 09.40 | —                                                                           |
| —                                                       | —         | 8.31                       | 11.31 | 17.41                 | 20.31 | 49    | —                           | —                          | 5.57  | 6.19  | 13.50               | 17.09 | 18.09 | —                                                                           |
| 185 MRĄGOWO – NIDA                                      |           |                            |       |                       |       |       | 186 PISZ – Orzysz – GIŻYCKO |                            |       |       |                     |       |       |                                                                             |
| 15.30                                                   | Cena bil. | km                         | 0     | o Mrągowo, dw. aut. p | 7.42  | 7.02  | 16.12                       | Cena bil.                  | km    | 0     | o Pisz, ryn. .... p | 6.43  | 16.58 |                                                                             |
| 17.02                                                   | 8.40      | 49                         | —     | —                     | 6.10  | 7.46  | 16.56                       | 4.20                       | 25    | —     | —                   | 5.59  | 16.14 |                                                                             |
| 17.07                                                   | —         | —                          | —     | —                     | 6.05  | 7.51  | 17.01                       | —                          | —     | —     | —                   | 5.54  | 16.09 |                                                                             |
| 17.12                                                   | 9.00      | 52                         | —     | —                     | 6.00  | 8.45  | 17.55                       | 9.60                       | 55    | —     | —                   | 5.00  | 15.15 |                                                                             |
| 187 WĘGORZEWO – GIŻYCKO                                 |           |                            |       |                       |       |       |                             |                            |       |       |                     |       |       | Cena bil.<br>4,80 zł                                                        |
| 8.05                                                    | 10.10     | 14.00                      | 15.10 | 18.20                 | 19.15 | km    | 0                           | o Węgorzewo ..... p        | 7.52  | 9.47  | 11.07               | 13.07 | 17.07 | 21.27                                                                       |
| 8.52                                                    | 10.57     | 14.47                      | 15.57 | 19.07                 | 20.02 | 26    | —                           | —                          | 7.05  | 9.00  | 10.20               | 12.20 | 16.20 | 20.40                                                                       |
| 188 SUWAŁKI – WIGRY                                     |           |                            |       |                       |       |       |                             |                            |       |       |                     |       |       | Cena bil.<br>3,00 zł                                                        |
| —                                                       | —         | 7.00                       | 10.50 | 15.10                 | 19.00 | km    | 0                           | o Suwałki, ryn. .... p     | 6.40  | 9.58  | 13.48               | 18.08 | —     | —                                                                           |
| —                                                       | —         | 7.02                       | 10.52 | 15.12                 | 19.02 | 1     | —                           | —                          | 6.38  | 9.56  | 13.46               | 18.06 | —     | —                                                                           |
| —                                                       | —         | 7.05                       | 10.55 | 15.15                 | 19.05 | —     | —                           | —                          | 6.35  | 9.53  | 13.43               | 18.03 | —     | —                                                                           |
| —                                                       | —         | 7.35                       | 11.25 | 15.45                 | 19.35 | 14    | —                           | —                          | 6.05  | 9.23  | 13.13               | 17.33 | —     | —                                                                           |

# WOJEWÓDZKIE PRZEDSIĘBIORSTWO KOMUNIKACYJNE

## 189 KATOWICE – ŚWIERKLANIEC – TARNOWSKIE GÓRY

|       |       |       |         |       |    |                             |       |       |       |         |       |
|-------|-------|-------|---------|-------|----|-----------------------------|-------|-------|-------|---------|-------|
| 9.00  | 10.30 | 11.00 | itd. co | a)    | km | o Katowice, dw. aut. .... p | 11.45 | 13.15 | 13.45 | itd. co | 23.15 |
| 10.00 | 11.30 | 12.00 | 30 min  | 20.30 | 0  | ▼ Świerklaniec ..... ▲      | 10.45 | 12.15 | 12.45 | 30 min. | 22.15 |
| 10.15 | 11.45 | 12.15 | do      | 21.45 | 25 | p Tarnowskie Góry, ryn. o   | 10.30 | 12.00 | 12.30 | do      | 22.00 |
|       |       |       |         |       | 32 |                             |       |       |       |         |       |

## 190 KATOWICE – PAPROCANY

|   |   |   |   |   |       |    |                         |       |   |   |   |   |   |
|---|---|---|---|---|-------|----|-------------------------|-------|---|---|---|---|---|
| — | — | — | — | — | 12.00 | km | Katowice, dw. aut. .... | 19.45 | — | — | — | — | — |
| — | — | — | — | — | 12.50 | 0  | Paprocany .....         | 18.50 | — | — | — | — | — |
|   |   |   |   |   | 23.5  |    |                         |       |   |   |   |   |   |

# MIEJSKIE PRZEDSIĘBIORSTWO KOMUNIKACYJNE W BIELSKU – BIAŁEJ

## 191 BIELSKO – SZCZYRK

Cena bil.  
3,00 zł

|      |      |      |       |       |       |       |     |                       |       |       |       |       |       |       |       |
|------|------|------|-------|-------|-------|-------|-----|-----------------------|-------|-------|-------|-------|-------|-------|-------|
| 6.55 | 8.00 | 9.00 | 10.00 | 11.00 | 12.00 | 13.00 | km  | o Bielsko, dw. aut. p | 14.40 | 15.40 | 16.40 | 17.40 | 18.40 | 19.40 | 20.40 |
| 7.35 | 8.40 | 9.40 | 10.40 | 11.40 | 12.40 | 13.40 | 9,8 | p Szczyrk .....       | 14.00 | 15.00 | 16.00 | 17.00 | 18.00 | 19.00 | 20.00 |

# SPÓŁDZIELNIA PRACY KOMUNIK. - WARSZTAT. W KRAKOWIE

## 192 KRAKÓW – Gdów – DOBCZYCE

|   |   |   |   |   |      |    |                           |       |   |   |   |   |   |   |
|---|---|---|---|---|------|----|---------------------------|-------|---|---|---|---|---|---|
| — | — | — | — | — | a)   | km | o Kraków, dw. kol. .... p | a)    | — | — | — | — | — | — |
| — | — | — | — | — | 8.00 | 0  | p Dobczyce .....          | 18.35 | — | — | — | — | — | — |
|   |   |   |   |   | 9.35 | 39 |                           | 17.00 |   |   |   |   |   |   |

a) w dni świąteczne

## 193 BOCHNIA – WIŚNIEZ NOWY

|   |      |      |      |       |       |    |                         |       |       |       |       |   |   |
|---|------|------|------|-------|-------|----|-------------------------|-------|-------|-------|-------|---|---|
| — | a)   | a)   | a)   | a)    | a)    | km | o Bochnia ..... p       | a)    | a)    | a)    | b)    | — | — |
| — | 6.00 | 7.00 | 9.30 | 12.30 | 16.20 | 0  | p Wiśnierz Nowy ..... o | 11.20 | 14.10 | 17.10 | 19.45 | — | — |
| — | 6.20 | 7.20 | 9.50 | 12.50 | 16.40 | 8  |                         | 11.00 | 13.50 | 16.50 | 19.25 | — | — |

a) w dni robocze

b) w dni przedświąteczne



## NA WAŻNIEJSZYCH LINIACH TURYSTYCZNYCH

| Nazwa przystani      | Nr tabeli | Nazwa przystani   | Nr tabeli |
|----------------------|-----------|-------------------|-----------|
| Ciechocinek .....    | 204       | Płock .....       | 204       |
| Darłowo .....        | 203       | Puławy .....      | 205       |
| Elbląg .....         | 206, 208  | Rajszew .....     | 204       |
| Gdańsk .....         | 202, 204  | Ruciane .....     | 207       |
| Gdynia .....         | 202, 203  | Szczecin .....    | 201       |
| Giżycko .....        | 207       | Solec .....       | 205       |
| Grudziądz .....      | 204       | Sopot .....       | 202       |
| Hel .....            | 202       | Swinoujście ..... | 201       |
| Jastarnia .....      | 202       | Tolkarnicko ..... | 206       |
| Józefów .....        | 205       | Toruń .....       | 204       |
| Kazimierz .....      | 205       | Ustka .....       | 203       |
| Krynica Morska ..... | 206       | Warszawa .....    | 204, 205  |
| Międzyzdroje .....   | 201       | Węgorzewo .....   | 207       |
| Mikołajki .....      | 207       | Włocławek .....   | 204       |
| Ostróda .....        | 208       | Zakroczym .....   | 204       |
| Pisz .....           | 207       |                   |           |

| 201                                      |       | SZCZECIN — Międzyzdroje<br>Świnoujście |       |       |              |       |             |                    |               |       |       |       |       |       |       |
|------------------------------------------|-------|----------------------------------------|-------|-------|--------------|-------|-------------|--------------------|---------------|-------|-------|-------|-------|-------|-------|
| —                                        | —     | 8.00                                   | 8.30  | 1)    | 1)a)         | km    | o           | Szczecin .....     | p             | 1) b) | 1)    | 21.00 | 21.40 | —     | —     |
| —                                        | —     | 11.40                                  | ↓     | —     | 17.15        |       | p           | Międzyzdroje ..... | o             | 8.00  | —     | ↑     | 18.00 | —     | —     |
| —                                        | —     | —                                      | 12.15 | —     | —            |       | o           | —                  | p             | —     | 17.15 | —     | —     | —     | —     |
| —                                        | —     | —                                      | 12.30 | 13.20 | —            |       | p           | Świnoujście .....  | o             | —     | 16.00 | 17.00 | —     | —     | —     |
| 1) Kursuje od 1 czerwca                  |       |                                        |       |       |              |       |             |                    |               |       |       |       |       |       |       |
| a) „ codziennie prócz sobót i niedziel   |       |                                        |       |       |              |       |             |                    |               |       |       |       |       |       |       |
| b) „ „ „ „ „ niedziele i poniedziałki    |       |                                        |       |       |              |       |             |                    |               |       |       |       |       |       |       |
| 202                                      |       | Gdańsk—Sopot<br>Gdynia—Jastarnia—HEL   |       |       |              |       |             |                    |               |       |       |       |       |       |       |
| —                                        | —     | 8.00                                   | —     | —     | —            | —     | o           | Gdańsk p           | —             | —     | —     | —     | —     | 21.00 | —     |
| —                                        | —     | 9.30                                   | —     | —     | —            | —     | p           | Sopot . o          | —             | —     | —     | —     | —     | 19.45 | —     |
| —                                        | —     | 10.00                                  | —     | —     | 14.00        | —     | o           | Gdynia p           | —             | —     | —     | —     | —     | 19.30 | —     |
| 6.30                                     | 8.00  | ↓                                      | 8.30  | 10.00 | ~            | 14.45 | 18.00       | p Jastarnia o      | 9.15          | 11.30 | ↑     | 13.30 | 16.00 | 18.30 | 17.45 |
| 7.45                                     | —     | 11.30                                  | 9.45  | 11.15 | 15.30        | 16.00 | 19.15       | p Hel . o          | 8.00          | 10.15 | ↑     | 12.00 | 14.45 | —     | 16.30 |
| —                                        | —     | —                                      | —     | —     | —            | —     | —           | —                  | —             | —     | —     | —     | —     | —     | —     |
| 1) Kursuje od 1 czerwca w środy i piątki |       |                                        |       |       |              |       |             |                    |               |       |       |       |       |       |       |
| 2) „ do 1 czerwca we wtorki              |       |                                        |       |       |              |       |             |                    |               |       |       |       |       |       |       |
| 3) „ do 1 „ w środy                      |       |                                        |       |       |              |       |             |                    |               |       |       |       |       |       |       |
| 203 GDYNIA — USTKA — DARŁOWO             |       |                                        |       |       |              |       |             |                    |               |       |       |       |       |       |       |
| —                                        | 1)    | 2)                                     | km    | o     | Gdynia ..... | p     | Ustka ..... | p                  | Darłowo ..... | o     | 3)    | 21.00 | 1)    | —     | —     |
| —                                        | —     | 8.15                                   | —     | —     | —            | —     | —           | —                  | —             | —     | —     | 8.00  | —     | —     | —     |
| —                                        | —     | 21.00                                  | —     | —     | —            | —     | —           | —                  | —             | —     | —     | —     | —     | —     | —     |
| —                                        | 8.00  | —                                      | —     | —     | —            | —     | —           | —                  | —             | —     | —     | —     | —     | —     | —     |
| —                                        | 11.00 | —                                      | —     | —     | —            | —     | —           | —                  | —             | —     | —     | —     | —     | —     | —     |
| 1) Kursuje od 1 czerwca w środy i piątki |       |                                        |       |       |              |       |             |                    |               |       |       |       |       |       |       |
| 2) „ do 1 czerwca we wtorki              |       |                                        |       |       |              |       |             |                    |               |       |       |       |       |       |       |
| 3) „ do 1 „ w środy                      |       |                                        |       |       |              |       |             |                    |               |       |       |       |       |       |       |
| CENY BILETÓW                             |       |                                        |       |       |              |       |             |                    |               |       |       |       |       |       |       |
| Relacja                                  |       |                                        |       |       |              |       |             |                    | Normalne      |       | Ulgi  |       |       |       |       |
|                                          |       |                                        |       |       |              |       |             |                    |               |       | „B“   |       | „C“   |       |       |
|                                          |       |                                        |       |       |              |       |             |                    |               |       |       |       |       |       |       |



## TRAMWAJE WODNE

### GDAŃSK – NOWY PORT

co 1½ godziny od g. 5.30 do g. 23.30 ceny biletów: normalne — zł. 1,50; ulgowe „B” — zł. 0,90,

### NOWY PORT – BASEN GÓRNICZY

co pół godziny całą dobę ceny biletów: normalne — zł. 0,60; ulgowe „B” — zł. 0,30

### GDYNIA – OKSYWIA – OBLUŻE

co godzinę od g. 5.30 do g. 23.30 ceny biletów: normalne — zł. 1,00; ulgowe „B” — zł. 0,60

## WYCIECZKI PO PORTACH (jednogodzinne)

### SZCZECIN

w niedzielę i święta—co godzinę

w dni robocze o godz. 18.00

ceny biletów: normalne — zł. 4,50; ulgowe „B” i „C” — zł. 3,00

### GDAŃSK

codziennie od g. 8.00 do g. 19.00

ceny biletów: normalne — zł. 9,00; ulgowe „B” — zł. 5,00

ulgowe „C” — zł. 3,50

### GDYNIA

codziennie od g. 8.00 do g. 19.00

ceny biletów: normalne — zł. 9,00; ulgowe „B” — zł. 5,00

ulgowe „C” — zł. 3,50

## WYCIECZKI NA MORZE

### Z GDAŃSKA I Sopot

Jednogodzinne w piątki, soboty i niedziele od g. 15,00 do g. 21.00 na zamówienia zbiorowe, zgłoszone na dzień przed wyjazdem

ceny biletów: normalne — zł. 9,00; ulgowe „B” — zł. 5,00

ulgowe „C” — zł. 3,50

### Z GDYNI

dwugodzinne w czwartki, piątki i soboty od g. 15.00 do g. 20.00 i na zamówienia zbiorowe zgłoszone na dzień przed wyjazdem od g. 8,00 do g. 15.00

w niedziele i święta od 8.00 do 22.00 g.

ceny biletów: normalne — zł. 18,00; ulgowe „B” — zł. 8,00

ulgowe „C” — zł. 7,00

### Z JASTARNI

Jednogodzinne codziennie od g. 11.00 do g. 15.30

ceny biletów: normalne — zł. 9,00 ulgowe „B” — zł. 5,00

ulgowe „C” — zł. 3,50

### Z USTKI

dwugodzinne we wtorki, czwartki i soboty od g. 15.00 do g. 20.00, a od 8,00 do g. 15.00 na zamówienia zbiorowe, zgłoszone na dzień przed wyjazdem

w niedziele i święta—od g. 8.00 do g. 22.00

ceny biletów: normalne — zł. 18,00; ulgowe „B” — zł. 8,00

ulgowe „C” — zł. 7,00



# ŻEGLUGA ŚRÓDLĄDOWA

| 204 WARSZAWA—WŁOCŁAWEK—GDAŃSK |       |       |     |   |             |   |       |       |    | Ceny<br>biletów<br>3 kl. |
|-------------------------------|-------|-------|-----|---|-------------|---|-------|-------|----|--------------------------|
| 1)                            | 2)    | km    |     |   |             |   |       |       | 3) |                          |
| 7.30                          | 7.30  | 18.00 | 0   | o | Warszawa    | p | 7.00  | 20.30 |    |                          |
| 9.00                          | 9.00  |       | 23  | o | Rajszew     |   | 2.30  | 18.00 |    | 3.30                     |
|                               | 10.30 | 21.00 | 42  | o | Zakroczym   |   | 17.30 | 16.00 |    | 3.90                     |
|                               | 16.00 | 3.00  |     | p | Płock       |   | 16.30 | 6.00  |    | 7.20                     |
|                               | 18.30 | 4.30  | 119 | o |             |   | 11.30 | 4.00  |    |                          |
|                               | 22.00 | 8.00  |     | p | Włocławek   |   | 17.30 | 23.00 |    | 9.90                     |
|                               | 23.00 |       | 165 | o |             |   | 14.30 |       |    |                          |
|                               | 1.15  |       | 198 | o | Ciechocinek |   | 12.30 |       |    | 11.10                    |
|                               | 2.45  |       |     | p | Toruń       |   | 9.15  |       |    | 12.90                    |
|                               | 4.00  |       | 220 | o |             |   | 22.30 |       |    |                          |
|                               | 12.00 |       |     | p | Grudziądz   |   | 21.45 |       |    | 17.70                    |
|                               | 13.00 |       | 321 | o |             |   | 9.00  |       |    | 22.80                    |
|                               | 21.00 |       | 444 | p | Gdańsk      |   |       |       |    |                          |

- 1) kursuje tylko w dni świąteczne  
 2) statek odpływa z Warszawy w poniedziałki, wtorki, czwartki, piątki i soboty, przybywa do Gdańska we wtorki, środy, piątki, soboty i niedziele  
 3) statek wypływa z Gdańska w poniedziałki, wtorki, czwartki, piątki i niedziele, przybywa do Warszawy we środy, czwartki, soboty, niedziele i wtorki.

| 205 WARSZAWA—Puławy—Kazimierz—JÓZEFÓW |       |     |   |           |   |       |       |  |    | ceny<br>biletów<br>3 kl. |
|---------------------------------------|-------|-----|---|-----------|---|-------|-------|--|----|--------------------------|
| 1)                                    |       | km  |   |           |   |       |       |  | 2) |                          |
| 14.00                                 |       | 0   | o | Warszawa  | p | 6.30  |       |  |    |                          |
| 6.30                                  |       | 141 | p | Puławy    |   | 18.30 |       |  |    | 8.40                     |
| 7.00                                  | 16.00 |     | o | Kazimierz |   | 18.00 | 8.30  |  |    |                          |
| 8.30                                  | 17.30 | 154 |   | Solec     |   | 17.00 | 7.30  |  |    | 9.00                     |
| 20.45                                 | 184   |     |   | Józefów   |   | 5.00  | 10.50 |  |    |                          |
| 22.00                                 | 207   | p   |   |           |   | 4.00  | 11.40 |  |    |                          |

- 1) statek odpływa z Warszawy w poniedziałki, wtorki, czwartki i soboty,  
 2) odpływa z Kazimierza we wtorki, środy piątki i niedziele

| 206 ELBLĄG — KRYNICA M. — TOLKMICKO |   |       |                 |    |   |              |   |       |   |
|-------------------------------------|---|-------|-----------------|----|---|--------------|---|-------|---|
| —                                   | — | 8.15  | Cena<br>biletów | km | o | Elbląg       | p | 19.30 | — |
| —                                   | — | 10.45 | 4.20            | 32 | p | Krynica Mor. | o | 17.00 | — |
|                                     |   |       | 5.40            | 40 | p | Tolkmicko    | o |       | — |

| 207  |      |      |  |  |  |  |  |  |  |  |  |  |  |  | WĘGORZEWO — GIŻYCKO — MIKOŁAJKI — RUCIANE PISZ |    |   |           |   |       |       |       |       |       |  |       |  |  |  |  |
|------|------|------|--|--|--|--|--|--|--|--|--|--|--|--|------------------------------------------------|----|---|-----------|---|-------|-------|-------|-------|-------|--|-------|--|--|--|--|
|      |      |      |  |  |  |  |  |  |  |  |  |  |  |  | km                                             |    |   |           |   |       |       |       |       |       |  |       |  |  |  |  |
| 5.30 |      |      |  |  |  |  |  |  |  |  |  |  |  |  | 13.00                                          | 0  | o | Węgorzewo | p | 11.00 |       |       |       |       |  | 22.00 |  |  |  |  |
| 7.30 |      |      |  |  |  |  |  |  |  |  |  |  |  |  | 15.00                                          | 26 | p | Giżycko   | o | 9.00  |       |       |       |       |  | 20.00 |  |  |  |  |
|      |      |      |  |  |  |  |  |  |  |  |  |  |  |  |                                                | 66 | p | Mikołajki | o |       |       | 15.00 |       |       |  |       |  |  |  |  |
|      |      |      |  |  |  |  |  |  |  |  |  |  |  |  |                                                |    | p |           | o |       |       | 12.00 |       |       |  |       |  |  |  |  |
|      | 7.00 |      |  |  |  |  |  |  |  |  |  |  |  |  |                                                |    | p |           | o |       | 11.15 | 11.15 |       |       |  |       |  |  |  |  |
|      | 9.00 | 7.00 |  |  |  |  |  |  |  |  |  |  |  |  |                                                |    | p |           | o |       | 9.15  | 9.15  |       |       |  |       |  |  |  |  |
|      |      | 9.00 |  |  |  |  |  |  |  |  |  |  |  |  |                                                |    | p |           | o |       |       |       | 16.15 | 16.15 |  |       |  |  |  |  |
|      |      |      |  |  |  |  |  |  |  |  |  |  |  |  |                                                |    | p |           | o |       |       | 14.15 | 14.15 |       |  |       |  |  |  |  |
|      |      |      |  |  |  |  |  |  |  |  |  |  |  |  |                                                |    | p |           | o |       |       |       | 14.15 | 14.15 |  |       |  |  |  |  |

Ceny biletów: Węgorzewo — Giżycko — zł 4,60      Mikołajki — Ruciane — zł 3,90  
 Giżycko — Mikołajki — zł 6,00      Mikołajki — Pisz — zł 4,60

| 208 ELBLĄG — OSTRÓDA |   |       |                 |    |   |         |   |       |   |
|----------------------|---|-------|-----------------|----|---|---------|---|-------|---|
| —                    | — | 7.30  | Cena<br>biletów | km | o | Elbląg  | p | 18.30 | — |
| —                    | — | 18.00 | 9.60            | 80 | p | Ostróda | o | 8.15  | — |